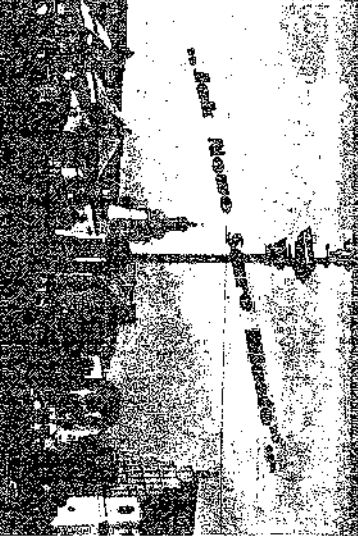




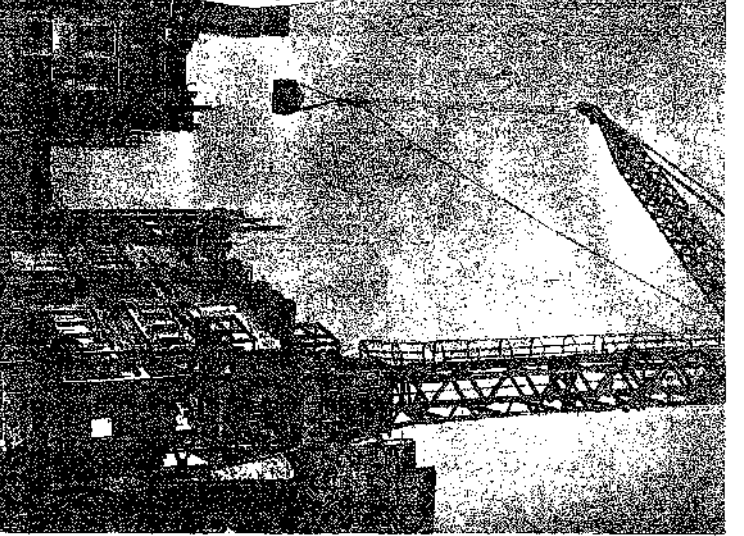
BIBLIOTEKA PUBLICZNA im. W. Biegańskiego W CZĘSTOCHOWIE

PRAWA REPRODUKCJI ZASTRZEŻONE

COPYRIGHT RESERVED



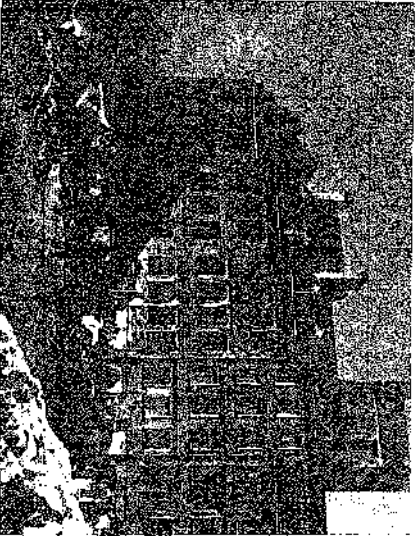
Widok z ulicy w Warszawie. — Widać widać wieżę ciśnień, która jest częścią instalacji wodociągowej. W tle widać budynki i linie tramwajowe. W pierwszym planie widoczny jest słup telegraficzny z liniami. Cały obraz ma charakter dokumentalny i historyczny.



Widok z ulicy w Warszawie. — Widać widać wieżę ciśnień, która jest częścią instalacji wodociągowej. W tle widać budynki i linie tramwajowe. W pierwszym planie widoczny jest słup telegraficzny z liniami. Cały obraz ma charakter dokumentalny i historyczny.



Widok z ulicy w Warszawie. — Widać widać wieżę ciśnień, która jest częścią instalacji wodociągowej. W tle widać budynki i linie tramwajowe. W pierwszym planie widoczny jest słup telegraficzny z liniami. Cały obraz ma charakter dokumentalny i historyczny.



Widok z ulicy w Warszawie. — Widać widać wieżę ciśnień, która jest częścią instalacji wodociągowej. W tle widać budynki i linie tramwajowe. W pierwszym planie widoczny jest słup telegraficzny z liniami. Cały obraz ma charakter dokumentalny i historyczny.

WIDOK Z ULICY W WARSZAWIE



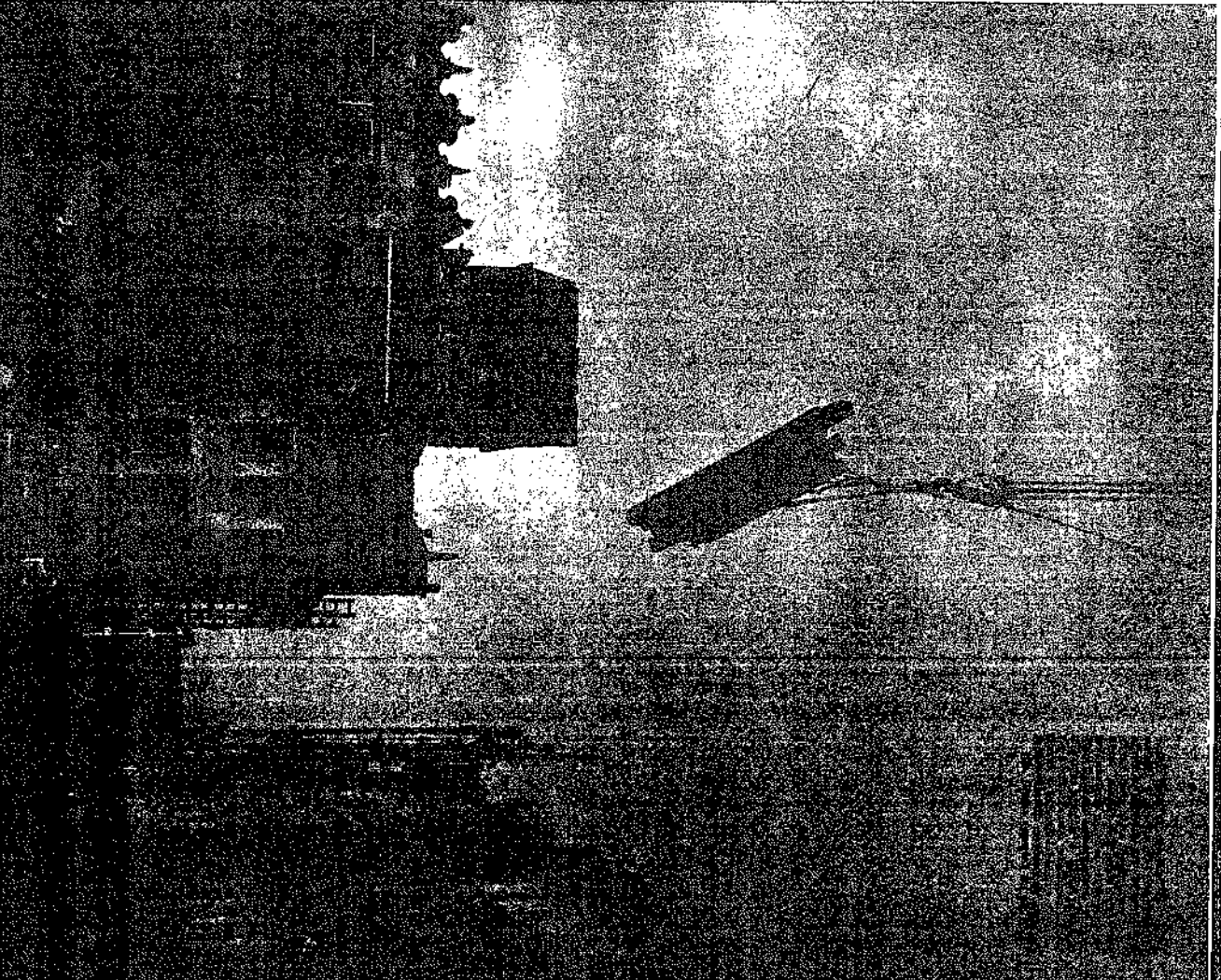
Widok z ulicy w Warszawie. — Widać widać wieżę ciśnień, która jest częścią instalacji wodociągowej. W tle widać budynki i linie tramwajowe. W pierwszym planie widoczny jest słup telegraficzny z liniami. Cały obraz ma charakter dokumentalny i historyczny.



Widok z ulicy w Warszawie. — Widać widać wieżę ciśnień, która jest częścią instalacji wodociągowej. W tle widać budynki i linie tramwajowe. W pierwszym planie widoczny jest słup telegraficzny z liniami. Cały obraz ma charakter dokumentalny i historyczny.

WIDOK Z ULICY W WARSZAWIE

1922



WIELKI SYN LUDU CZESKIEGO



W 1945, w październiku, w Warszawie, w czasie obchodów 100-lecia urodzin Czeskiego, wzięli udział w uroczystościach, w których uczestniczyli: Klement Gottwald, premier Czechosłowacji, i J. Stary, sekretarz generalny Komunistycznej Partii Czechosłowacji. W tle widać flagi i dekoracje. W prawym górnym rogu widoczny jest napis: 'Wielki syn ludu czeskiego'.

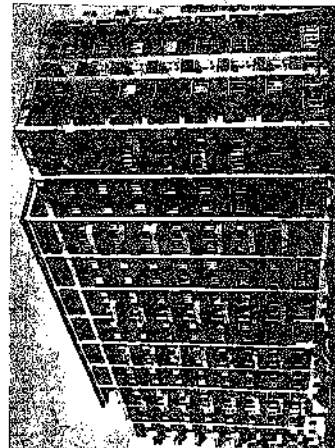


W tym czasie, w Warszawie, wzięli udział w uroczystościach, w których uczestniczyli: Klement Gottwald, premier Czechosłowacji, i J. Stary, sekretarz generalny Komunistycznej Partii Czechosłowacji. W tle widać flagi i dekoracje. W prawym górnym rogu widoczny jest napis: 'Wielki syn ludu czeskiego'.



W tym czasie, w Warszawie, wzięli udział w uroczystościach, w których uczestniczyli: Klement Gottwald, premier Czechosłowacji, i J. Stary, sekretarz generalny Komunistycznej Partii Czechosłowacji. W tle widać flagi i dekoracje. W prawym górnym rogu widoczny jest napis: 'Wielki syn ludu czeskiego'.

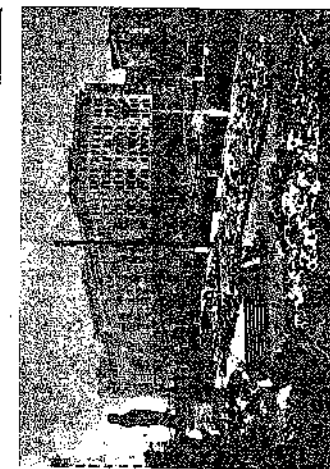
Z głębokim smutkiem przyjęli wiadomość o śmierci Klementa Gottwalda. Władze państwa i ludność Czechosłowacji wyrażają głęboką żałobę i wyrażają nadzieję, że jego polityczne i moralne dziedzictwo przetrwa i będzie inspiracją dla przyszłych pokoleń. W tym czasie, w Warszawie, wzięli udział w uroczystościach, w których uczestniczyli: Klement Gottwald, premier Czechosłowacji, i J. Stary, sekretarz generalny Komunistycznej Partii Czechosłowacji. W tle widać flagi i dekoracje. W prawym górnym rogu widoczny jest napis: 'Wielki syn ludu czeskiego'.



W tym czasie, w Warszawie, wzięli udział w uroczystościach, w których uczestniczyli: Klement Gottwald, premier Czechosłowacji, i J. Stary, sekretarz generalny Komunistycznej Partii Czechosłowacji. W tle widać flagi i dekoracje. W prawym górnym rogu widoczny jest napis: 'Wielki syn ludu czeskiego'.



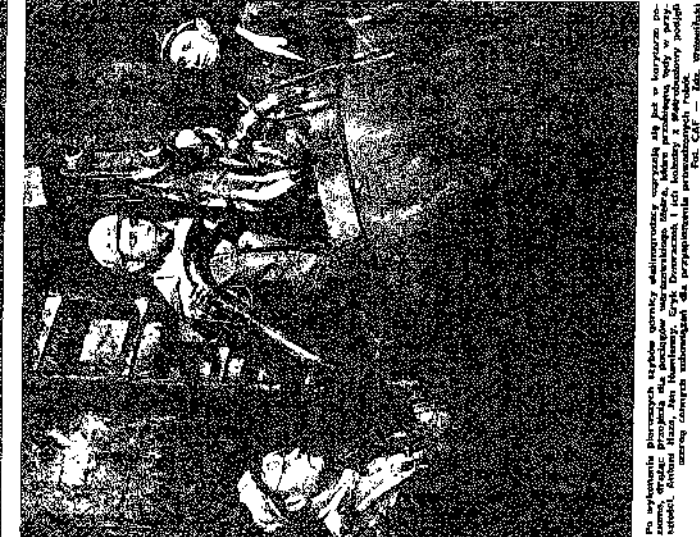
IDEA STALINA ZWYCIĘZY



W tym czasie, w Warszawie, wzięli udział w uroczystościach, w których uczestniczyli: Klement Gottwald, premier Czechosłowacji, i J. Stary, sekretarz generalny Komunistycznej Partii Czechosłowacji. W tle widać flagi i dekoracje. W prawym górnym rogu widoczny jest napis: 'Wielki syn ludu czeskiego'.

W tym czasie, w Warszawie, wzięli udział w uroczystościach, w których uczestniczyli: Klement Gottwald, premier Czechosłowacji, i J. Stary, sekretarz generalny Komunistycznej Partii Czechosłowacji. W tle widać flagi i dekoracje. W prawym górnym rogu widoczny jest napis: 'Wielki syn ludu czeskiego'.

WZDECI WSZCZ POLSKI



W tym czasie, w Warszawie, wzięli udział w uroczystościach, w których uczestniczyli: Klement Gottwald, premier Czechosłowacji, i J. Stary, sekretarz generalny Komunistycznej Partii Czechosłowacji. W tle widać flagi i dekoracje. W prawym górnym rogu widoczny jest napis: 'Wielki syn ludu czeskiego'.



W tym czasie, w Warszawie, wzięli udział w uroczystościach, w których uczestniczyli: Klement Gottwald, premier Czechosłowacji, i J. Stary, sekretarz generalny Komunistycznej Partii Czechosłowacji. W tle widać flagi i dekoracje. W prawym górnym rogu widoczny jest napis: 'Wielki syn ludu czeskiego'.



W tym czasie, w Warszawie, wzięli udział w uroczystościach, w których uczestniczyli: Klement Gottwald, premier Czechosłowacji, i J. Stary, sekretarz generalny Komunistycznej Partii Czechosłowacji. W tle widać flagi i dekoracje. W prawym górnym rogu widoczny jest napis: 'Wielki syn ludu czeskiego'.

Brigady betoniarzkie i torowe ZPBH „Bierut” ustanawiają nowe rekordy

30 km na budowę wieloletnich ulic „Bierut” BRIGADY BETONIARSKIE SAJCZYKA I BAJKA z zespołu mistrza KOZŁOWSKIEGO podjęły próby po raz pierwszy w historii ZPBH z zespołu rekordów w betonowaniu, który wynosił 140 m. sześć w ciągu 6 godzin 50 minut.

Brigady Rójczyka i Bajki zorganizowały się dzisiaj na ciągu I podłogi 180 m. sześć. Budowa w chwili lamania naszego numeru wyszła próby nie były jeszcze zakończone. O jej przebiegu i rezultatach napiszemy obszernie w najbliższym numerze naszego pisma.

Też od dnia reformy pozostawiają odznaczone BRIGADY RYBÓW TOROWYCH BRACIOWSKIEGO i WÓJCICKIEGO, które w pierwszym zbiegu w ciągu 25 minut 120 m. b. tora. Drugie zaś w godzinach od 12 do 18 tor ten uroczyście ukończyły. W tym czasie wykładowcy byli obecni, ale nie wzięli udziału w próbach, ponieważ ich zadaniem jest nadzór nad pracami i nadzór nad pracami.

Kampania siewna w pow. kłobuckim

W powiecie Kłobuckim w dniach 15-16 września rozpoczęła się kampania siewna. W tym celu powołano komisję siewną, która ma za zadanie nadzór nad pracami siewnymi i nadzór nad pracami siewnymi.

Z miasta

SPRZĄDZ DROBIC NA PORCIE
Służby MRM wyrażają nadzieję, że w tym roku sprzedaż drobiu na porcie będzie znacząco większa niż w poprzednim roku.

TANIE TORBY DAMSKIE
Część z nich to torby damskie, które w tym roku są sprzedawane w bardzo niskich cenach.

RBYE FANZEROWANE, SAŁATKI
W tym roku w sklepach gastronomicznych można znaleźć wiele nowych produktów.

Zebranie poświęcone Olsztynowi
W tym roku w Olsztynie odbyło się zebranie poświęcone Olsztynowi, na którym omówiono wiele ważnych spraw.

Mecz bokserski
W tym roku w Olsztynie odbył się mecz bokserski, który przyciągnął wielu widzów.

Wydział gospodarki komunalnej usuwa MPO z dotychczasowego lokalu
Wydział gospodarki komunalnej zdecydował o usunięciu MPO z dotychczasowego lokalu.

WCDZRAJ rozpoczyna się w Stali
WCDZRAJ rozpoczyna się w Stali, co oznacza początek nowego sezonu.

COIGDZIE?
COIGDZIE? to pytanie, które zadają sobie wszyscy mieszkańcy miasta.

WCDZRAJ rozpoczyna się w Stali
WCDZRAJ rozpoczyna się w Stali, co oznacza początek nowego sezonu.

COIGDZIE?
COIGDZIE? to pytanie, które zadają sobie wszyscy mieszkańcy miasta.

WCDZRAJ rozpoczyna się w Stali
WCDZRAJ rozpoczyna się w Stali, co oznacza początek nowego sezonu.

COIGDZIE?
COIGDZIE? to pytanie, które zadają sobie wszyscy mieszkańcy miasta.

WCDZRAJ rozpoczyna się w Stali
WCDZRAJ rozpoczyna się w Stali, co oznacza początek nowego sezonu.

COIGDZIE?
COIGDZIE? to pytanie, które zadają sobie wszyscy mieszkańcy miasta.

WCDZRAJ rozpoczyna się w Stali
WCDZRAJ rozpoczyna się w Stali, co oznacza początek nowego sezonu.

COIGDZIE?
COIGDZIE? to pytanie, które zadają sobie wszyscy mieszkańcy miasta.

WCDZRAJ rozpoczyna się w Stali
WCDZRAJ rozpoczyna się w Stali, co oznacza początek nowego sezonu.

COIGDZIE?
COIGDZIE? to pytanie, które zadają sobie wszyscy mieszkańcy miasta.

WCDZRAJ rozpoczyna się w Stali
WCDZRAJ rozpoczyna się w Stali, co oznacza początek nowego sezonu.

COIGDZIE?
COIGDZIE? to pytanie, które zadają sobie wszyscy mieszkańcy miasta.

Najgorzej w BPP i SZWI Nie wszystkie przedsiębiorstwa budowlane dbają o rozwój życia kulturalnego załóg

O tym, że dyrektorzy i rady zakładowe niektórych przedsiębiorstw budowlanych nie dbają o rozwój życia kulturalnego załóg, pisaliśmy już niejednokrotnie. Temat ten poruszamy tu znów, w końcu stycznia br., wyszczególniając te przedsiębiorstwa, w których sytuacja nie ulega zmianie.

Uwagi nasze nie są oczywiście lekceważące, gdyż powiemy tylko prawdę. Wprawdzie w pewnych przedsiębiorstwach budowlanych usunięto częściowo wykazane niedociągnięcia, natomiast w innych nie. Wobec tego, aby nie było wrażenia, że nie dbają o rozwój życia kulturalnego załóg, pisaliśmy już niejednokrotnie. Temat ten poruszamy tu znów, w końcu stycznia br., wyszczególniając te przedsiębiorstwa, w których sytuacja nie ulega zmianie.

W Hutywnym Przedsiębiorstwie Remontowym zakupiono do biblioteki 200 tomów, tworząc tak, przygotowano do uruchomienia świetlicy, której dotychczas tu nie było. Otwarcie świetlicy nastąpiło 14 maja - czy jednak nie można by przypisywać temu otwarcia jej do wykazu? Przecież pracownicy, miszkający w hotelach kłobuckich, nie mają gdzie spędzić wolnego czasu po godzinach pracy.

Biblioteka umieszczona także w Socjalnym Przedsiębiorstwie Zjednoczenia Budowlanych - budowa Stalnowa, tyle tylko, że wydawnictwa, które zdobywa się jedynie w soboty, kiedy większość robotników zamlepowanych nie odpoczywa, nie może być użyta. Chociażby jeszcze nie było w tym wymiany książek.

I tu także - na Sabinowie - rozbuduje się świetlica, która dotychczas nie odpoczywa, nie może być użyta. Chociażby jeszcze nie było w tym wymiany książek.

Z kina
W kinie „Baltów” wyświetlane jest obecnie - od poniedziałku 23 dni w tygodniu film produkcji włoskiej „Droga nadziei”. Jest to dramatyczna, pełna dynamiki i napięcia opowieść o losach polskiego żołnierza walczącego na włoskiej ziemi.

W „Wolności” od soboty wzięli na ekran dawno oczekiwany „Fanfan Tulpan” - doskonały film produkcji francuskiej.

WCDZRAJ rozpoczyna się w Stali
WCDZRAJ rozpoczyna się w Stali, co oznacza początek nowego sezonu.

COIGDZIE?
COIGDZIE? to pytanie, które zadają sobie wszyscy mieszkańcy miasta.

WCDZRAJ rozpoczyna się w Stali
WCDZRAJ rozpoczyna się w Stali, co oznacza początek nowego sezonu.

COIGDZIE?
COIGDZIE? to pytanie, które zadają sobie wszyscy mieszkańcy miasta.

WCDZRAJ rozpoczyna się w Stali
WCDZRAJ rozpoczyna się w Stali, co oznacza początek nowego sezonu.

COIGDZIE?
COIGDZIE? to pytanie, które zadają sobie wszyscy mieszkańcy miasta.

WCDZRAJ rozpoczyna się w Stali
WCDZRAJ rozpoczyna się w Stali, co oznacza początek nowego sezonu.

COIGDZIE?
COIGDZIE? to pytanie, które zadają sobie wszyscy mieszkańcy miasta.

WCDZRAJ rozpoczyna się w Stali
WCDZRAJ rozpoczyna się w Stali, co oznacza początek nowego sezonu.

COIGDZIE?
COIGDZIE? to pytanie, które zadają sobie wszyscy mieszkańcy miasta.

WCDZRAJ rozpoczyna się w Stali
WCDZRAJ rozpoczyna się w Stali, co oznacza początek nowego sezonu.

COIGDZIE?
COIGDZIE? to pytanie, które zadają sobie wszyscy mieszkańcy miasta.

WCDZRAJ rozpoczyna się w Stali
WCDZRAJ rozpoczyna się w Stali, co oznacza początek nowego sezonu.

COIGDZIE?
COIGDZIE? to pytanie, które zadają sobie wszyscy mieszkańcy miasta.

WCDZRAJ rozpoczyna się w Stali
WCDZRAJ rozpoczyna się w Stali, co oznacza początek nowego sezonu.

COIGDZIE?
COIGDZIE? to pytanie, które zadają sobie wszyscy mieszkańcy miasta.

WCDZRAJ rozpoczyna się w Stali
WCDZRAJ rozpoczyna się w Stali, co oznacza początek nowego sezonu.

muszą postarać się o wzbogacenie biblioteki.

Za jest również sytuacja w Budowlanym Przedsiębiorstwie Powiatowym, którego zarząd dwukrotnie odmówił i miejsce w Bibliotece. Na tu na ten świetlicy, ani biblioteki, nie jest jednak żadne zespoły świetlicowe, a komisja kulturalno-oświatowa rady zakładowej ogranicza się do urządzania z radą akademii i do organizowania zbiorowego nabywania biletów do teatrów i kin.

Rada Zakładowa i Dyrekcja BPP - czy wam nie wystarczy, że dzieła załoga nie ma ośrodka życia kulturalnego? Przecież na zorganizowanie świetlicy fundusze są - chociażby z przynależnych przedsiębiorstw przez Związek Budowlanych magistrat kłobucki.

WCDZRAJ rozpoczyna się w Stali
WCDZRAJ rozpoczyna się w Stali, co oznacza początek nowego sezonu.

COIGDZIE?
COIGDZIE? to pytanie, które zadają sobie wszyscy mieszkańcy miasta.

WCDZRAJ rozpoczyna się w Stali
WCDZRAJ rozpoczyna się w Stali, co oznacza początek nowego sezonu.

COIGDZIE?
COIGDZIE? to pytanie, które zadają sobie wszyscy mieszkańcy miasta.

WCDZRAJ rozpoczyna się w Stali
WCDZRAJ rozpoczyna się w Stali, co oznacza początek nowego sezonu.

COIGDZIE?
COIGDZIE? to pytanie, które zadają sobie wszyscy mieszkańcy miasta.

WCDZRAJ rozpoczyna się w Stali
WCDZRAJ rozpoczyna się w Stali, co oznacza początek nowego sezonu.

COIGDZIE?
COIGDZIE? to pytanie, które zadają sobie wszyscy mieszkańcy miasta.

WCDZRAJ rozpoczyna się w Stali
WCDZRAJ rozpoczyna się w Stali, co oznacza początek nowego sezonu.

COIGDZIE?
COIGDZIE? to pytanie, które zadają sobie wszyscy mieszkańcy miasta.

WCDZRAJ rozpoczyna się w Stali
WCDZRAJ rozpoczyna się w Stali, co oznacza początek nowego sezonu.

COIGDZIE?
COIGDZIE? to pytanie, które zadają sobie wszyscy mieszkańcy miasta.

WCDZRAJ rozpoczyna się w Stali
WCDZRAJ rozpoczyna się w Stali, co oznacza początek nowego sezonu.

COIGDZIE?
COIGDZIE? to pytanie, które zadają sobie wszyscy mieszkańcy miasta.

WCDZRAJ rozpoczyna się w Stali
WCDZRAJ rozpoczyna się w Stali, co oznacza początek nowego sezonu.

COIGDZIE?
COIGDZIE? to pytanie, które zadają sobie wszyscy mieszkańcy miasta.

WCDZRAJ rozpoczyna się w Stali
WCDZRAJ rozpoczyna się w Stali, co oznacza początek nowego sezonu.

COIGDZIE?
COIGDZIE? to pytanie, które zadają sobie wszyscy mieszkańcy miasta.

WCDZRAJ rozpoczyna się w Stali
WCDZRAJ rozpoczyna się w Stali, co oznacza początek nowego sezonu.

COIGDZIE?
COIGDZIE? to pytanie, które zadają sobie wszyscy mieszkańcy miasta.

WCDZRAJ rozpoczyna się w Stali
WCDZRAJ rozpoczyna się w Stali, co oznacza początek nowego sezonu.

COIGDZIE?
COIGDZIE? to pytanie, które zadają sobie wszyscy mieszkańcy miasta.

WCDZRAJ rozpoczyna się w Stali
WCDZRAJ rozpoczyna się w Stali, co oznacza początek nowego sezonu.

COIGDZIE?
COIGDZIE? to pytanie, które zadają sobie wszyscy mieszkańcy miasta.

Wykonała 400 proc. normy



Młodzieżowa brigada pionierska ZMP przy wydziale budowlanym Huty „Bierut” pod kierownictwem Tadeusza Zemły wykonała przedmiotem 110 proc. normy. Była to robota trudna i ciężka, a wykonała ją w ciągu jednego dnia, wykonując wykładnię 400 proc. normy. Fein S. Krakowski

Wydział oświaty prezidium MRN jeszcze nie wie o ogólnopolskim festiwalu dziecięcym

W lipcu br. podczas etapu barczącego w województwie stalinogrodzkim polski festiwal dziecięcy zespołów artystycznych pod hasłem „Rodziny w sąsiedztwie i rodziny dla Ludowej Ojczyzny”.

WCDZRAJ rozpoczyna się w Stali
WCDZRAJ rozpoczyna się w Stali, co oznacza początek nowego sezonu.

COIGDZIE?
COIGDZIE? to pytanie, które zadają sobie wszyscy mieszkańcy miasta.

WCDZRAJ rozpoczyna się w Stali
WCDZRAJ rozpoczyna się w Stali, co oznacza początek nowego sezonu.

COIGDZIE?
COIGDZIE? to pytanie, które zadają sobie wszyscy mieszkańcy miasta.

WCDZRAJ rozpoczyna się w Stali
WCDZRAJ rozpoczyna się w Stali, co oznacza początek nowego sezonu.

COIGDZIE?
COIGDZIE? to pytanie, które zadają sobie wszyscy mieszkańcy miasta.

WCDZRAJ rozpoczyna się w Stali
WCDZRAJ rozpoczyna się w Stali, co oznacza początek nowego sezonu.

COIGDZIE?
COIGDZIE? to pytanie, które zadają sobie wszyscy mieszkańcy miasta.

WCDZRAJ rozpoczyna się w Stali
WCDZRAJ rozpoczyna się w Stali, co oznacza początek nowego sezonu.

COIGDZIE?
COIGDZIE? to pytanie, które zadają sobie wszyscy mieszkańcy miasta.

WCDZRAJ rozpoczyna się w Stali
WCDZRAJ rozpoczyna się w Stali, co oznacza początek nowego sezonu.

COIGDZIE?
COIGDZIE? to pytanie, które zadają sobie wszyscy mieszkańcy miasta.

WCDZRAJ rozpoczyna się w Stali
WCDZRAJ rozpoczyna się w Stali, co oznacza początek nowego sezonu.

COIGDZIE?
COIGDZIE? to pytanie, które zadają sobie wszyscy mieszkańcy miasta.

WCDZRAJ rozpoczyna się w Stali
WCDZRAJ rozpoczyna się w Stali, co oznacza początek nowego sezonu.

COIGDZIE?
COIGDZIE? to pytanie, które zadają sobie wszyscy mieszkańcy miasta.

WCDZRAJ rozpoczyna się w Stali
WCDZRAJ rozpoczyna się w Stali, co oznacza początek nowego sezonu.

COIGDZIE?
COIGDZIE? to pytanie, które zadają sobie wszyscy mieszkańcy miasta.

WCDZRAJ rozpoczyna się w Stali
WCDZRAJ rozpoczyna się w Stali, co oznacza początek nowego sezonu.

COIGDZIE?
COIGDZIE? to pytanie, które zadają sobie wszyscy mieszkańcy miasta.

WCDZRAJ rozpoczyna się w Stali
WCDZRAJ rozpoczyna się w Stali, co oznacza początek nowego sezonu.

COIGDZIE?
COIGDZIE? to pytanie, które zadają sobie wszyscy mieszkańcy miasta.