

# GONIEC CZĘSTOCHOWSKI

DZIENNIK POLITYCZNY, SPOŁECZNY, EKONOMICZNY I LITERACKI.

Przejęta do głębi serca niewypowiedzianym ciosem, jaki dotyka Naród Polski, strata Największego Wodza i Twórcy Niepodległości



ś. p.

## Pierwszego Marszałka Polski JÓZEFA PIŁSUDSKIEGO

w najgłębszej żałobie u trumny Jego z całym Narodem łączy się

**Kolonja Francuska  
i b. Kombatanci Francuscy  
w Częstochowie.**

### Po zgonie Marszałka Piłsudskiego

OD WTORU ZWŁOKI WYSTAWIONE BĘDĄ NA WIDOK PUBLICZNY.

Warszawa. — Stolica pozostaje pod wrażeniem tragicznej wieści. Na wszystkich ulicach, zarówno na gmachach publicznych, jak i domach prywatnych, ukazują się do połowy zwinięte flagi, związane kirem.

Również wywieszono flagi państwowe na wszystkich ambasadach i poselstwach opuszczone do połowy masztu.

Bramy Belwederu zostały zamknięte i wejście dla wszystkich osób wzbronione. Nad pałacem powiewa wielka czarna choroągiew, opuszczona do połowy masztu.

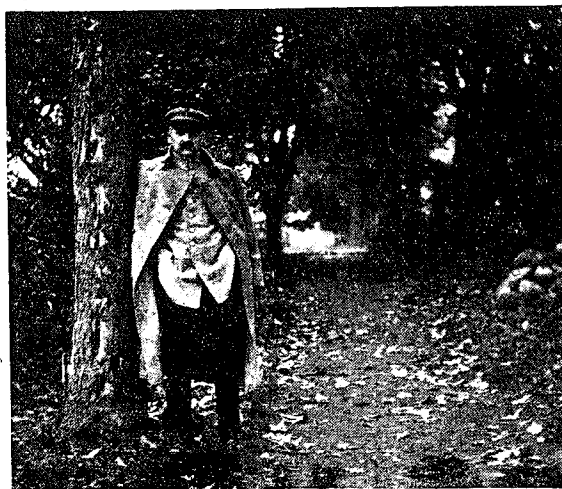


Nowomianowany gen. insp. sił zbrojnych gen. Edward Rydz-Śmigły.

Wartę pełnią szwoleżerowie 1 pułku im. Marszałka Piłsudskiego. Ciało spoczywa w dawnym pokoju jadalnym, prowizory-

i funkcjonują szkoły. W wielu witrynach wystawowych ukazały się już portrety ś. p. Marszałka Piłsudskiego spowite kirem. Dzienniki wyszły w czarnych obwódkach.

Zwłoki Marszałka Piłsudskiego po złożeniu do trumny będą od wtorku wystawione na widok publiczny.



Marszałek Józef Piłsudski na spacerze w Sulejówku (rok 1923).

cznie przekształconym w kaplicę żałobną. Od rana przystąpiono do balsamowania zwłok, czego dokonali dr. mjr. Kaliciński i doc. uniw. dr. Laskowski. Urzędowy fotograf zaś wachmistrz Pikiel dokonał zdjęcia fotograficznego zwłok Marszałka w kwadrans po zgonie.

Na ulicach Warszawy ruch odbywa się normalny. Pracują też wszystkie urzędy

i funkcjonują szkoły. W wielu witrynach wystawowych ukazały się już portrety ś. p. Marszałka Piłsudskiego spowite kirem. Dzienniki wyszły w czarnych obwódkach. Zwłoki Marszałka Piłsudskiego po złożeniu do trumny będą od wtorku wystawione na widok publiczny. Przed południem pod przewodnictwem p. prezesa Rady ministrów pułk. Sławka odbywała się narada nad sprawami związanymi z uroczystościami pogrzebowymi. W naradzie uczestniczyli przedstawiciele rządu, duchowieństwa, wojskowości i protokołu dyplomatycznego. Już przedtem w pałacu arcybiskupim odbyła się narada sfer duchownych w sprawie

uroczystości pogrzebowych.

Istnieje przeświadczenie, że pogrzeb odbędzie się w Krakowie, a zwłoki zostaną złożone na Wawelu. Jedyne wyjęte serce, zgodnie z życzeniem ś. p. Marszałka Piłsudskiego, przewiezione zostanie do Wilna i umieszczone w katedrze wileńskiej.

Z zagranicy napływają już liczne kondolencje od szefów państw. M. in. przyszła wzruszająca depeza od p. prezydenta Rzeczypospolitej Francuskiej Lebrun'a. Nadeszła też kondolencja od kanclerza Hitlera. Minister Laval, bawiący obecnie w Moskwie w powrotnej drodze do Paryża zatrzyma się ponownie w Warszawie, aby złożyć hołd u trumny Marszałka. Na pogrzeb spodziewany jest przyjazd delegacji obcych rządów.



Nowomianowany minister spraw wojskowych gen. Tadeusz Zbigniew Kaprzycki.







Mielimy po świecie sławę skrzydlatej Huszki — niejmy niewyuczony husar-je powietrzna.

Wścieklizna psów w Częstochowie

Objawy i skutki wścieklizny. W związku z pojawieniem się w Częstochowie wścieklizny psów, celem poinformowania szerokiego ogółu o objawach i skutkach wścieklizny dr. Tadeusz Górski, grodzki lekarz weterynaryj, nadał nam poniższy artykuł.

Wścieklizna czyli wodowstręt jest chorobą zakaźną, znaną już od najdawniejszych czasów, szybko przebiegającą, wywołaną przez dotychczas nieznaną zarazek, a kończąca się prawie we wszystkich wypadkach śmiercią. Choroba ta jest właściwa: psom, wilkom, kotom, jednak przez ukąszenie może udzielić się wszystkim innym zwierzętom ciepłokrwistym a także ludziom. Ślina zwierząt wściekłych przez ukąszenie wnika do rany i wywołuje u pokąsanego wściekliznę. Pokąsanie części ciała pokrytych odzieżą nie zawsze wywołuje zakażenie, gdyż ślina kąsającego zwierzęcia może zakrzepnąć na odzieży a z nią i zarazki. Tak samo przy silnie krwawiących ranach ślina może spłynąć wraz z krwią i zakażenie wtedy może nie nastąpić.

Objawy chorobowe mogą wystąpić zależnie od miejsca ukąszenia, wieku zwierzęcia i zjadliwości zarazka od 2 do 8 tygodni, znane są jednak wypadki wystąpienia objawów chorobowych u po kilkunastu miesiącach.

Wścieklizna charakteryzuje się zaburzeniami w świadomości i zwiększoną pobudliwością nerwową, prowadzącą z reguły do porażenia centralnego układu nerwowego (mózgu). U psów wściekłych zauważa się przede wszystkim zmianę w zwykłym zachowaniu się; psy dotychczas spokojne i posłuszne stają się niespokojne, ponure, złośliwe, liżą zagrożone oddawna miejsca ukąszenia, zmieniają często miejsce stajulą ogon pod siebie. Od czasu do czasu występują objawy zaburzenia psychicznego, halucynacje, polegające na wykonywaniu czynności fikcyjnych, jako to: lapanie nieistniejących much w powietrzu, lub rzućanie się na nieistniejące osoby, zwierzęta.

Wreszcie następują napady szaletństwa po których psy uspokajają się, lecz każdy zszedł lub dotknął się psa może wywołać nowy napad szaletństwa. Głos

staje się ochryply, pies kryje się po ciemnych kątach, traci apetyt i objawia skłonności do polikania — niejadalnych przedmiotów jak: wióry, szmaty, słomę i trawę, kamienie, patyki i t. p. Oczy nabiegają krwią, wzrok staje się mętny i groźny. Przemysł psy objawiają chęć do ucieczki, waleśania się i kłapania, rzucają się na martwe przedmioty, zwierzęta lub ludzi. Napady szaletństwa trwają coraz krócej, a następnie występuje porażenie krtni, szereg dolnej i zadu. Psy nie mogą przełykać, mają język wywieszony, a z jamy gębowej objawia płynię ślina. W 5 do 8 dni, albo później w 10-tym dniu choroby następuje śmierć. Przy tak zwanym „spokojnym wścieklizną” napadów szaletństwa nie zauważa się i występuje głównie bezład, a po 2 do 5 dniach śmierć.

Z uwagi na tak groźne następstwa wścieklizny i nagminne panowanie tej choroby, celem ochrony zdrowia tak ludzi, jak i zwierząt i dla szybszego zlikwidowania zarazy każdy wypadek podejrzany wścieklizny winien być przez ludność zgłoszony najkrótszą drogą władzy samorządowej lub państwowej. Psy podejrzane o wściekliznę nie należy zabijać, lecz umieścić w miejscu zamkniętym i odosobnionem do czasu przybycia państwowego lekarza weterynaryj. Osoby pokąsane podlegają bezwzględnie szpitalnemu — w razie ubóstwa na koszt danego samorządu, w innych wypadkach na koszt własny.

Z KRAJU

Wywóz ryb z Gdańska do Polski. W marcu r. b. wywóz ryb z Gdańska do Polski wyniósł 236 ton sprzetów wędzonych. Dzięki bowiem istniejącej umowie handlowej Gdańsk ma możność umieszczania nadwyżek swych połowów na rynku polskim. Ze świeżych ryb wyślano do Polski 8 ton łoszczy, 1 tonę certy, 34 tony konserw rybnych i sprzetów w oliwie, 25 ton minog przyprawionych i 5 ton innych konserw. Dość duże ilości zwłaszcza świeżych sprzetów wyszły się z Gdańska do Niemiec, do czego zresztą zmierzają dalsze uścisowania W. M. Gdańsk.

Co mówią gospodini o duchownym — „kościół narodowy” Z Sosnowca donoszą: władze śledcze w Dąbrowie prowadzą dochodzenia w sprawie duchownego „kościół narodowy” Husz-

ny, który zwrócił się do policji ze skargą przeciw swemu b. gospodynii, oskarżając ją o szantaż.

Równocześnie gospodynii zarzucha Husz nie różne brudne sprawki... Dochodzenie prowadzone przez władze śledcze niewątpliwie ustala, ile jest prawdy w tych wzajemnych oskarżeniach. Zaznaczyć należy, że Huszno jest bardzo zażożnym, ma własne auto, a dochody jego płyną głównie ze znachorstwa i sprzedaży ziól. Prowadzi on również „szkole zielarską” w Dąbrowie! Dawniej miał on duże dochody z... udzielania rozwdów, ostatnio jednak to źródło zaczęło się wyczerpywać.

100.000 franków za czaszkę zmarłego przemysłowca.

Z Warszawy donoszą: O czaszkę zmarłego niedawno znanego przemysłowca budowlanego Rensteina rozegrały się sensacyjne targi między paryskim Instytutem zwalczenia raka, a rodziną zmarłego.

Renstein cierpiał na straszliwą chorobę, grożącą mu z dnia na dzień katastrofą. Leczył się długo u najwybitniejszych pogaw w kraju, a następnie przez wiele lat zagranicą. Będąc człowiekiem zamkniętym nie o-

miął nawet Stanów Zjednoczonych w poszukiwaniu lekarstwa na swe cierpienie, spowodowane rakiem mózgu.

Największe bodaj usługi oddał mu właśnie paryski Instytut, któryby pacjentem do ostatnich chwil życia. Choroba okazała się jednak silniejsza, niż wiedza lekarska. Renstein zmarł i pochowany został w Warszawie.

Instytut paryski nie przestał się jednak interesować swym dawnym pacjentem. Dowiedziawszy się o zgonie natychmiast wystosował list do rodziny z prośbą o podarowanie mu czaszki nieboszczyka, przedstawiającej wielką wartość dla nauki, jako przedmiot badań.

Rodzina Rensteina odpowiedziała odmownie, twierdząc, że byłoby to zbieszczeniem pamięci zmarłego.

Instytut nie dał jednak za wygraną. W najprzejmniejszej formie złożył ofertę, w której zaoferował 100.000 franków za przekazanie mu czaszki.

Wielka ta suma (około 30 tysięcy złotych), nie zrobiła jednak większego wrażenia na rodzinie zmarłego i do Paryża powędrowała znów odpowiedź odmowna.

Jak sprawa się zakończy nie wiadomo. Z listów dyrektora paryskiego Instytutu wynika, że niema o zamiaru łatwo zrezygnować z cennego obiektu.

Tabela wygranych Loterii Państwowej (Nieurzędowa).

W wiadomym dniu egiełowania 4-ty klasz 35 Polak. Loterii Państwowej, wygrane pedy na numery następujące:

Po 20.000 zł na N-ry: 78292 190295. Po 10.000 zł na N-ry: 52122. Po 5.000 zł na N-ry: 55906 60619 109898 158490 178887.

Po 200 zł na N-ry: 2233 15214 17167 17898 22888 40444 49995 52871 53696 62290 70106 80116 93130 92544 101236 102925 103881 123252 127124 128136 131970 144729 151156 160925 171238 175775 181943.

Table with multiple columns of lottery numbers and their corresponding prizes, including sections for 20000, 10000, 5000, and 200 zł prizes.

Table with multiple columns of lottery numbers and their corresponding prizes, including sections for 20000, 10000, 5000, and 200 zł prizes.



OPUSZCZONE. A WIEC MIĘKIE. BOKI, POZWAŁAJĄ NA WYGINANIE NOŻYKA W AFARACIE BEZ OSABY PEKNICIA. A POZOSTAŁA CZĘŚĆ NOŻYKA MOCNIEJ ZA HARTOWANA, NIŻ KIEDYKOLBY PRZEDZIEM — OTO WYNIK STOSOWANIA PRZECY FABRYCZNY „GILLETTE” NAJWZROKOWSZEGO SPOSOBU ELEKTRYCZNEGO HARTOWANIA. OSTRZE Z TAK WYĄTKOWO MOCNO ZAHARTOWANĄ STAŁI DAJE SIĘ SZLIWACZ DO NIEOSIĄGALNEJ DOTĄD OSTROSCI PRZYCIEM TRWA ONO DŁUŻEJ I Z W PEWNIA O WIELE WIĘKSZĄ KŁOŚC OGÓLNO.

Table with multiple columns of lottery numbers and their corresponding prizes, including sections for 20000, 10000, 5000, and 200 zł prizes.

