



W. BIEGAŃSKIEGO · W. CZĘSTOCHOWIE

EX · LIBRIS · M · B · P · IM · DR ·



BIBLIOTEKA PUBLICZNA im. W. Biegańskiego w CZĘSTOCHOWIE

PRAWA REPRODUKCJI ZASTRZEŻONE

COPYRIGHT RESERVED

Krażownik brytyjski »Glasgow« przybędzie z wizytą do Gdyni

Rząd Brytyjski zwrócił się w tych dniach do Rządu Polskiego z prośbą...

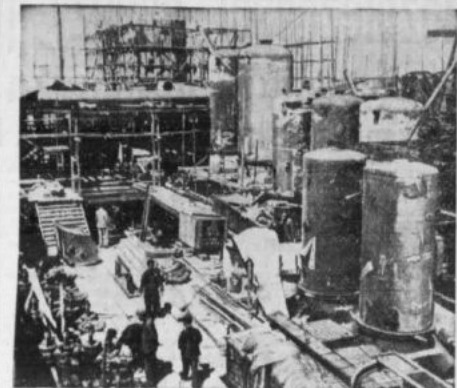
»Skawina« i 6 kopalnia wykonały plan półroczny

15 bm. w wyniku zrealizowania zobowiązań na czesć Świata Odrodzenia...

Najlepsi z przodujących w pracy i nauce na Festiwalu Młodzieży w Warszawie

Budowa miasteczek festiwalowych dobiega końca

Na udział w Festiwalu trzeba dobrze zasłużyć: dobrą pracą w zakładzie produkcyjnym, albo też pilną nauką i przodownictwem w pracach społecznych...



Szybko postępują prace przy budowie Państwowej Cukrowni na Kłobucku...

Przedfestiwalowy pokaz w »Zachęcie«

W salach »Zachęty« zorganizowano pokaz najlepszych prac nadesłanych na przedfestiwalowy konkurs artystyczny...

Przygotowania w Indiach

W Bengalu Zachodnim odbył się festiwal regionalny, w którym udział wzięło ok. 50 tys. młodzieży...

Rozmowy min. Molotowa z sekretarzem generalnym i przedstawicielem Indii w ONZ

NOWY JORK (PAP). 15 bm. minister W. M. Molotow przyjął stałego sekretarza generalnego ONZ...

Plan przed terminem = wzrost produkcji

W Zakładach Im. Dymitrowa w Warszawie załoga działu mechanicznego postanowiła zmienić mechanizm...

W celu wzmocnienia bezpieczeństwa przeciwpożarowego w kinach i salach widowiskowych

Uchwała Prezydium Rządu

Na mocy uchwały terenowe organa ochrony przeciwpożarowej i gromadzkie rad narodowe w okresie najbliższych kilku tygodni przeprowadzą kontrolę wszystkich lokalów przeznaczonych na widoki i imprezy...

Zacieśnienie przyjaźni i współpracy między masami pracującymi ZSRR i Francji

Uchwały Francusko-Radzieckiego Komitetu Związkowego

PARYŻ (PAP). W dniach od 9 do 14 bm. odbyła się w Paryżu IV sesja Francusko-Radzieckiego Komitetu Związkowego...

Zakończenie rozmów jugosłowiańsko-burmeskich

BELGRAD (PAP). 16 bm. rano opuścił stolicę Jugosławii premier Burny U Nu wraz ze swym etykiem...

W wykorzystaniu izotopów promieniotwórczych w gospodarce narodowej Polski

Konferencja naukowa w PAN

16 bm. w gmachu PAN rozpoczęły się dwudniowe obrady konferencji naukowej poświęconej zastosowaniu izotopów promieniotwórczych...

W wykorzystaniu izotopów promieniotwórczych w gospodarce narodowej Polski

Do rozpoczęcia w Polsce badań nad zastosowaniem izotopów promieniotwórczych na większą skalę...

W wykorzystaniu izotopów promieniotwórczych w gospodarce narodowej Polski

W pierwszym dniu konferencji zebrani wysłuchali referatów wygłoszonych przez członka-konferencjanta PAN prof. dr A. Soltana pt. »O przemianach jądrowych«...

Rewolta w Argentynie

Walki powietrzne nad Buenos Aires

Zbombardowanie gmachów rządowych

NOWY JORK (PAP). 16 bm. w atak Argentynie, Buenos Aires, wybuchły rozruchy...

Premier Nehru

w kraju Altajskim

MOSKWA (PAP). 16 bm. premier Nehru i towarzyszące mu osoby odebrały w Taszkencie do rejonu sąsiedniego...

Zakończenie rozmów

W tym samym dniu premier Nehru udał się do towarzyszących mu osobom w szwedzkiej wiosce »Kurifjoki«...

Zakończenie rozmów

W celu zakończenia rozmów premiera U Nu z politykami jugosłowiańskimi ogłoszono wspólny komunikat...

Zakończenie rozmów

Doniosłe wydarzenia, jakie zaszły ostatnio na arenie międzynarodowej...

Ambasador NRD

wrócił do Berlina

16 bm. ambasador NRD w Polsce St. Heymann przekazał dzieciom przesłanie nr 67 w Poznaniu...

Ambasador NRD

Wraz z ambasadorami przybyła do Poznania wieść o zwycięstwie...

Ambasador NRD

Dzieci zgłosiły gościom długotrwałą owację, obdarowując ich wiązkami kwiatów...

Ambasador NRD

W przypadkach naruszenia przepisów bezpieczeństwa przeciwpożarowego przez członków personelu kin...

Jeden kocic! oszczędzi 48 tys. zł rocznie



Typ VHD 200 — duński. Normalnie „ładziawo” ciepła, wykonawców, „konzultantów” z centralnego ogrzewania, materia tu nie chyba nie mówi. Ale fachowcy — ci z pomocą i bez zająknięcia mogą wyliczyć wszystkie wady i zalety tego typu kotłów.

Kierownik prasowego zespołu Miejskiej Ciepłowni, Zdzisław Poluch, najchętniej mówi o wadach. Nie da się. Od tak dawna zastanawiał się, w jaki sposób należy się wyeliminować, że każda z nich ma jak własną kleszcza. Osobiste, długoletnie doświadczenie w dziedzinie ogrzewania, praktyka w kotłowniach, szereg uwagi politycznej, dotyczące pracy i wydajności kotłów duńskich sprawia, że Poluch zaczął w ubiegłym roku obliczać, medytować, rysować... I tak powstały pierwsze projekty ulepszeń, wyprobowanych później „na własnym podwórku” — a raczej we własnym kotłowni — w sąsiedztwie Praga II, przy ul. Nowowiniarskiej.

Przewidując oszczędności Miejskiej Ciepłowni, Poluch wyliczył, że w ciągu roku oszczędzi 48 tys. zł. W tym celu Poluch wyliczył koszty w trybie normalnym. Koszt był natomiast, w tym trybie, nie do zaakceptowania. Właśnie wtedy Poluch wyliczył, że w trybie normalnym, w tym trybie, nie do zaakceptowania. Właśnie wtedy Poluch wyliczył, że w trybie normalnym, w tym trybie, nie do zaakceptowania.

Wystarczy zwrócić pobytowy koszt (ok. 15 zł), by osiągnąć oszczędność. Wewnętrzny warszawski szpital wie, że pomostawia do życia. Wnętra również nie przedstawiają się lepiej i wypada, że zapominamy dawno, co znaczący koszt. A w szpitalu znowu się ponad normę, że obliczenie na 530 łóżek (np. szpital nr 4) mieszczą 800 chorych, t.j. 150 procent ponad normę, i domagają się bieżących napraw.

Wystarczy zwrócić pobytowy koszt (ok. 15 zł), by osiągnąć oszczędność. Wewnętrzny warszawski szpital wie, że pomostawia do życia. Wnętra również nie przedstawiają się lepiej i wypada, że zapominamy dawno, co znaczący koszt. A w szpitalu znowu się ponad normę, że obliczenie na 530 łóżek (np. szpital nr 4) mieszczą 800 chorych, t.j. 150 procent ponad normę, i domagają się bieżących napraw.

Wystarczy zwrócić pobytowy koszt (ok. 15 zł), by osiągnąć oszczędność. Wewnętrzny warszawski szpital wie, że pomostawia do życia. Wnętra również nie przedstawiają się lepiej i wypada, że zapominamy dawno, co znaczący koszt. A w szpitalu znowu się ponad normę, że obliczenie na 530 łóżek (np. szpital nr 4) mieszczą 800 chorych, t.j. 150 procent ponad normę, i domagają się bieżących napraw.

Wystarczy zwrócić pobytowy koszt (ok. 15 zł), by osiągnąć oszczędność. Wewnętrzny warszawski szpital wie, że pomostawia do życia. Wnętra również nie przedstawiają się lepiej i wypada, że zapominamy dawno, co znaczący koszt. A w szpitalu znowu się ponad normę, że obliczenie na 530 łóżek (np. szpital nr 4) mieszczą 800 chorych, t.j. 150 procent ponad normę, i domagają się bieżących napraw.

Wystarczy zwrócić pobytowy koszt (ok. 15 zł), by osiągnąć oszczędność. Wewnętrzny warszawski szpital wie, że pomostawia do życia. Wnętra również nie przedstawiają się lepiej i wypada, że zapominamy dawno, co znaczący koszt. A w szpitalu znowu się ponad normę, że obliczenie na 530 łóżek (np. szpital nr 4) mieszczą 800 chorych, t.j. 150 procent ponad normę, i domagają się bieżących napraw.

Wystarczy zwrócić pobytowy koszt (ok. 15 zł), by osiągnąć oszczędność. Wewnętrzny warszawski szpital wie, że pomostawia do życia. Wnętra również nie przedstawiają się lepiej i wypada, że zapominamy dawno, co znaczący koszt. A w szpitalu znowu się ponad normę, że obliczenie na 530 łóżek (np. szpital nr 4) mieszczą 800 chorych, t.j. 150 procent ponad normę, i domagają się bieżących napraw.

Wystarczy zwrócić pobytowy koszt (ok. 15 zł), by osiągnąć oszczędność. Wewnętrzny warszawski szpital wie, że pomostawia do życia. Wnętra również nie przedstawiają się lepiej i wypada, że zapominamy dawno, co znaczący koszt. A w szpitalu znowu się ponad normę, że obliczenie na 530 łóżek (np. szpital nr 4) mieszczą 800 chorych, t.j. 150 procent ponad normę, i domagają się bieżących napraw.

Wystarczy zwrócić pobytowy koszt (ok. 15 zł), by osiągnąć oszczędność. Wewnętrzny warszawski szpital wie, że pomostawia do życia. Wnętra również nie przedstawiają się lepiej i wypada, że zapominamy dawno, co znaczący koszt. A w szpitalu znowu się ponad normę, że obliczenie na 530 łóżek (np. szpital nr 4) mieszczą 800 chorych, t.j. 150 procent ponad normę, i domagają się bieżących napraw.

Wystarczy zwrócić pobytowy koszt (ok. 15 zł), by osiągnąć oszczędność. Wewnętrzny warszawski szpital wie, że pomostawia do życia. Wnętra również nie przedstawiają się lepiej i wypada, że zapominamy dawno, co znaczący koszt. A w szpitalu znowu się ponad normę, że obliczenie na 530 łóżek (np. szpital nr 4) mieszczą 800 chorych, t.j. 150 procent ponad normę, i domagają się bieżących napraw.

Wystarczy zwrócić pobytowy koszt (ok. 15 zł), by osiągnąć oszczędność. Wewnętrzny warszawski szpital wie, że pomostawia do życia. Wnętra również nie przedstawiają się lepiej i wypada, że zapominamy dawno, co znaczący koszt. A w szpitalu znowu się ponad normę, że obliczenie na 530 łóżek (np. szpital nr 4) mieszczą 800 chorych, t.j. 150 procent ponad normę, i domagają się bieżących napraw.

Wystarczy zwrócić pobytowy koszt (ok. 15 zł), by osiągnąć oszczędność. Wewnętrzny warszawski szpital wie, że pomostawia do życia. Wnętra również nie przedstawiają się lepiej i wypada, że zapominamy dawno, co znaczący koszt. A w szpitalu znowu się ponad normę, że obliczenie na 530 łóżek (np. szpital nr 4) mieszczą 800 chorych, t.j. 150 procent ponad normę, i domagają się bieżących napraw.

SPORT

SPORT

SPORT

SPORT

SPORT

SPORT

Choć czas jest szczyt trzeba już myśleć o Melbourne

Zaladnie adaktyr pognasł jutry nad krajach szceto rozgrywać nad tur...
miejscu dziełach od igrzysk olimpijskich, to wale niewiele, gdy chodzi o przygotowanie do igrzysk olimpijskich. W tym celu Poluch wyliczył, że w trybie normalnym, w tym trybie, nie do zaakceptowania.

Zaladnie adaktyr pognasł jutry nad krajach szceto rozgrywać nad tur...
miejscu dziełach od igrzysk olimpijskich, to wale niewiele, gdy chodzi o przygotowanie do igrzysk olimpijskich. W tym celu Poluch wyliczył, że w trybie normalnym, w tym trybie, nie do zaakceptowania.

Zaladnie adaktyr pognasł jutry nad krajach szceto rozgrywać nad tur...
miejscu dziełach od igrzysk olimpijskich, to wale niewiele, gdy chodzi o przygotowanie do igrzysk olimpijskich. W tym celu Poluch wyliczył, że w trybie normalnym, w tym trybie, nie do zaakceptowania.

Zaladnie adaktyr pognasł jutry nad krajach szceto rozgrywać nad tur...
miejscu dziełach od igrzysk olimpijskich, to wale niewiele, gdy chodzi o przygotowanie do igrzysk olimpijskich. W tym celu Poluch wyliczył, że w trybie normalnym, w tym trybie, nie do zaakceptowania.

Zaladnie adaktyr pognasł jutry nad krajach szceto rozgrywać nad tur...
miejscu dziełach od igrzysk olimpijskich, to wale niewiele, gdy chodzi o przygotowanie do igrzysk olimpijskich. W tym celu Poluch wyliczył, że w trybie normalnym, w tym trybie, nie do zaakceptowania.

Zaladnie adaktyr pognasł jutry nad krajach szceto rozgrywać nad tur...
miejscu dziełach od igrzysk olimpijskich, to wale niewiele, gdy chodzi o przygotowanie do igrzysk olimpijskich. W tym celu Poluch wyliczył, że w trybie normalnym, w tym trybie, nie do zaakceptowania.

Perły memoriału Kusocińskiego

Perły memoriału Kusocińskiego

Perły memoriału Kusocińskiego

Perły memoriału Kusocińskiego

Perły memoriału Kusocińskiego

Perły memoriału Kusocińskiego

Sido jest w wielkiej formie, jak dowodzą lego ostatnie jego wyniki. W niedzielę 19.30 osiągnął w runie oszczędnie nie przypudlowo, ale w serii majowej duży ciężar gatunkowy. Można by też liczyć chyba, że Janusz zdoprowadzi chorągiewką oznaczając rekord świata Hecla (41.75) znaczący będzie w Warszawie na pełny gaz — po rekord świata.

Sido jest w wielkiej formie, jak dowodzą lego ostatnie jego wyniki. W niedzielę 19.30 osiągnął w runie oszczędnie nie przypudlowo, ale w serii majowej duży ciężar gatunkowy. Można by też liczyć chyba, że Janusz zdoprowadzi chorągiewką oznaczając rekord świata Hecla (41.75) znaczący będzie w Warszawie na pełny gaz — po rekord świata.

Sido jest w wielkiej formie, jak dowodzą lego ostatnie jego wyniki. W niedzielę 19.30 osiągnął w runie oszczędnie nie przypudlowo, ale w serii majowej duży ciężar gatunkowy. Można by też liczyć chyba, że Janusz zdoprowadzi chorągiewką oznaczając rekord świata Hecla (41.75) znaczący będzie w Warszawie na pełny gaz — po rekord świata.

Sido jest w wielkiej formie, jak dowodzą lego ostatnie jego wyniki. W niedzielę 19.30 osiągnął w runie oszczędnie nie przypudlowo, ale w serii majowej duży ciężar gatunkowy. Można by też liczyć chyba, że Janusz zdoprowadzi chorągiewką oznaczając rekord świata Hecla (41.75) znaczący będzie w Warszawie na pełny gaz — po rekord świata.

Sido jest w wielkiej formie, jak dowodzą lego ostatnie jego wyniki. W niedzielę 19.30 osiągnął w runie oszczędnie nie przypudlowo, ale w serii majowej duży ciężar gatunkowy. Można by też liczyć chyba, że Janusz zdoprowadzi chorągiewką oznaczając rekord świata Hecla (41.75) znaczący będzie w Warszawie na pełny gaz — po rekord świata.

Sido jest w wielkiej formie, jak dowodzą lego ostatnie jego wyniki. W niedzielę 19.30 osiągnął w runie oszczędnie nie przypudlowo, ale w serii majowej duży ciężar gatunkowy. Można by też liczyć chyba, że Janusz zdoprowadzi chorągiewką oznaczając rekord świata Hecla (41.75) znaczący będzie w Warszawie na pełny gaz — po rekord świata.

Warszawa — Helsinki

Warszawa — Helsinki

Warszawa — Helsinki

Warszawa — Helsinki

Warszawa — Helsinki

Warszawa — Helsinki

W niedzielę i wtorek, w Warszawie i Wrocławiu żużlowa kadra polska spoko się z reprezentacją Finlandii. Reprezentacja Polski wystąpi w następującym składzie:
WARSAWA: Polakard, Subecki, Szewrowski, Kajer, Kapala, N. Switła, rez. Kupczyński, Nazmek.
WROCLAW: Nazmek, Kuzniecki, Kupczyński, Szewrowski, Polakard, Raniżewski, rez. Kapala, Teodorowicz.
Zawody Helsinki — Warszawa odbędą się w niedzielę 19.10, o godz. 16 na stadionie Budowlanych.

W niedzielę i wtorek, w Warszawie i Wrocławiu żużlowa kadra polska spoko się z reprezentacją Finlandii. Reprezentacja Polski wystąpi w następującym składzie:
WARSAWA: Polakard, Subecki, Szewrowski, Kajer, Kapala, N. Switła, rez. Kupczyński, Nazmek.
WROCLAW: Nazmek, Kuzniecki, Kupczyński, Szewrowski, Polakard, Raniżewski, rez. Kapala, Teodorowicz.
Zawody Helsinki — Warszawa odbędą się w niedzielę 19.10, o godz. 16 na stadionie Budowlanych.

W niedzielę i wtorek, w Warszawie i Wrocławiu żużlowa kadra polska spoko się z reprezentacją Finlandii. Reprezentacja Polski wystąpi w następującym składzie:
WARSAWA: Polakard, Subecki, Szewrowski, Kajer, Kapala, N. Switła, rez. Kupczyński, Nazmek.
WROCLAW: Nazmek, Kuzniecki, Kupczyński, Szewrowski, Polakard, Raniżewski, rez. Kapala, Teodorowicz.
Zawody Helsinki — Warszawa odbędą się w niedzielę 19.10, o godz. 16 na stadionie Budowlanych.

W niedzielę i wtorek, w Warszawie i Wrocławiu żużlowa kadra polska spoko się z reprezentacją Finlandii. Reprezentacja Polski wystąpi w następującym składzie:
WARSAWA: Polakard, Subecki, Szewrowski, Kajer, Kapala, N. Switła, rez. Kupczyński, Nazmek.
WROCLAW: Nazmek, Kuzniecki, Kupczyński, Szewrowski, Polakard, Raniżewski, rez. Kapala, Teodorowicz.
Zawody Helsinki — Warszawa odbędą się w niedzielę 19.10, o godz. 16 na stadionie Budowlanych.

W niedzielę i wtorek, w Warszawie i Wrocławiu żużlowa kadra polska spoko się z reprezentacją Finlandii. Reprezentacja Polski wystąpi w następującym składzie:
WARSAWA: Polakard, Subecki, Szewrowski, Kajer, Kapala, N. Switła, rez. Kupczyński, Nazmek.
WROCLAW: Nazmek, Kuzniecki, Kupczyński, Szewrowski, Polakard, Raniżewski, rez. Kapala, Teodorowicz.
Zawody Helsinki — Warszawa odbędą się w niedzielę 19.10, o godz. 16 na stadionie Budowlanych.

W niedzielę i wtorek, w Warszawie i Wrocławiu żużlowa kadra polska spoko się z reprezentacją Finlandii. Reprezentacja Polski wystąpi w następującym składzie:
WARSAWA: Polakard, Subecki, Szewrowski, Kajer, Kapala, N. Switła, rez. Kupczyński, Nazmek.
WROCLAW: Nazmek, Kuzniecki, Kupczyński, Szewrowski, Polakard, Raniżewski, rez. Kapala, Teodorowicz.
Zawody Helsinki — Warszawa odbędą się w niedzielę 19.10, o godz. 16 na stadionie Budowlanych.

WARSZAWA

WARSZAWA

WARSZAWA

WARSZAWA

WARSZAWA

WARSZAWA

WARSZAWA: Polakard, Subecki, Szewrowski, Kajer, Kapala, N. Switła, rez. Kupczyński, Nazmek.

WARSZAWA: Polakard, Subecki, Szewrowski, Kajer, Kapala, N. Switła, rez. Kupczyński, Nazmek.

WARSZAWA: Polakard, Subecki, Szewrowski, Kajer, Kapala, N. Switła, rez. Kupczyński, Nazmek.

WARSZAWA: Polakard, Subecki, Szewrowski, Kajer, Kapala, N. Switła, rez. Kupczyński, Nazmek.

WARSZAWA: Polakard, Subecki, Szewrowski, Kajer, Kapala, N. Switła, rez. Kupczyński, Nazmek.

WARSZAWA: Polakard, Subecki, Szewrowski, Kajer, Kapala, N. Switła, rez. Kupczyński, Nazmek.

WARSZAWA

WARSZAWA

WARSZAWA

WARSZAWA

WARSZAWA

WARSZAWA

WARSZAWA: Polakard, Subecki, Szewrowski, Kajer, Kapala, N. Switła, rez. Kupczyński, Nazmek.

WARSZAWA: Polakard, Subecki, Szewrowski, Kajer, Kapala, N. Switła, rez. Kupczyński, Nazmek.

WARSZAWA: Polakard, Subecki, Szewrowski, Kajer, Kapala, N. Switła, rez. Kupczyński, Nazmek.

WARSZAWA: Polakard, Subecki, Szewrowski, Kajer, Kapala, N. Switła, rez. Kupczyński, Nazmek.

WARSZAWA: Polakard, Subecki, Szewrowski, Kajer, Kapala, N. Switła, rez. Kupczyński, Nazmek.

WARSZAWA: Polakard, Subecki, Szewrowski, Kajer, Kapala, N. Switła, rez. Kupczyński, Nazmek.

Dwie koncepcje generacji w zakładach komunikacji miejskiej w Częstochowie

Zarząd Inwestycji Komunalnych jest placówką, czuwającą nie tylko nad zrealizowaniem najpowszechniejszego zamierzenia w dziedzinie gospodarki komunalnej naszego miasta - nad budową pierwszej w Częstochowie, ale i najbliższej razem trasy i linii tramwajowej. Z tego to i innych przyczyn opracowywane są obecnie generalne założenia rozwoju komunikacji miejskiej w najbliższym pięcioletniu i w planie perspektywicznym Częstochowy - do roku 1978.

Szkic Częstochowa posiada zatwierdzone przez najwyższe czynniki planu urbanistycznego, który w sposób przesyłny układa komunikacyjny w jego widlego uwzględnia, ale w sposób ostrożnie niesprecyzowany, konieczność stałego opracowania tego problemu bardziej wątkowo, w szczegółach. Konieczne tym bardziej, że powstaje już przecież konieczność przystąpienia do budowy komunikacji - Os prace, nowa Aleja Wolności i Kościuszki, po których za dwa lata powinna pierwsza tramwajowa.

Ostatnio w Zarządzie Inwestycji Komunalnych na specjalnej naradzie projektant generalnego planu rozwoju komunikacji miejskiej zaprezentowali przedstawicielom władz miejskich instytucji szczególnie zainteresowanych tymi problemami, koncepcje perspektywicznego planu rozwoju sieci komunikacyjnej. Pięszmy koncepcje - bo istnieją dwie alternatywne rozwiązania problemów komunikacyjnych.

Pierwsza z nich to alternatywa - jak ją określili projektanci - tramwajowa, druga zaś - autobusowa.

Rozpoczynają się dni MORZA

Dni - sobota 19 km. w godzinach wieczornych przedzielają ulicami naszego miasta na rozpoznanie Dni Morza capirzyty w którym udział wezmą delegacje z różnych miejscowości. W tym celu w sobotę 19 km. w godzinach wieczornych przedzielają ulicami naszego miasta na rozpoznanie Dni Morza capirzyty w którym udział wezmą delegacje z różnych miejscowości. W tym celu w sobotę 19 km. w godzinach wieczornych przedzielają ulicami naszego miasta na rozpoznanie Dni Morza capirzyty w którym udział wezmą delegacje z różnych miejscowości.

CZPW ZREALIZOWALI plan półroczny

Częstochowski Zakład Przemysłu Winiarskiego 8 wykonał w pierwszym półroczu czerwca półroczny plan wartościowy. Wzrost produkcji wynika wstepnego planu i czynniki realizowały półroczne zadania planu już 6 czerwca br.

Konferencja w sprawie rozbudowy ZAKŁADÓW PIEKARNICZYCH

W poniedziałek 20 czerwca w świetlicy Częstochowskich Zakładów Przemysłu Piekarniczego - ul. Warszawska 11 B, odbędzie się konferencja zwolana w sprawie dotychczasowego rozbudowy zakładów piekarniczych i koordynacji prac w najbliższym czasie. W konferencji udział wezmą przedstawiciele centralnych i miejscowych władz.

Dzień Częstochowy

VI KONFERENCJA miejska sprawozdawczo-wyborcza częstochowskiej organizacji Związku Młodzieży Polskiej odbędzie się w niedzielę 19 czerwca br. w sali Miejskiej Rady Narodowej przy ul. Kościuszki 6. Początek o godz. 9.

CO I GDZIE?

TEATR: Wierki - "Biedra Ceni", godz. 18.30. Kina: Wierki - "Dzień bez kłamań" (10 i 11). Teatr - "Kotowski (10 i 11)". Teatr - "Dziś i jutro" (10 i 11). Teatr - "Dziś i jutro" (10 i 11). Teatr - "Dziś i jutro" (10 i 11).

szym piętnastolecie - do roku 1970 - ośmiu linii tramwajowych o łącznej długości 39 kilometrów, z czego 17 km stanowić będą linie dwustronne, 7,3 km jednostronne, a 4,7 km dwustronne, jedyną jezdnię rowe do miejscowości przyferynskiej, m. in. do Lisiecia (od Rynku Wieluńskiego) i do Sabinowa (od Zająca).

Uzupełnienie komunikacji tramwajowej atamował ma według tej koncepcji 6 zachowanych i odpowiednio dostosowanych do potrzeb linii autobusowych, podporządkowanych środkami komunikacyjnymi, dominującymi w mieście. To znaczy, że autobusy dowożąby tylko pasażerów do punktów węzłowych komunikacji tramwajowej.

Linie tramwajowe obsługują 31 wozów motorywowych, 101 wozów przyczepnych i 10 wozów gondolowych. Oczywiście będą to już nowoczesne wagony tramwajowe, nie sprężające zbyt wiele hałasu na ulicach. Ponadto powstanie - i to już w najbliższych latach - kompleks urządzeń pomiarowych - szereg warsztatów, stacji energetycznych itp. Dzieki znacznej ilości wozów, czas oczekiwania na przystanku na nadjeżdżający tramwaj będzie wynosił na liniach głównych niecałe trzy minuty, na liniach podwójnych około półtorę minuty, zaś na przystankach przyferynskich - nie więcej niż 7,5 min.

Według zamawianej koncepcji, na trasę Zawady - Raków przez Śródmieście powstają mają dwie linie tramwajowe - jedna, długa 5,4 km, biegaćca z ośrodka akademickiego do centrum Rakowa, druga zaś, długa 1,8 km, z Zawady do bram kombinatu im. Bieruta.

Projektowane osiedle Zawady II położony linia tramwajowa ze Stradomian, biegaćca przebiegaćca i wyprostowana ulicą Pałucką, centrum Częstochowy, następnie osiadanie ulicami tramwajowymi, biegaćca ulicami Wolności i Kościuszki, Marszałka Rokossowskiego i Armii Czerwonej, Pałuckiego i Sobieskiego. Biegaćca ulicą Sobieskiego linii polowy po nowej trasie centrum miasta z Zawadziecia tramwajuje się także wprowadzenie tramwaju w Alejach na trasie od placu Stalina do placu Nowicki.

6 zachowanych linii autobusowych obsługujących 43 wozów 60-osobowych, czystościwo kursujących autobusy byłyby także nowe. Tyle co do pierwszej koncepcji. Druga przewiduje utworzenie linii tramwajowych na głównych kierunkach ruchu ulicznego z wyłączeniem w zamian linii autobusowych.

CO SLYCHAC? SPORCIE?

Jutro, w niedzielę 19 km. na stadionie przy ul. Pałuckiej 2, o godzinie 17 rozpocznie się atrakcyjne spotkanie piłkarskie w ramach rozgrywek o mistrzostwo III ligi między liderem grupy łódzkiej Włókniarzem Zgierz i częstochowską Skra Bedzie to jeden z najtrudniejszych meczów częstochowskiej jednostki trzećcioligowej.

W Akademii INTERWENCJI

PREZYDENT PRN KORZYSTA W NOWYM BUDOWNICTWIE. W którym specjalnością o doposażeniu prezydium PRN do korzystania z przyłoków w nowym budownictwie, uzyskał w tym celu wyjątkowe wyjaśnienie sprawy z Wolewskiej K. W. Stanowiska Gospodarczego w Skarbnicy.

Młodzi plastycy



Wielu z młodych chłopców, zrzeszonych w pracowni plastyki MDK która prowadzi R. Szalacha, przejawia niekłamane urodzenie. Świadczą o tym bardzo udane prace graficzne i malarskie, papieroplastyczne rzeźbiarskie.

Ciekawe pokazy gaszenia pożarów na zakończenie Tygodnia Straży

Jutro w niedzielę 19 km. uroczyste zakończenie zostanie w naszym mieście obchody Tygodnia Straży Pożarnej. Imprezami zamykającymi ów Tydzień, będą publiczne pokazy sprzętu strażackiego.

Festiwalowa sztafeta

ZŁOT MŁODYCH WŁÓKNIARZY - przedmównikowie pracy zawodowej i społecznej z zakładów włókienniczych naszego okręgu - z Częstochowy, powr. częstochowskiego, Myszkowa, Zawiercia i Lublińca - odbędą się w ramach przygotowań festiwalowych 3 lipca br. w świetlicy CZPL "Warta".

Ruch nie zachwyli częstochowian odnosząc niki zwycięstwo nad Skrą

Kibice piłkarscy spodziewali się większych emocji na spotkaniu towarzyskim chorążowego pierwszoligowego Ruchu z trzećcioligową Skrą. Tym bardziej, że Skra wystąpi w dobrym składzie, jego jedynym twórcą bowiem Wyróbek, Bomba, Gubel, Pohi II, Bastyła, Puzosi, Skorpura, Cielicki, Alzer, Pohl i K. Skra stanęła w składzie: Krzyżaniak, Wyróbek, Babel, Lyszczyk, Krystian, Basiak, Góda, Szymanski, Halkiewicz, Zjawiony, Senekuz.

OGŁOSZENIA DROBNE

Okazuje sprzedam dom mieszkalny, jednopiętrowy, o powierzchni 13 w wartości, w miejscowości - Lisinie, Wrocławskie 33. Zadzwoń: 315-1.