

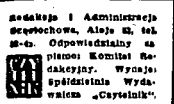


BIBLIOTEKA PUBLICZNA
im. W. Biegańskiego
W CZĘSTOCHOWIE

PRAWA REPRODUKCJI ZASTRZEŻONE

COPYRIGHT RESERVED

ZYCIĘ CZĘSTOCHOWY



Przemysłowa ulica 12, Łódź, tel. 13. Drukarnia... Cena 10 zł

Nr 327 (869)

B

NIEDZIELA, 27 LISTOPADA 1949 ROKU

Cena 10 zł

Najpotężniejszy w historii francuskiego ruchu robotniczego

Wiec protestacyjny w Warszawie

Strajk generalny we Francji

wspaniałą manifestacją jedności i siły mas pracujących

PARYŻ (PAP) Strajk generalny w dniu 25 listopada...

Oblicze stolicy Francji pod godzinami...

W niektórych ministerstwach, jak w ministerstwie...

Należy podkreślić pozytywny skutek...

Wzrosty w wiadomościach nadchodzących...

Tworząc paradyksy opustoszały. Według...

Pracownicy zakładów oczyszczania miasta...

Liżba strajkujących urzędników ministerstw...

W 13-ty rocznicę referatu Stalina o konstytucji ZSRR

MOSKWA (PAP) Dzienniki radzieckie...

Przedstawiciel Polski przybył do Pekinu

PEKIN (PAP) Agencja Nowych Chin...

MOCH BIERZE ZAKŁADNIKÓW

HITLEROWSKI marszałek przedstawił...

Fakt, że policja Mocha zdecydowała...

Gdy policja Mocha występuje...

Skandaliczne aresztowanie polskich zakładników...

PrANCUSKI minister, w ostatnio...

Strajk w Marsylii był popieranym przez...

W piątek przerwany został ruch i...

Całkowicie unieruchomione były...

Z dep. Inge de Loire, Ministere i...

W Chateau Ronge strajkowało 100...

W St. Etienne odbyła się w związku...

Zdaniem obserwatorów, piątkowy...

tap na drodze do urzeczywistnienia...

Władomości o przebiegu strajku...

rych uciekli się rząd francuski...

Na teren polskiego konsulatu w...

W Marsylii aresztowany został...

Z komunikatu tego dowiedzieliśmy...

Wśród wysiedlonych znajduje się...

Władze francuskie zapewne nie...

Władze francuskie zapewne nie...

Tak więc, fakt stosowania przez...

„Rząd” Adenauera w Bonn popiera...

BERLIN (PAP) Ostatnie wiadomości...

Jak donosi korespondent dziennika...

Były generał lotnictwa Stumpf...

W Warszawie przygotowano...

W sobotę, 26 bm., obradowali nad...

Do Centralnego Komitetu Jedności...

Woj. pomorskim zobowiązania...

W piątek po południu w sali...

Władności o przebiegu strajku...

rych uciekli się rząd francuski...

Na teren polskiego konsulatu w...

W Marsylii aresztowany został...

Z komunikatu tego dowiedzieliśmy...

Wśród wysiedlonych znajduje się...

Władze francuskie zapewne nie...

Tak więc, fakt stosowania przez...

„Rząd” Adenauera w Bonn popiera...

BERLIN (PAP) Ostatnie wiadomości...

Jak donosi korespondent dziennika...

Były generał lotnictwa Stumpf...

W Warszawie przygotowano...

W sobotę, 26 bm., obradowali nad...

Do Centralnego Komitetu Jedności...

Woj. pomorskim zobowiązania...

Zjednoczenie ruchu ludowego - umocni...

W przedmowa... przed Kongresem...

W przedmowa... przed Kongresem...

W przedmowa... przed Kongresem...

W przedmowa... przed Kongresem...

W przedmowa... przed Kongresem...

W przedmowa... przed Kongresem...

W przedmowa... przed Kongresem...

W przedmowa... przed Kongresem...

W przedmowa... przed Kongresem...

Aresztowani walczyli o wyzwienie Francji

Wielki wiec protestacyjny mieszkańców stolicy przeciw policyjnym represjom Mocha

W szeregach wycieczki sali „Roma” przedstawiciele społeczeństwa całej stolicy: robotników, pracowników umysłowych, organizacji społecznych i młodzieży z oburzeniem zaprotekowali w dn. 25 bm. przeciw bezprzykładowym represjom rządu francuskiego stosowanym wobec emigracji polskiej.

„Jules Moch wyobrażał sobie, że będzie mógł bezkarnie nasyłać agenty, nawet nie kapitał francuskiego, bo ten jest całkowicie uzależniony od kapitału międzynarodowego, lecz sążnistość międzynarodowego imperializmu” - powiedział zgłaszając wiec prof. Andrzej Wajda, wiceprezesa Wydziału Wydziału Włosko-Wschodniego Francji. Tomasz Olszański - górnik, dużej emigracji i działacz robotniczy z Francji.

Walczyci o hoka Francuzów

W przedmym zajęli miejsca przewodnicy pracy z fabryk stolicy: z PZO ob. Walszackich, z Elektryków ob. Uwiru, przewodniczący pracy z fabryki Wedel ob. Sasin, zmianie działość społeczeństwa węgierskiego ob. Wolski, Własność i Demokrację ob. Boga, czołnek rzek narcelny Zw. Bojowników Dąbrowskich gen. Kiszczyk, działaczka Ligi Kobiet ob. Rudnicka.

wieprzewod. PCK ob. Domańska, córka jednego z aresztowanych we Francji emigrantów polskich ob. Tarczówna, jedena z aresztowanych, a następnie zwolnionych we Francji lotników polskich płk. Piotrowski, przewodniczący Zw. Zaw. Metalowców poseł Rusekiewicz i robotnik budowlany re-emigrant z Francji przewodnik pracy ob. Moskaliński oraz b. przewodniczący organizacji młodzieżowej we Francji „Granwald” ob. Wasiliewski.

Wśród niemieckich obrzyków na czesie przyznali ludu polskiego z ludem francuskim, obrzyków na czesie Komunistycznej Partii Francji i międzynarodowej solidarności mas pracujących obrzyków obrzyków potępijących terrorową akcję w francuskich, wstępuje na trybune górnik z Francji ob. Gierek.

Emigranci polscy aresztowani we Francji - stwierdził mówca - mają za sobą wielkie zasługi, polow...

złone w kupa o wyzwolenie Francji spod okupacji hitlerowskiej. Większość z nich to aktywni członkowie Ruchu Opору.

„Ci sami ludzie - stwierdził dalej - którzy walczą przeciwko hitlerowcom, po wyzwoleniu staną w pierwszym szeregu do odbudowy Francji, ponieważ wierzyli, że odbudowa Francji wymagałoby tradycyjnym przynajmniej polsko-francuskiej.

Przechodząc do opisu skandalicznych wypadków aresztowań Polaków, ob. Gierek powiedział: „Sam Himmler nie powstydzili się metod, jakie stosuje policja Mocha.

Tęgodniowe postępowanie potępi niewątpliwie opinia publiczna we Francji i u całym świecie.”

Przedstawiciele Ligi Kobiet ob. Rudnicka, która wiele lat spędziła w ośrodkach przemysłowych Francji, wskazuje na braterskie stosunki między górnikami, robotnikami i rolnikami francuskimi a emigracją polską we Francji.

Na czesie klasy robotniczej

„Rząd polski, klasa robotnicza nie pozwoli aby w naszym kraju bazarne rękami harcowali agenci i szpiery międzynarodowego imperializmu” - stwierdził następujący mówca, przewodni. Zw. Zaw. Metalowców ob. Rusekiewicz.

W imieniu 300 tys. metalowców - stwierdziła na zakończenie mówca w imieniu całej klasy robotniczej w Polsce zaskam gęsto podziwienie klasie robotniczej Francji.

Zgromadzeni na przemówienie odpowiedzialnego niemilczącego oważną na czesie ludu francuskiego, klasie robotniczej Francji, Komunistycznej Partii Francji i jej przywódcy Maurice Thorera.

Armia ludowa Chin o 70 km od Czung-Kingu

NOWY JORK (PAP). Korrespondent ci amerykański donoszą z Chin, że w ciągu najbliższego tygodnia należy oczekiwać ewakuacji Czung-Kingu przez wojska nacjonalistyczne. Członkowie rządu w ostatnim tygodniu na południowy zachód od Czung-Kingu.

Nacjonalisci zamierzają obecnie zwyciężyć, „stolicę” do miasta Si-Czung. Legni w końcu ich żołnierzy na południowy zachód od Czung-Kingu.

Zyczenia Mao Tse-tunga dla Vietnamu

PEKIN (PAP). Mao Tse-tung, w od powiedzi na depesze z życzeniami utrzymaniu od prezydenta Vietnamu Ho-Chi-Mina, przesłał telegram, w którym podkreślił, że zarówno Chiny, jak i Vietnam stoją pierwszej linii walki w walce z imperializmem. Wraz ze zwycięskim rozwojem walki o wyzwolenie przyjaźń między oba narodami będzie się coraz bardziej zacieśniała. Depesza kończy się życzeniami zwycięstwa sprawcy niepodległości demokracji wietnamskiej.

Pod presją anglo-amerykańską Zgromadzenie Generalne narusza Kartę NZ

Tworzenie „służby polowej” Rozgrzywka z krajami demokracji ludowej

NOWY JORK (PAP). Zgromadzenie Narodów Zjednoczonych rozpatrywa projekt utworzenia przy Sekretariacie ONZ tzw. „służby polowej” oraz rezerwy obserwatorów polowych.

W toku dyskusji zabrał głos jeden z pięciu delegatów Polskiej Drohojowski, który sprzeciwiał się projektowi utworzenia oddziałów zbrojnych, podległych sekretariatu ONZ. Drohojowski wskazał, że projekt ten jest sprzeciwem z Kartą Narodów Zjednoczonych, albowiem ma na celu ograniczenie kompetencji Rady Bezpieczeństwa.

Delegat ZSRR Carapkin podkreślił, że projekt utworzenia przy Sekretariacie Generalnym tzw. „służby polowej” doprowadzi do niemożliwej separacji z Kartą sytuacji, w której sekretariat obejmując funkcje rozstrzygnięcia konfliktów, co należy do wyłącznej kompetencji Rady Bezpieczeństwa. Projektowana „służba polowa” miałaby charakter formacji czysto wojskowej. Do „służby polowej” będą przyjmowani mężczyźni w wieku od 22 do 30 lat, którzy służyli już w siłach zbrojnych i ukończyli służbę wojskową. Ich tworzenie oraz będą przechodzić wojskowe przeszkolenie.

Chodzi więc - jak podkreślił Carapkin - o utworzenie przy Sekretariacie ONZ sił zbrojnych, co pozostaje od jasnej sprzeczności z art. 43 Karty ZN.

W głosowaniu, projekt utworzenia „służby polowej” i rezerwy obserwatorów polowych został przyjęty przez zmechanizowaną większość anglo-amerykańską. W ten sposób pod presją anglosaską Zgromadzenie Narodów Zjednoczonych powołało jeszcze jedną nielegalną „służbę polową” - JACA KARTĘ NZ.

Zakłady przemysłu zbrojeniowego Niemiec Zach., wyłączone z demontażu

BONN (PAP). Jak już donosiśmy, Adenauer podpisał „protokół”, zawierający uznanie przez „rząd” z Bonn statutu Zagl. Rudolfa i Stefana. Dopiero po podpisaniu protokołu Adenauer stanął przed Bundestagem i zakonfirmował mu jego treść. Zmowa co powołał się tym, że uzyskał pewne ugi w demontażu gdyż umieszczają zachodnie sągody się zmniejszyć II przedłożenia przedłożenia przenaczonego na demontaż.

Z upublicznieniem listy zakładów, które wyłączone z demontażu wynika, że: 1) wyłączone z demontażu zakłady przemysłu zbrojeniowego, 2) zdemontowane mają być przedsiobownia, kryje się w sobie niśba przedsiębiorstw konkurencyjnych dla przemyłu angielskiego i amerykańskiego. 30. Adenauer dał niewyrozumiale do zwu mówcom, że w zamian za oderwanie Zagl. Rudolfa od Niemiec Zach., - niemiecki rząd separatywny z Bonn zostanie dopuszczony do rozmowy z organizacją „europejską”, co oznacza PRZYGIOTOWANIE DO WŁAZCZENIA NIEMIEC ZACH. DO PAKTU ATLANTYCZNEGO.

Po przemówieniu Adenauera Bundestag stał się widownią ostrego starcia między Adenauerem a Schumacherem.

Wyrok na bandę szpiegów w Bukareszcie

BUKARZEZT (PAP). Przed trybunałem wojennym w Bukareszcie odbyła się rozprawa przeciwko bandzie, która zaowocowała szpiegostwem na rzecz wywiadu amerykańskiego. Na czesie bandy stał: b. zastępca szefa sztabu armii rumuńskiej Dan Teodorescu i b. członek „Żelaznej Gwardii” - Johann Vance. Pozostali ożkerzeni - na długoterminowe więzienie.

Rumunskie władze bezpieczeństwa kilkowrotnie zbrodniaczki sążki: ppłk. Dan Teodorescu, mjr Michal Eilade, Marcel Emilian, Johann Vance skazani w więzieniu karę śmierci. Pozostali ożkerzeni - na długoterminowe więzienie.

Debaty niemieckie w parlamencie francuskim

PARYZ (PAP). W dalszym ciągu debaty we Francuskim Zgromadzeniu Narodowym nad polityką rządu w sprawie Niemiec zabrał m. in. głos przewodniczący komunistyczny François Billoux. Mówca zdementował politykę obecnej rządu francuskiego w stosunku do Niemiec, jak pozostającą w jasnej sprzeczności z uchwałami jaskrajkami i poczdamskimi.

Trybunał Ludu! w wiadomości podanej przez korespondenta berlińskiego, informuje o przybyciu watażki Andersa do Niemiec, w celu odbycia konferencji z gen. Halderem, który z ramienia władz amerykańskich organował organizację nowego Wehrmachtu w sile 5 dywizji. Spotkanie odbyło się w Giessem w Dolnej Saksonii (strefa brytyjska), gdzie znajduje się sztab Haldera.

Konferencja była poświęcona sprawie organizacji nowego Wehrmachtu oraz przyłączenia do niego faszystowskich „batallionów walcowniczych” rozmaitych narodowości, rekrutujących się z DP-sów.

W konferencji wzięli również udział generałowie Guderian, Mayer oraz kilku wyższych oficerów hitlerowskich, których specjalnie w tym celu zwalano do ożbozów dla jeńców wojennych. Jak podaje demokratyczny dziennik „Berliner Zeitung am Abend”, gen. Halder w czasie referatu w którym domagał się, aby oficerowie niemieccy zostali zrehabilitowani z zarzutem, iż nieobecnie zbrodni wojennych, ponieważ tylko w ten sposób będzie można pozyskać dla nowego „Wehrmachtu” kadry wyższych oficerów niemieckich, przebywających obecnie z granic.

Halder podał, że otrzymał właśnie telegram od gen. Gallanda, znanego fionika hitlerowskiego, który przebywa obecnie u oficerów niemieckich i ma zamiar wstąpić do dyspozycji nowego wojska niemieckiego.

Inny dziennik demokratyczny „Nacht Express” donosi w związku z tym, że w Niemczech zachodnich odbywa się w obecności tysięcy oficerów niemieckich, którym obiecuje się „złote góry”. Szereg poszukiwani są b. lotnicy oraz oficerowie wojski łączności.

„Nacht Express” podaje że Szutgartu, że uruchomiono tam już specjalne wojsko niemieckie, które zajmują się rekrutacją do jednostek wojskowych nazywanych tutaj „ochotnicza służba posiłkowa”. Dziennik berliński dodaje, że rekrutacja taka odbywa się obecnie w różnych częściach zachodnich Niemiec.

KROTKIE SPECJIA

Nowa geografica

Dziennik „New York Times” wpał nagle przyznać, musimy, oryginalny - pomyśl, jak wprowadzić w błąd czytelników i jak za przemczyć, że Marszałek Rokossowski jest Polakiem z urodzenia i że miejscem jego urodzenia jest Warszawa. Można więc naprz. Nowy Jork, miasto, w którym wydrukowano przycięzoną płytę bzdur, określić jak następuje:

„Minsto, które kiedyś należało do imperium trybunalskiego, które kiedyś należało do imperium rzymskiego” itd. itd.

Oczekujemy wiadomości z Nowego Jorku o nowych wydarzeniach „przetwarzania” podrobień, w których Warszawa jest dotychczas „Warszawa”.

Właściwi ludzie na właściwym miejscu

Trzej Wysocy Komisarze oraz „kanclerz” Konrad Adenauer podpisali dokument, nierzadko zwany „protokół” porozumienia.

Protokół powiasty jest arcydziełem - sztuki poetyckiej.

Tak np. punkt 6 protokołu głosi, iż „rząd federalny obiecuje przedsięwziąć akcje sądowno-administracyjne ogromnych zakładów przemysłowych, wśród których znajdują się największe w Europie Zach. buta stalowa „August Thyssen Huette” w Duisburgu-Hamborn (zdolność wytwórczo - 25 mil. ton stali rocznie).

Nikogo też nie zdziwić fakt ujawnienia przez Schumachera (1), że przy rozmowach Adenauer - Wysocy Komisarze asystowali: Fritz THYSEN, wielki bankier i przemysłowiec Pfordersberger, w Niemczech, i wspaniali, jeszcze z kilkunastu innymi jak się wyraził Schumacher, „ludzi właściwymi finansowaniem Hitlera”.

Nikogo ten fakt nie zdziwi, i nie ma prawa zdziwić.

Bo czy mogli Wysocy Komisarze oraz „kanclerz” Adenauer znaleźć się bez przychylnych „wysokich” „dekartelizacji” oraz monopolistycznych praktyk” - od Fritza Thyssena, Pfordersbergera, Oppenheimera i pozostałych „ludzi właściwych finansowaniem Hitlera”?

Listy i depesze do M. F. Żaka Rokossowskiego

Z całego kraju napływały w dalszym ciągu listy gratulacyjne do Marszałka Rokossowskiego. W резолюcji Centrali. Ośrodka Doskonalenia Kadr Pedagogicznych w Ostkowcu czytamy m. in.:

„Panika i wściekłość, jaką nominacja Marszałka do M. F. Rokossowskiego wywołała w obszarze podlegającym wojennym jest niezbitym wodem, że uzyskaliśmy jeszcze jedną poważną gwarancję granic na czesie i Nysie”.

Powrót tego wielkiego Syna polskiej klasy robotniczej do swej Ojczyzny i do swego rodzinnego miasta, jest bezsprzecznym wyrazem ścisłych i braterskich stosunków między Polakami a Zw. Radzieckimi.

Podobny list wysłał również uczestnicy 7 kursu Centrali. Ośrodka Szkoleniowego Zw. Zaw. Prac. Budowlanicy, Ceramicy i Pokrwywnych Zawodów.

W szczególnie serdecznym tonie utrzymane są liczne listy młodzieży.

W 70 rocznicę urodzin Stalina Dary świata pracy symbolom osiągnięć Polski Ludowej

Wobec zbliżającej się 70 rocznicy urodzin Generalissimusa Stalina, robotnicy, chłopcy, inteligencja pracująca, kobiety i młodzież całej Polski podejmują indywidualnie i zbiorowo zobowiązania przyspieszenia wykonania planów produkcyjnych, przysługotowania podarki, ilustrujące ich osiągnięcia oraz zbierając podpisy pod adresem: W Elbiskim Zakładzie Przem. Budowlanych Zjedn. Szczecińskiego zobowiązują się zakończyć do 21 grudnia br. budowę zwiromi. Termin wykonania całości roboty przewidziany był w planie do 15 marca 1950 r. z przysługotowaniem „Darczyńcy Przem. Metalowego” zeta robotniczy przygotowujący dar w postaci modelu samochodu.

Robotnicy Fabryki Mielbi Artystrycznych z Bydgoszczy, zeta Fabryki Urzędniczo-Elektrotechnicznych, artyści-amatorzy z kopalni węgla w Piechcinie, robotnicy Zakładów Słodowych w Matwach oraz cukrowni w Brześciu Kujawskim, w Elbiskim Zakładzie Przem. i Emalierni w Grudziądzu, w fabryce Jajsanu we Włocławku, wykrowni w Kruszwicy, Fabryki Metalowców we Włocławku i wielu innych fabryk, zakładach pracy. Pomoczą, rozpracowali akcję przygotowania prezentów dla Generalissimusa Stalina. Są to ministrowi urzędów technicznych, fabryk i kopalni, przedstawiciele osiągnięcia technicznej i produkcyjnej zeta fabrycznych.

Na apel młodzieży skierunkowanej odpowiadają dalsze organizacje młodzieżowe oraz młodzież niezorganizowana z całej Polski.

Aktywni ZMP kol szkolnych i fabrycznych Sosnowca zobowiązali się zapoznać młodzież szkolną i fabryczną z życiem i działalnością Generalissimusa Stalina, zaciętnie kontakt z Komsołmoterem oraz uaktywnić pracę kół ZPZ.

Młodzież Państwowego Zakładu Kształcenia Handlowego w Bytomiu postanowiła zorganizować kółko samokształceniowe, oraz akademie kółki Jozefa Stalina dla robotników jednego z zakładów przemysłowych.

Aktywni kol szkolnych ZMP w Łodzi uchwalili Zgrupowanie młodzieży zyciem Wielkiego Stalina z historią WPK (b). Nawigacja wymiana doświadczeń ze szkolnymi organizacjami komсомołskimi w Zw. Radzieckim”.

Dyskryminacyjna uchwała zmechanizowanej większości

Na plenarnym posiedzeniu Generalnego Zgromadzenia rozpatrywano również sprawę przyjęcia nowych członków do ONZ.

Pragnąc pohnąć to zagadnienie z martwego punktu delegacja radziecka wniosła już uprzednio projekt rezolucji, proponujący przyjęcie do ONZ wszystkich 12 państw, które zdobyły wojski. Jak wiadomo, błąk angielski prowadzi od dłuższego czasu politykę dyskryminacyjną odnosząc wnie siości: Albanii, Bułgarii, Rumunii, Węgier i Mongolskiej Republiki Ludowej.

Na plenum Generalnego Zgromadzenia znalazły się 3 rezolucje, uchwalone przez anglosaską większość w Specjalnej Komisji Politycznej. Rezolucja australijska proponowała zwrocenie się do Rady Bezpieczeństwa o ponowne rozpatrzenie wniosków o przyjęcie do ONZ, złożonych przez 12 państw, mających poparcie większości anglosaskiej. Rezolucja Iraku zalecała wroczenie się do stałych członków Rady Bezpieczeństwa z apelem o niemożenie stosowanie wola przy wieloletniego zagadnienia przyjęcia nowych członków do ONZ. Wreszcie rezolucja Argentyny zalecała wroczenie się do Międzynarodowego Trybunału, który by miał orzec, czy Generalne Zgromadzenie jest uprawnione do przyjmowania nowych członków bez zszuceń.

Koszykarki Spójni - Marymontu pokonały Kolejarza-Polonie 33:19

W dalszym ciągu mistrzostwo Warszawy w koszykówce kobiet odbyło się w niedzielę w halu sportowym przy ul. Marymontu. Spotkanie to zgromadziło rekordową ilość publiczności, która chciała być świadkiem pojedyńku z zespołami mistrza i wicemistrza Polski.

Mez wygrała zasłużenie Spójnia 33:19 (18:7). Wydała się, że obie drużyny do pewnego czasu walczyły wyrównanie nie pomyślny wiodła prowadził. Szczególnie blado wypadły polonistki.

DYREKCJA Kurów Księgowości ZGROMADZENIA KUPCOW w Lublinie

zawiadamia
ze dnia 4 grudnia 1949 r. rozpoczyna się nowe Kursy Księgowości dla Zapisy przyjmie sekretariat, Lub-lin, ul. Bernardyńska 16 (Gimnazjum przy ul. Bernardyńskiej, ul. Krowo-liczerów) w godzinach 16 - 18. K. 1356-0

Kierownictwo kursów
pisania na maszynie i stenografii Zgromadzenie Kupców w Lublinie

zawiadamia
ze dnia 2 grudnia 1949 r. rozpoczyna się nowe Kursy Pisania na maszynie i Stenografii dla początkujących i średniozaawansowanych uczniów Doskonaleniowy dla pracowników Zapisy przyjmie sekretariat, Lub-lin, ul. Bernardyńska 16 (Gimnazjum przy ul. Bernardyńskiej, ul. Krowo-liczerów) w godz. 16 - 18. K. 1357-0

WOJEWÓDZKI URZĄD KULTURY FIZYCZNEJ W OLSZTYNIE
w związku z reorganizacją Urzędu, oraz zwiększeniem etatów poszukuje PRACOWNIKÓW UMYŚLOWYCH Zgłaszających w godzinach od 8 do 15, pokój Nr. 7. K. 1370-0

Przyjmujemy od zaraz
slużarzy, hydraulików i kowalów. Spółdzielnia Prac. „Metalowicy” Olsztyn, Bolesława Prusa 8. 1057-0

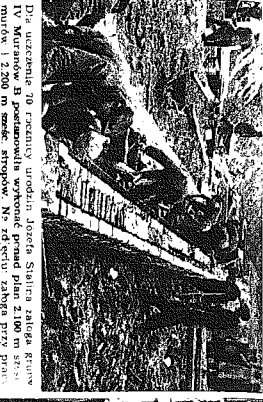
BANK INWESTYCYJNY
w Lublinie Darsyńskiego 4

poszukuje: 1. INŻYNIERÓW MECHANIKÓW 2. INŻYNIERÓW ARCHYTEKTÓW 3. TECHNIKA BUDOWLANSKICH

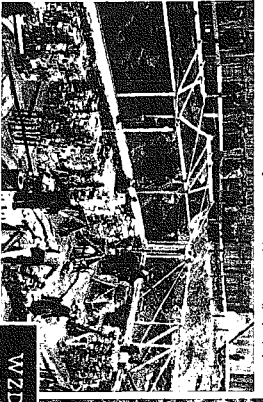
Zgłoszenia osobiste w Banku. K. 1364-0



28 listopada 1947 r. pisał w "Wzruszającym" list do redakcji, w którym wyrażał swoje głębokie przywiązanie do idei, którą reprezentował. Wskazywał na wieloletnią pracę w redakcji "Wzruszającego" i wyrażał nadzieję, że w przyszłości będzie mógł wnieść swój wkład do jej rozwoju. List ten był ostatnim, jaki napisał przed swoją śmiercią. Jego śmierć była wynikiem choroby, którą przeżył w trudnych warunkach. Jego imię zostało wpisane w Księgę Czystej Historii.



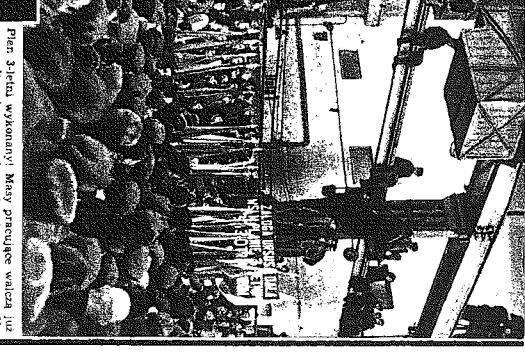
Prace przy budowie nowego obiektu w Warszawie. W tle widoczny jest gmach Pałacu Kultury i Nauki.



Zakończony mur i fundamenty nowego obiektu w Warszawie. W tle widoczny jest gmach Pałacu Kultury i Nauki.



Zakończony mur i fundamenty nowego obiektu w Warszawie. W tle widoczny jest gmach Pałacu Kultury i Nauki.

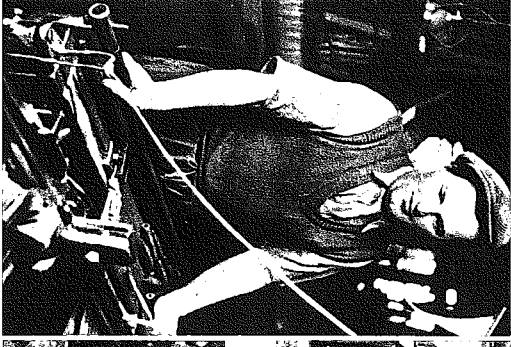
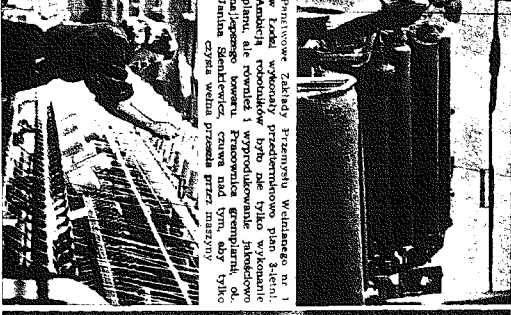


Zakończony mur i fundamenty nowego obiektu w Warszawie. W tle widoczny jest gmach Pałacu Kultury i Nauki.



Zakończony mur i fundamenty nowego obiektu w Warszawie. W tle widoczny jest gmach Pałacu Kultury i Nauki.

PAŃSTWOWE ZAKŁADY PRZEMYSŁU WŁÓKIENNICZEGO N° 1 W ŁODZI



Pracownicy Zakładów Przemysłu Włókienniczego N° 1 w Łodzi. Wykonali przedmiotowo plan 3-letni. Analiza robotnicza było nie tylko wykonanie planu, ale również i wprowadzenie jakościowego postępu. Wprowadzenie zmian technicznych, które przyspieszały pracę maszyn.

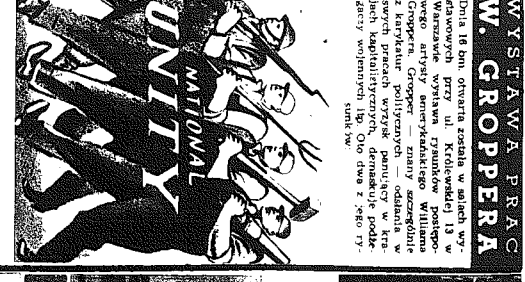
Wakacyjni pracownicy pracy Kasiemir Kubiak i doświadczonego warszawskiego krawca.

Wakacyjni pracownicy Zakładów Przemysłu Włókienniczego N° 1 w Łodzi. Wykonali przedmiotowo plan 3-letni. Analiza robotnicza było nie tylko wykonanie planu, ale również i wprowadzenie jakościowego postępu. Wprowadzenie zmian technicznych, które przyspieszały pracę maszyn.

Wakacyjni pracownicy Zakładów Przemysłu Włókienniczego N° 1 w Łodzi. Wykonali przedmiotowo plan 3-letni. Analiza robotnicza było nie tylko wykonanie planu, ale również i wprowadzenie jakościowego postępu. Wprowadzenie zmian technicznych, które przyspieszały pracę maszyn.

Wakacyjni pracownicy Zakładów Przemysłu Włókienniczego N° 1 w Łodzi. Wykonali przedmiotowo plan 3-letni. Analiza robotnicza było nie tylko wykonanie planu, ale również i wprowadzenie jakościowego postępu. Wprowadzenie zmian technicznych, które przyspieszały pracę maszyn.

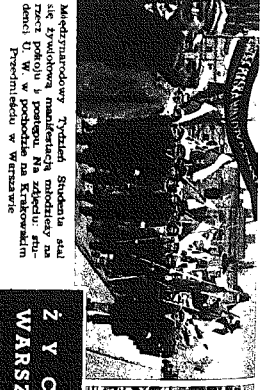
Wakacyjni pracownicy Zakładów Przemysłu Włókienniczego N° 1 w Łodzi. Wykonali przedmiotowo plan 3-letni. Analiza robotnicza było nie tylko wykonanie planu, ale również i wprowadzenie jakościowego postępu. Wprowadzenie zmian technicznych, które przyspieszały pracę maszyn.



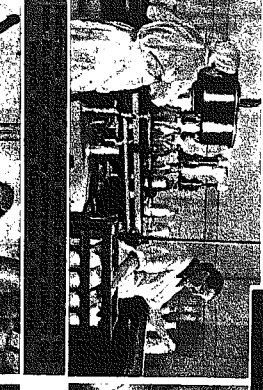
„Jedność narodu” — hasło protestu w Warszawie. Demonstracja w sprawie Palestyny.



„Jedność narodu” — hasło protestu w Warszawie. Demonstracja w sprawie Palestyny.



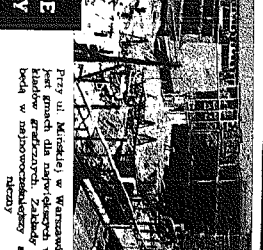
Prace przy budowie nowego obiektu w Warszawie. W tle widoczny jest gmach Pałacu Kultury i Nauki.



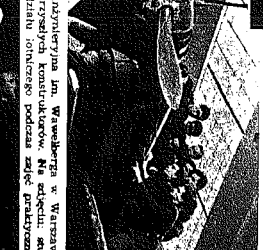
Prace przy budowie nowego obiektu w Warszawie. W tle widoczny jest gmach Pałacu Kultury i Nauki.



Prace przy budowie nowego obiektu w Warszawie. W tle widoczny jest gmach Pałacu Kultury i Nauki.



Prace przy budowie nowego obiektu w Warszawie. W tle widoczny jest gmach Pałacu Kultury i Nauki.



Prace przy budowie nowego obiektu w Warszawie. W tle widoczny jest gmach Pałacu Kultury i Nauki.



Prace przy budowie nowego obiektu w Warszawie. W tle widoczny jest gmach Pałacu Kultury i Nauki.



Nowa metoda leczenia gruźlicy. Pacjent otrzymuje specjalną terapię.

Nowa metoda leczenia gruźlicy. Pacjent otrzymuje specjalną terapię.

Nowa metoda leczenia gruźlicy. Pacjent otrzymuje specjalną terapię.

Nowa metoda leczenia gruźlicy. Pacjent otrzymuje specjalną terapię.

Nowa metoda leczenia gruźlicy. Pacjent otrzymuje specjalną terapię.

Nowa metoda leczenia gruźlicy. Pacjent otrzymuje specjalną terapię.

Nowa metoda leczenia gruźlicy. Pacjent otrzymuje specjalną terapię.

Nowa metoda leczenia gruźlicy. Pacjent otrzymuje specjalną terapię.

Nowa metoda leczenia gruźlicy. Pacjent otrzymuje specjalną terapię.

Nowa metoda leczenia gruźlicy. Pacjent otrzymuje specjalną terapię.

Nowa metoda leczenia gruźlicy. Pacjent otrzymuje specjalną terapię.

Nowa metoda leczenia gruźlicy. Pacjent otrzymuje specjalną terapię.

Nowa metoda leczenia gruźlicy. Pacjent otrzymuje specjalną terapię.

Nowa metoda leczenia gruźlicy. Pacjent otrzymuje specjalną terapię.

Nowa metoda leczenia gruźlicy. Pacjent otrzymuje specjalną terapię.

Nowa metoda leczenia gruźlicy. Pacjent otrzymuje specjalną terapię.

Nowa metoda leczenia gruźlicy. Pacjent otrzymuje specjalną terapię.

Nowa metoda leczenia gruźlicy. Pacjent otrzymuje specjalną terapię.

Nowa metoda leczenia gruźlicy. Pacjent otrzymuje specjalną terapię.

Nowa metoda leczenia gruźlicy. Pacjent otrzymuje specjalną terapię.

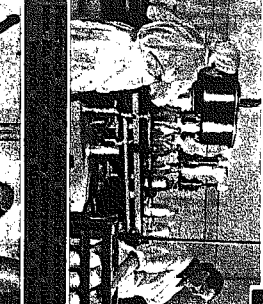
Nowa metoda leczenia gruźlicy. Pacjent otrzymuje specjalną terapię.

Nowa metoda leczenia gruźlicy. Pacjent otrzymuje specjalną terapię.

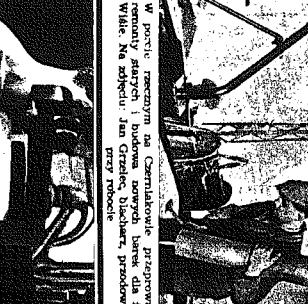
Nowa metoda leczenia gruźlicy. Pacjent otrzymuje specjalną terapię.

Nowa metoda leczenia gruźlicy. Pacjent otrzymuje specjalną terapię.

**Z Y C I E
WARSZAWY**



Prace przy budowie nowego obiektu w Warszawie. W tle widoczny jest gmach Pałacu Kultury i Nauki.



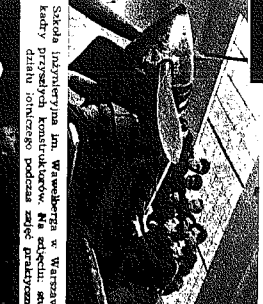
Prace przy budowie nowego obiektu w Warszawie. W tle widoczny jest gmach Pałacu Kultury i Nauki.



Prace przy budowie nowego obiektu w Warszawie. W tle widoczny jest gmach Pałacu Kultury i Nauki.



Prace przy budowie nowego obiektu w Warszawie. W tle widoczny jest gmach Pałacu Kultury i Nauki.



Prace przy budowie nowego obiektu w Warszawie. W tle widoczny jest gmach Pałacu Kultury i Nauki.



Prace przy budowie nowego obiektu w Warszawie. W tle widoczny jest gmach Pałacu Kultury i Nauki.



Prace przy budowie nowego obiektu w Warszawie. W tle widoczny jest gmach Pałacu Kultury i Nauki.



Prace przy budowie nowego obiektu w Warszawie. W tle widoczny jest gmach Pałacu Kultury i Nauki.

»Przezwrot« w pracy lutowaczek

W krzywym zwierciadle BBC

Winnę są tylko maszy oraz »duch« ...



IRENA LEPECKA, robotnica z W. U. Z. dokonująca nowego »przezwrotu« w pracy lutowaczek...

Obecnie udebia walczyk Lepeckiej przeciwko maszynom...

Nowe rozgłoszenie na fali 3 metry

Polskie Radio, które w dniu 22 bm. obchodziło 5-letnie swoje istnienie w Polsce Ludowej...

Odbiór tej stacji pozabawiony będzie wszelkimi zakłóceniami...

Abonenci Polskiego Radia zapoznani zostaną w specjalne odbiorniki...

Na szlaku PDT (3)

DOMY I LUDZIE

(Od naszego specjalnego wysłannika)

Witamy w 34 oknach wystawowych wrocławskiego PDT I śnią... czystością. Nie zablowone, ładne dekoracje...

»Rozbark« i będą systematycznie obślizgiwani pozostałymi górnikami. Klienci bytomskiego PDT mają na miejscu...

Wiele stoisk potwierdza młodzieży ZMP, która zdobyła sobie uznanie klientów. Młodzież praktykuje jednak...

Witamy w bytomskim PDT ma za sobą 50 lat pracy branżowej i słusznie uchodzi za jednego z najlepszych fachowców w kraju.

W czasie niedawnej debaty w Izbie Lordów na temat polityki militarnej w Brytanii lord Templewood ZAZ...

Na spotkanie górników

PDT dba także o wygość swoich klientów. Dom Towarowy w Bytomiu co niedziela wysyła do kopalni...

Tomystowy Kraków

Dom krakowski jest nie tylko najpiękniejszy, lecz i także najbardziej bogaty w pomysły.

Pochwały wstępnego zażalenia

W księdze zażaleń bytomskiego Domu są odcnotowane wszystkie przewidziane personalu. Są one drobne i jest ich mało...

Po 22T wspaniałych występach

Na zakończenie występów Państw. Zespołu Ludowego Gruzińskiego ZSR, Zarząd Główny Towarzystwa Przyjaciół Polskiej Radzieckiej...

Zawsze wierał sobie i swojej enawisci

Wobec wypowiedzi pozwolę sobie zestawić z oświadczeniami dwóch innych lordów...

Wicemarszałek Zambrowski o Zjednoczeniu Stronnictw Ludowych

Wicemarszałek Sejmu Roman Zambrowski ogłosił w Dzienniku Ludu artykuł pt. »Jedność ruchu ludowego wznosi się do szczytu...«

Zakrawu

PRZED ZAJĘCIEM ZMP TORUN, Kola ZAP podjęły różnego rodzaju zobowiązania. M. in. kolo ZMP uczniom licencj pedagogicznej...

Wicemarszałek Zambrowski o Zjednoczeniu Stronnictw Ludowych

Wicemarszałek Sejmu Roman Zambrowski ogłosił w Dzienniku Ludu artykuł pt. »Jedność ruchu ludowego wznosi się do szczytu...«

Zakrawu

PRZED ZAJĘCIEM ZMP TORUN, Kola ZAP podjęły różnego rodzaju zobowiązania. M. in. kolo ZMP uczniom licencj pedagogicznej...

Wicemarszałek Zambrowski o Zjednoczeniu Stronnictw Ludowych

Wicemarszałek Sejmu Roman Zambrowski ogłosił w Dzienniku Ludu artykuł pt. »Jedność ruchu ludowego wznosi się do szczytu...«

Zakrawu

PRZED ZAJĘCIEM ZMP TORUN, Kola ZAP podjęły różnego rodzaju zobowiązania. M. in. kolo ZMP uczniom licencj pedagogicznej...

Wicemarszałek Zambrowski o Zjednoczeniu Stronnictw Ludowych

Wicemarszałek Sejmu Roman Zambrowski ogłosił w Dzienniku Ludu artykuł pt. »Jedność ruchu ludowego wznosi się do szczytu...«

Zakrawu

PRZED ZAJĘCIEM ZMP TORUN, Kola ZAP podjęły różnego rodzaju zobowiązania. M. in. kolo ZMP uczniom licencj pedagogicznej...

MIEC DO MILITARNEJ »UNI ZACHODNIEJ? W jakim celu? Czyż na lord brytyjski nie zapłacił już dostatecznie drogo za tę »sprzynę« polityczną?

Na to pytanie niezmiernie i solidnie odpowiedział lord w przemówieniu lat 1930-1940 lordowie konserwatywni i Labourystowskie oraz Churchillowie i Labourysty: hitlerowski Niemcy potrzebne są...

Od lorda Halifaxa do Bevina

W radzie nadzorczej BBC zasiada lord Halifax. Gdyby redaktorzy BBC grzeźdzenie go poprosili, może by przypomniał sobie słowa, które wyrzekł...

Krótkie przypomnienie

W okresie lat 1924-1930 kapitał międzynarodowy żainwestował w przemyśle niemieckim ponad 63 miliardy marek...

Udział angielskiej finansjery w deżyczu dolarowo-fundowym, który użył hitle niemiecką pod zastaw hitle roski...

Czy min. Bevin mógł jasnie stwierdzić, że pozostał wierny polityce i nie odniósł Chamberlainowi i Hallifaxowi...

Cyniczna kropka nad i

To, czego nie mógł dopowiedzieć do końca min. Bevin, uzupełnia sprawa brytyjska...

»Pomysłowie tylko »jedno źródło wzniesienia naszych sił, które jeśli by było dostępne, mogłoby przekroczyć...«

Zawsze wierał sobie i swojej enawisci

Wobec wypowiedzi pozwolę sobie zestawić z oświadczeniami dwóch innych lordów...

A teraz, żeby już nie było żadnych wątpliwości, posłuchajmy, co mówi w listopadzie 1949 r. »His Master's Voice«...

W przemówieniu, wygłoszonym w waszyngtońskim klubie dziennikarzy, stworzono Brat nie wstydzić się, że w wojnowego punktu...

Atyśscy czechosłowacy w Polsce

W związku z rozpoczęciem się w całym kraju »Dniami Smutnymi« przy okazji 100-letniej rocznicy wybuchu...

ZAKRAJU

PRZED ZAJĘCIEM ZMP TORUN, Kola ZAP podjęły różnego rodzaju zobowiązania. M. in. kolo ZMP uczniom licencj pedagogicznej...

W KRAKOWIE, w dzielnicy Grzegorzki położono kamień węgielny pod budowę pierwszego w Polsce muzeum fabrycznego Domu Matki i Dziecka...

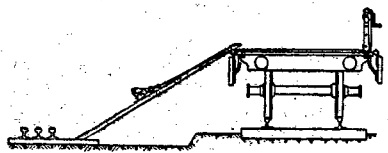
MIEDZYFABRYCZNY DOM MATKI I DZIECKA W KRAKOWIE, w dzielnicy Grzegorzki położono kamień węgielny pod budowę pierwszego w Polsce muzeum...

POZNAŃ. W Muzeum Wielkopolskim zorganizowana została oryginalna wystawa, połączona z konkursem, a mianowicie wystawa skrzypiec wśród...

Witamy w bytomskim PDT ma za sobą 50 lat pracy branżowej i słusznie uchodzi za jednego z najlepszych fachowców w kraju.

Witamy w bytomskim PDT ma za sobą 50 lat pracy branżowej i słusznie uchodzi za jednego z najlepszych fachowców w kraju.

SWIATROZBIENIA



Lądowanie ciężarów o wielkości wyrażonej na platformy kolejowej przy pomocy kotłowrotu Pietuchowa.

KOŁOWRÓT PIETUCHOWA

wyłącza tragarzy

„Waskim gardłem” transportu i budownictwa jest dziś jeszcze ładowanie, przenoszenie i podnoszenie ciężarów w miejscach, gdzie nie można zastosować kranów i całej późniejszej nowoczesnej techniki.

W celu ułatwienia pracy ludzkiej, o usprawnienie jej i o zwiększenie jej tempa, radziecki mechanik, Pietuchow, skonstruował specjalny rodzaj kotłowrotu, udzielającokrótcej sprawności tragarza.

Kotłowrót można postawić w dowolnym miejscu, na przykład: 1) na platformie kolejowej, na która trzeba wciągnąć 2-3-tonowe paki lub szyny żelazne; 2) na podłożu składowym, w których przesuwaniu trzeba ciężkie beczki i ładunki; 3) przy montażu konstrukcji żelaznych.

Zasadniczymi zaletami kotłowrotu są: prostota, wszechstronność stosowania i możliwość zamontowania go w bardzo ciasnych nawet pomieszczeniach. Oto dane techniczne kotłowrotu:

Siła pociągowa — 500 kg.; średnica linki pociągowej — 8 mm.; średnica wału — 120 mm.; nacisk na korbe — 12 kg.; długość dźwigni kołby — 300 mm. Waga całkowita wynosi szesćdziesiąt 30 kg.

Kotłowrót składa się z ramy, podstawy do umocowania, wspornika, przekładni ślimakowej, wału, rolki, kierownicy linki i kołby. Rama przekładniowa jest u dołu do tarczy oporowej, zdolnej do obrotu na 360 st. w obie, zamocowanej do podstawy.

Korba nadaje ruch obrotowy wałowi za pomocą przekładni ślimakowej i trzpienia, który łączy koło przekładni ślimakowej z wałem podczas nawiązywania linki; gdy odwołamy linkę, wyciągamy trzpień i wał obraca się swobodnie.

Kotłowrót Pietuchowa jest nowym krokiem na drodze ku oswojeniu człowieka od żmudnego i ciężkiego trudu, a zarazem ku znacznemu zwiększeniu wydajności pracy.

Opracowała S. U. na podstawie artykułu w czasopiśmie „Mechanizacja strotielstwa”.

SKĄD PRZYBYWAJĄ, DOKĄD ODLATUJĄ? I dlaczego »koczują« ptaki wędrowne?

Wędrowni ptaków — owe przeloty na bardzo długich dystansach oraz charakterystyczne, regularne powroty do miejsc wlotu, następują pod wpływem działania instynktu.

O potężne tego instynktu świadczą fakt, że ptaki dryfujące łecą w zgodzie z drobnymi i słabszymi gatunkami, nie atakując ich, choć — jak wykazywały badania — na 173 ptaki leżące w jednej formie, 132 leżały najeżone. Dowodziło to, że w okresie wędrowek ptaki nie interesują się pożywieniem, lecz pochłaniają się wyłącznie dążeniem do dalekiego celu.

NAUKA LOTU PRZED ODLIOTEM
Wiemy z własnych obserwacji, ile czasu rodzice poświęcają na naukę latania, przygotowując młode pokolenie do dalekiego przelotu. Przed odliotem ptaki — każdy gatunek osobno — gromadzą się na pustych łąkach, czy niekiedy na trawie, przygotowując przed startem.

Lot ptaków jest zazwyczaj niezbyt wysoki, rzadko sięga 1000 m. Wyk-

rzystają one prądy powietrzne, które są najskuteczniejsze na tej wysokości. Lot odbywa się nocą, jak u wielu ptaków śpiewających, lub za dnia, jak u żurawii, gęsi oraz ptaków drapieżnych. U gęsi najpierw odlatują młode, u bocianów młode pokolenie szybuje razem z rodzicami.

Czy nie jest godny podziwu fakt, że przy locie w kierunku północnym przelatywała od swego gniazda, punktualnie o godzinie 9:15 rano? Owa absolutna punktualność dowodzi, że instynktem ptaków kierują zegary biologiczne, według których i ludzie od wieków dzielą czas.

Obrót ziemi dookoła osi, poszczególne fazy księżyca, czy też ruch kuli ziemskiej dookoła słońca — podstawowe wskaźniki czasu, nie są zapewne obce ptakom instynktom.

ZJAWISKA KOSMICZNE A WĘDRÓWKI PTAKÓW
Uczeni dowiedli, że wędrowni ptaki pozostają w ścisłej zależności od ruchu obrotowego ziemi.

Wiemy, że o kuli ziemskiej jest nachylona pod pewnym kątem do systemu słonecznego, a co za tym idzie — ruch dookoła słońca odbywa się nie po okręgu koła, lecz po torze w kształcie elipsy. Istnieje zatem na obwodzie elipsy dwa punkty, w których ciemia znajduje się najbliżej słońca. Na skutek nachylenia osi bieguny globu ziemskiego znajdują się raz wewnątrz elipsy, w części obrotowej przy zachodzie, drugi raz na zewnątrz, w części zachodni.

Badania ornitologów wykazały, że ptaki wykazują tendencję do przebywania tylko w tej części globu, która znajduje się wewnątrz elipsy.

OSNGI PTAKI NI WĘDRÓWAŁY
Nowoczesna hipoteza naukowa twierdzi, że setki tysięcy lat temu ziemia znajdowała się w zupełnie równowadze kosmicznej, czyli o kuli ziemskiej było idealnie pionową w stosunku do układu słonecznego.

Ptaki wówczas nie odczuwały potrzeby wędrowek. Dziś, gdy jedna pół-

kulę częściowo wytłumia się z syntetycznym składem, wychodzą z niego wstaje panika, która może i szukać miejsce, gdzie pierwotna równowaga została zachowana.

W krytycznym momencie Instytut wygania ptaki z miejsc, do których są przyzwyczajone, gdzie widać swe gniazda i wychowują młode pokolenie i wiedzie je na czasowe miejsce wypoczynku w tej części globu ziemskiego, która jest nachylona ku słońcu.

BLISKIE I DALEKIE MEJRY PRZELIOTÓW
Istnieją gatunki jaskółek, które każdego roku wycieczki wędrowni bierą w kierunku północnym a południowym. Natomiast poszczególne gatunki Instytut nie jest tak wszechstronny, ograniczając się do małych przelotów, liczących zaledwie po kilkaset kilometrów. Wrócy, zyczą w

na zime zjawiają się u nas i inni goście z północy, jaski i jemioluski.

Język przylatuje do nas w początku maja, a odlatuje już w połowie sierpnia, na miesiąc po i przed powrótem zimą, nie przerywając zalemu nas wódcza, która dzieje się co roku.

Najwzajemniej pojawiają się u nas skowronki, gdyż już w końcu lutego one też najdalej opuszczają nasz kraj. Na czółt imi wczesniej dany ptak przylatuje, tym później odlatuje.

Ptaki ciągną przez nasz kraj trzema głównymi szlakami.
Jeden, którym leca nasze bociany, prowadzi na południe przez Syrię, Egipt do Afryki Północnej.

Drugim szlakiem na Zachód wędrują brzoźwy Białku, Morza Północnego i Atlantyku również do Afryki. Tu drogę obraza mnóstwo ptaków wodnych: gęsi, nurzy, labędzie oraz ptaki drapieżne.

Tercyjny szlak prowadzi przez Bramę Morawską do krajów południowej Europy. Tu droga leci dużo ptaków wędrownych.

Wędrowni bocianów z Europy do Afryki odbywa się dwiema drogami. Ptaki niszczą trójnego przebiegu nad Morzem Czarnym i w kierunku południowym do Egiptu lub do Azji.

Wędrowni bocianów z Europy do Afryki odbywa się dwiema drogami. Ptaki niszczą trójnego przebiegu nad Morzem Czarnym i w kierunku południowym do Egiptu lub do Azji.

Wędrowni bocianów z Europy do Afryki odbywa się dwiema drogami. Ptaki niszczą trójnego przebiegu nad Morzem Czarnym i w kierunku południowym do Egiptu lub do Azji.

Wędrowni bocianów z Europy do Afryki odbywa się dwiema drogami. Ptaki niszczą trójnego przebiegu nad Morzem Czarnym i w kierunku południowym do Egiptu lub do Azji.

Wędrowni bocianów z Europy do Afryki odbywa się dwiema drogami. Ptaki niszczą trójnego przebiegu nad Morzem Czarnym i w kierunku południowym do Egiptu lub do Azji.

Wędrowni bocianów z Europy do Afryki odbywa się dwiema drogami. Ptaki niszczą trójnego przebiegu nad Morzem Czarnym i w kierunku południowym do Egiptu lub do Azji.

Wędrowni bocianów z Europy do Afryki odbywa się dwiema drogami. Ptaki niszczą trójnego przebiegu nad Morzem Czarnym i w kierunku południowym do Egiptu lub do Azji.

Wędrowni bocianów z Europy do Afryki odbywa się dwiema drogami. Ptaki niszczą trójnego przebiegu nad Morzem Czarnym i w kierunku południowym do Egiptu lub do Azji.

Wędrowni bocianów z Europy do Afryki odbywa się dwiema drogami. Ptaki niszczą trójnego przebiegu nad Morzem Czarnym i w kierunku południowym do Egiptu lub do Azji.

Wędrowni bocianów z Europy do Afryki odbywa się dwiema drogami. Ptaki niszczą trójnego przebiegu nad Morzem Czarnym i w kierunku południowym do Egiptu lub do Azji.

Wędrowni bocianów z Europy do Afryki odbywa się dwiema drogami. Ptaki niszczą trójnego przebiegu nad Morzem Czarnym i w kierunku południowym do Egiptu lub do Azji.

Wędrowni bocianów z Europy do Afryki odbywa się dwiema drogami. Ptaki niszczą trójnego przebiegu nad Morzem Czarnym i w kierunku południowym do Egiptu lub do Azji.

Wędrowni bocianów z Europy do Afryki odbywa się dwiema drogami. Ptaki niszczą trójnego przebiegu nad Morzem Czarnym i w kierunku południowym do Egiptu lub do Azji.

Wędrowni bocianów z Europy do Afryki odbywa się dwiema drogami. Ptaki niszczą trójnego przebiegu nad Morzem Czarnym i w kierunku południowym do Egiptu lub do Azji.

Wędrowni bocianów z Europy do Afryki odbywa się dwiema drogami. Ptaki niszczą trójnego przebiegu nad Morzem Czarnym i w kierunku południowym do Egiptu lub do Azji.

Wędrowni bocianów z Europy do Afryki odbywa się dwiema drogami. Ptaki niszczą trójnego przebiegu nad Morzem Czarnym i w kierunku południowym do Egiptu lub do Azji.

Polisce w lecie, na zimą wędrują ku cieplejszym okolicom zachodniej Europy, a wrócy, opuszczane u nas, zimą, są przybyszami z północy i ze wschodu.

Polisce w lecie, na zimą wędrują ku cieplejszym okolicom zachodniej Europy, a wrócy, opuszczane u nas, zimą, są przybyszami z północy i ze wschodu.

Polisce w lecie, na zimą wędrują ku cieplejszym okolicom zachodniej Europy, a wrócy, opuszczane u nas, zimą, są przybyszami z północy i ze wschodu.

Polisce w lecie, na zimą wędrują ku cieplejszym okolicom zachodniej Europy, a wrócy, opuszczane u nas, zimą, są przybyszami z północy i ze wschodu.

Polisce w lecie, na zimą wędrują ku cieplejszym okolicom zachodniej Europy, a wrócy, opuszczane u nas, zimą, są przybyszami z północy i ze wschodu.

Polisce w lecie, na zimą wędrują ku cieplejszym okolicom zachodniej Europy, a wrócy, opuszczane u nas, zimą, są przybyszami z północy i ze wschodu.

Polisce w lecie, na zimą wędrują ku cieplejszym okolicom zachodniej Europy, a wrócy, opuszczane u nas, zimą, są przybyszami z północy i ze wschodu.

Polisce w lecie, na zimą wędrują ku cieplejszym okolicom zachodniej Europy, a wrócy, opuszczane u nas, zimą, są przybyszami z północy i ze wschodu.

Polisce w lecie, na zimą wędrują ku cieplejszym okolicom zachodniej Europy, a wrócy, opuszczane u nas, zimą, są przybyszami z północy i ze wschodu.

Polisce w lecie, na zimą wędrują ku cieplejszym okolicom zachodniej Europy, a wrócy, opuszczane u nas, zimą, są przybyszami z północy i ze wschodu.

Polisce w lecie, na zimą wędrują ku cieplejszym okolicom zachodniej Europy, a wrócy, opuszczane u nas, zimą, są przybyszami z północy i ze wschodu.

Polisce w lecie, na zimą wędrują ku cieplejszym okolicom zachodniej Europy, a wrócy, opuszczane u nas, zimą, są przybyszami z północy i ze wschodu.

Polisce w lecie, na zimą wędrują ku cieplejszym okolicom zachodniej Europy, a wrócy, opuszczane u nas, zimą, są przybyszami z północy i ze wschodu.

Polisce w lecie, na zimą wędrują ku cieplejszym okolicom zachodniej Europy, a wrócy, opuszczane u nas, zimą, są przybyszami z północy i ze wschodu.

Polisce w lecie, na zimą wędrują ku cieplejszym okolicom zachodniej Europy, a wrócy, opuszczane u nas, zimą, są przybyszami z północy i ze wschodu.

Polisce w lecie, na zimą wędrują ku cieplejszym okolicom zachodniej Europy, a wrócy, opuszczane u nas, zimą, są przybyszami z północy i ze wschodu.

Polisce w lecie, na zimą wędrują ku cieplejszym okolicom zachodniej Europy, a wrócy, opuszczane u nas, zimą, są przybyszami z północy i ze wschodu.

Polisce w lecie, na zimą wędrują ku cieplejszym okolicom zachodniej Europy, a wrócy, opuszczane u nas, zimą, są przybyszami z północy i ze wschodu.

Polisce w lecie, na zimą wędrują ku cieplejszym okolicom zachodniej Europy, a wrócy, opuszczane u nas, zimą, są przybyszami z północy i ze wschodu.

Polisce w lecie, na zimą wędrują ku cieplejszym okolicom zachodniej Europy, a wrócy, opuszczane u nas, zimą, są przybyszami z północy i ze wschodu.

Polisce w lecie, na zimą wędrują ku cieplejszym okolicom zachodniej Europy, a wrócy, opuszczane u nas, zimą, są przybyszami z północy i ze wschodu.

Polisce w lecie, na zimą wędrują ku cieplejszym okolicom zachodniej Europy, a wrócy, opuszczane u nas, zimą, są przybyszami z północy i ze wschodu.

Polisce w lecie, na zimą wędrują ku cieplejszym okolicom zachodniej Europy, a wrócy, opuszczane u nas, zimą, są przybyszami z północy i ze wschodu.

Polisce w lecie, na zimą wędrują ku cieplejszym okolicom zachodniej Europy, a wrócy, opuszczane u nas, zimą, są przybyszami z północy i ze wschodu.

Polisce w lecie, na zimą wędrują ku cieplejszym okolicom zachodniej Europy, a wrócy, opuszczane u nas, zimą, są przybyszami z północy i ze wschodu.

Polisce w lecie, na zimą wędrują ku cieplejszym okolicom zachodniej Europy, a wrócy, opuszczane u nas, zimą, są przybyszami z północy i ze wschodu.

Polisce w lecie, na zimą wędrują ku cieplejszym okolicom zachodniej Europy, a wrócy, opuszczane u nas, zimą, są przybyszami z północy i ze wschodu.

Polisce w lecie, na zimą wędrują ku cieplejszym okolicom zachodniej Europy, a wrócy, opuszczane u nas, zimą, są przybyszami z północy i ze wschodu.

Polisce w lecie, na zimą wędrują ku cieplejszym okolicom zachodniej Europy, a wrócy, opuszczane u nas, zimą, są przybyszami z północy i ze wschodu.

Polisce w lecie, na zimą wędrują ku cieplejszym okolicom zachodniej Europy, a wrócy, opuszczane u nas, zimą, są przybyszami z północy i ze wschodu.

Polisce w lecie, na zimą wędrują ku cieplejszym okolicom zachodniej Europy, a wrócy, opuszczane u nas, zimą, są przybyszami z północy i ze wschodu.

Polisce w lecie, na zimą wędrują ku cieplejszym okolicom zachodniej Europy, a wrócy, opuszczane u nas, zimą, są przybyszami z północy i ze wschodu.

Polisce w lecie, na zimą wędrują ku cieplejszym okolicom zachodniej Europy, a wrócy, opuszczane u nas, zimą, są przybyszami z północy i ze wschodu.

Polisce w lecie, na zimą wędrują ku cieplejszym okolicom zachodniej Europy, a wrócy, opuszczane u nas, zimą, są przybyszami z północy i ze wschodu.

Polisce w lecie, na zimą wędrują ku cieplejszym okolicom zachodniej Europy, a wrócy, opuszczane u nas, zimą, są przybyszami z północy i ze wschodu.

Polisce w lecie, na zimą wędrują ku cieplejszym okolicom zachodniej Europy, a wrócy, opuszczane u nas, zimą, są przybyszami z północy i ze wschodu.

Polisce w lecie, na zimą wędrują ku cieplejszym okolicom zachodniej Europy, a wrócy, opuszczane u nas, zimą, są przybyszami z północy i ze wschodu.

Polisce w lecie, na zimą wędrują ku cieplejszym okolicom zachodniej Europy, a wrócy, opuszczane u nas, zimą, są przybyszami z północy i ze wschodu.

Polisce w lecie, na zimą wędrują ku cieplejszym okolicom zachodniej Europy, a wrócy, opuszczane u nas, zimą, są przybyszami z północy i ze wschodu.

Polisce w lecie, na zimą wędrują ku cieplejszym okolicom zachodniej Europy, a wrócy, opuszczane u nas, zimą, są przybyszami z północy i ze wschodu.

Polisce w lecie, na zimą wędrują ku cieplejszym okolicom zachodniej Europy, a wrócy, opuszczane u nas, zimą, są przybyszami z północy i ze wschodu.

Polisce w lecie, na zimą wędrują ku cieplejszym okolicom zachodniej Europy, a wrócy, opuszczane u nas, zimą, są przybyszami z północy i ze wschodu.

Polisce w lecie, na zimą wędrują ku cieplejszym okolicom zachodniej Europy, a wrócy, opuszczane u nas, zimą, są przybyszami z północy i ze wschodu.

Polisce w lecie, na zimą wędrują ku cieplejszym okolicom zachodniej Europy, a wrócy, opuszczane u nas, zimą, są przybyszami z północy i ze wschodu.

Polisce w lecie, na zimą wędrują ku cieplejszym okolicom zachodniej Europy, a wrócy, opuszczane u nas, zimą, są przybyszami z północy i ze wschodu.

Polisce w lecie, na zimą wędrują ku cieplejszym okolicom zachodniej Europy, a wrócy, opuszczane u nas, zimą, są przybyszami z północy i ze wschodu.

Polisce w lecie, na zimą wędrują ku cieplejszym okolicom zachodniej Europy, a wrócy, opuszczane u nas, zimą, są przybyszami z północy i ze wschodu.

Polisce w lecie, na zimą wędrują ku cieplejszym okolicom zachodniej Europy, a wrócy, opuszczane u nas, zimą, są przybyszami z północy i ze wschodu.

Polisce w lecie, na zimą wędrują ku cieplejszym okolicom zachodniej Europy, a wrócy, opuszczane u nas, zimą, są przybyszami z północy i ze wschodu.

Polisce w lecie, na zimą wędrują ku cieplejszym okolicom zachodniej Europy, a wrócy, opuszczane u nas, zimą, są przybyszami z północy i ze wschodu.

Silphium — wszechlek starożytności poszukiwany przez naukę współczesną

Drzewiaste paprocie, skrzypy i inne olbrzymie lasów przedpotopowych znane są nam ze wspomnień „geologicznych”.

Na terenie Europy zmniejsza się ilość drzew, zajmujących niedyż wielkie przestrzenie.

W Polsce linba, modrzew, buk czerny należa do drzew wymierających. Krokusy, dziesięćsz, zajądki w królestwie roślin, świstaki, koczki orły w królestwie zwierząt znalazły się pod państwową opieką.

Cywilizowane społeczeństwa chcą utrzymać przy życiu ginące gatunki roślin i stworzyć, cenny, jako zabytki dawnej fauny i flory.

Mała moneta z Cyrenajki, pochodząca z okresu VI-IV w. przed Chrystusem, ma na sobie rysunek zaginionej dziś rośliny, która — znana w starożytności pod nazwą Silphium — stanowiła podstawę bogactwa Cyrenajki.

Zwycza te rośliny, odznaczające się gęstą lodyżą (może nawet piem), wyznaczona była północnemu górnemu części rośliny, która — znana w starożytności pod nazwą Silphium — stanowiła podstawę bogactwa Cyrenajki.

Właściwości lecznicze

Zwycza te rośliny, odznaczające się gęstą lodyżą (może nawet piem), wyznaczona była północnemu górnemu części rośliny, która — znana w starożytności pod nazwą Silphium — stanowiła podstawę bogactwa Cyrenajki.

Zwycza te rośliny, odznaczające się gęstą lodyżą (może nawet piem), wyznaczona była północnemu górnemu części rośliny, która — znana w starożytności pod nazwą Silphium — stanowiła podstawę bogactwa Cyrenajki.

Zwycza te rośliny, odznaczające się gęstą lodyżą (może nawet piem), wyznaczona była północnemu górnemu części rośliny, która — znana w starożytności pod nazwą Silphium — stanowiła podstawę bogactwa Cyrenajki.

Zwycza te rośliny, odznaczające się gęstą lodyżą (może nawet piem), wyznaczona była północnemu górnemu części rośliny, która — znana w starożytności pod nazwą Silphium — stanowiła podstawę bogactwa Cyrenajki.

Zwycza te rośliny, odznaczające się gęstą lodyżą (może nawet piem), wyznaczona była północnemu górnemu części rośliny, która — znana w starożytności pod nazwą Silphium — stanowiła podstawę bogactwa Cyrenajki.

Zwycza te rośliny, odznaczające się gęstą lodyżą (może nawet piem), wyznaczona była północnemu górnemu części rośliny, która — znana w starożytności pod nazwą Silphium — stanowiła podstawę bogactwa Cyrenajki.

Zwycza te rośliny, odznaczające się gęstą lodyżą (może nawet piem), wyznaczona była północnemu górnemu części rośliny, która — znana w starożytności pod nazwą Silphium — stanowiła podstawę bogactwa Cyrenajki.

Zwycza te rośliny, odznaczające się gęstą lodyżą (może nawet piem), wyznaczona była północnemu górnemu części rośliny, która — znana w starożytności pod nazwą Silphium — stanowiła podstawę bogactwa Cyrenajki.

Zwycza te rośliny, odznaczające się gęstą lodyżą (może nawet piem), wyznaczona była północnemu górnemu części rośliny, która — znana w starożytności pod nazwą Silphium — stanowiła podstawę bogactwa Cyrenajki.

Uprawa winorośli w ZSRR prowadzona na zasadach naukowych

Natychmiast po zakończeniu wojny rząd radziecki podjął energiczne działania w celu przywrócenia winiarnictwa w Krasnodarze i Ukrainie, które zostały zniszczone na skutek działań wojennych.

W ciągu najbliższych trzech lat powstana na przestrzeni 40 tysięcy kilometrów nowa plantacja winogron, u zjawiająca do produkcji szampana i koniaku. Powstają też nowe fabryki wina na Kaukazie, Ukrainie, w Moldawii, w Rosławie, Gorkim, Lenigradzie i w republikach Azji Środkiej.

Czwartą część całej zbiorów winogron daje winnice kraju Zakaukaskiego. Na całym świecie znane są wysokiej jakości portwiny i koniaki re-

publi Armenkiej. Kolchozy Gruzji dają wino, które dla produkcji szampana i koniaku. Powstają też nowe fabryki wina na Kaukazie, Ukrainie, w Moldawii, w Rosławie, Gorkim, Lenigradzie i w republikach Azji Środkiej.

W ciągu najbliższych trzech lat powstana na przestrzeni 40 tysięcy kilometrów nowa plantacja winogron, u zjawiająca do produkcji szampana i koniaku. Powstają też nowe fabryki wina na Kaukazie, Ukrainie, w Moldawii, w Rosławie, Gorkim, Lenigradzie i w republikach Azji Środkiej.

Czwartą część całej zbiorów winogron daje winnice kraju Zakaukaskiego. Na całym świecie znane są wysokiej jakości portwiny i koniaki re-

publi Armenkiej. Kolchozy Gruzji dają wino, które dla produkcji szampana i koniaku. Powstają też nowe fabryki wina na Kaukazie, Ukrainie, w Moldawii, w Rosławie, Gorkim, Lenigradzie i w republikach Azji Środkiej.

W ciągu najbliższych trzech lat powstana na przestrzeni 40 tysięcy kilometrów nowa plantacja winogron, u zjawiająca do produkcji szampana i koniaku. Powstają też nowe fabryki wina na Kaukazie, Ukrainie, w Moldawii, w Rosławie, Gorkim, Lenigradzie i w republikach Azji Środkiej.

Czwartą część całej zbiorów winogron daje winnice kraju Zakaukaskiego. Na całym świecie znane są wysokiej jakości portwiny i koniaki re-

publi Armenkiej. Kolchozy Gruzji dają wino, które dla produkcji szampana i koniaku. Powstają też nowe fabryki wina na Kaukazie, Ukrainie, w Moldawii, w Rosławie, Gorkim, Lenigradzie i w republikach Azji Środkiej.

W ciągu najbliższych trzech lat powstana na przestrzeni 40 tysięcy kilometrów nowa plantacja winogron, u zjawiająca do produkcji szampana i koniaku. Powstają też nowe fabryki wina na Kaukazie, Ukrainie, w Moldawii, w Rosławie, Gorkim, Lenigradzie i w republikach Azji Środkiej.

Czwartą część całej zbiorów winogron daje winnice kraju Zakaukaskiego. Na całym świecie znane są wysokiej jakości portwiny i koniaki re-

publi Armenkiej. Kolchozy Gruzji dają wino, które dla produkcji szampana i koniaku. Powstają też nowe fabryki wina na Kaukazie, Ukrainie, w Moldawii, w Rosławie, Gorkim, Lenigradzie i w republikach Azji Środkiej.

Tadeusz Rek

Wywalczyliśmy jedność

W rok po utworzeniu Polskiej Zjednoczonej Partii Robotniczej nastąpiło zjednoczenie ruchu ludowego...

Zjednoczenie ruchu ludowego dokonuje się pod przedterminowym zrealizowaniu Trzyletniego Planu Odbudowy...

Okres chłopskich buntów Droga, którą przebył ruch ludowy od prymityw do obecnej postawy...

NPCB i Samopomoc Chłopska Gdy jednak, "Wywołanie" głównie pod wpływem agentów Piłsudskiego...

W latach 1861-1862 szerzyła się jak pożar strajki chłopów kongresowawczych, skierowane przeciwko państwu...

16 18 FILMY

przyjmie teraz bezopiecznie do wywołania, odwołania i kopowania...

somym „Samopomoc Chłopska”. Orga nizacja ta istniała w latach 1928-1931...

Chłopskie strajki, manifestacje, walki Sanacyjni faszyci, iterający się na w. lkich obszarachk (Radziwiłł, Potoki, Lubomirsk, Hutten-Czapowski)...

„Przyjaciel Ludu”, „Zaranie”, „Pst”, „Wywołanie”. Wybity ruch w budzeniu się odegrał gazety ludowe, szczególnie w Małopolsce „Przyjaciel Ludu” założony w 1888 r. w II Kongresowej „Zaranie” wychodzący od 1907 do 1915 r.

Oto dla przykładu kilka miejscowości, gdzie się rozegrały walki chłopów z sanacyjną policją: Dalezycze, Głuchów, Grodzisk, Jadow, Kasinka Wielka, Kozłowa, Krzewowice, Lesko, Lubia, Łapanów, Łukawiec, Maszyna Górna, Nockowa, Ostrow Tuli-głowski, Piaski Wielkie, Przewóz, Racławice, Włoka „uków”

Wówczas sanacyjni uciskali do walki kapitalistycznych mocoodawców, włączając do swych szeregów wszelkie szkolące Polskę Ludowe. Po magają mu w tej haniebnej roli a ry panowie, jak Korboński — filar „delegat” współodpowiedzialny za zbuzerowanie Warszawy, oraz Bagliński, który w went piądyczny

BGP, Wola Ludu — i ocy agent Mikołajczyk —

Napad Hitlera na Polskę i krwawa okupacja nie stłumiły w masach ludowych dążeń do wyzwolenia. Niemal od pierwszego dnia okupacji, ludowy strajk dał pracy i walki „nspirację”. Bojowa organizacja powstała pod nazwą „Ludowicy. Szeregów Bojowych” (LSB), a następnie „Batalionów Chłopskich” (BCh), rozrosła się szybko do wielkiej jak na konspiracyjną, armii, przekraczającej 150,000 żołnierzy

„czyści sanacyjni uciskali do walki kapitalistycznych mocodawców, włączając do swych szeregów wszelkie szkolące Polskę Ludowe. Po magają mu w tej haniebnej roli a ry panowie, jak Korboński — filar „delegat” współodpowiedzialny za zbuzerowanie Warszawy, oraz Bagliński, który w went piądyczny

PANSTWOWE BROWARY W ELBLĄGU ogłaszają przetarg

na kupno 4-tonu smaku — walency dekiel (konserwowy) w wadze do lat 6-ku masi karkowy, 4-eh platform konnych ogumowanych w 10-tysiącach kilowat. Oferty należy składać w Dyrekcji Zakładu w Elblągu do dnia 3.XIII.48 r. o godzinie 12.00 w dniu 3 grudnia 1948 r. w siedzibie Dyrekcji Zakładu. Zakład zastrzega sobie prawo dozwolnego wyboru oferenta, względnie udzielenie przetargu — bez podania powodów. K 1292-0

CENTRALA ODPADKÓW I PRODUKTÓW POUBOJOWYCH „SACUTIL” ZAKŁAD UTYLIZACYJNY

W MARLEWIE, POCC. MAŁDYTY, POW. MORAG zatrudni natychmiast WYKALFIKOWANĄ SAMODZIELNĄ SIŁĘ BIUROWĄ

Warunki według Układu Zbiorowego pracy, pracy uposażenia finansowych. Oferty z życiorysami składać do Kierownictwa Zakładu. K. 1395-0

Millionowe oszczędności w przemyśle przyniesie realizacja apelu Hajduckiego Zjednoczenia Hutników

W Zakładach Przemysłowych Stow. Mechaników w Pruszkowie odbyło się ogólne zebranie zarządu, poświęcone sprawom oszczędności.

Obecni jednogłośnie uchwalili pod hasło „Zrzućmy przez Hajduckie Zakłady Hutnicze, wyzyskujące do oszczędności przez przyspieszenie o bieżu srodtek obrótowych.”

Założenia Pruszkowskich ze bowiązały się ponadto ułożyć „Bazę” hasła „Zrzućmy przez Hajduckie Zakłady Hutnicze, wyzyskujące do oszczędności przez przyspieszenie o bieżu srodtek obrótowych.”

W odpowiedzi na wezwanie Hajduckich Zakładów Hutniczych pracownicy JELENIOGÓRSKIEJ WYTWÓRNI OPTYCZNEJ postanowili zaościć „Bazę” hasła „Zrzućmy przez Hajduckie Zakłady Hutnicze, wyzyskujące do oszczędności przez przyspieszenie o bieżu srodtek obrótowych.”

ZBLIŻA SIĘ IV-ej klasy 57 Loterii CIĄNIENIE

Odnowić los należy do 3-go grudnia. Po tym terminie kolektor ma prawo sprzedać Tuój los innemu nabywcy.

Akademie lekarskie zamiast wydziałów na uniwersytetach

Akademie Lekarskie powstają w Warszawie, Krakowie, Poznaniu, Wroclawie, Łodzi i Wrocławiu, jak donosi ostatni numer Dziennika Usług R.P.

723 tys. zł. nagrody dla przodowników PPRK W wyniku zakończonego w Państ. Przedsiębiorstwa „Robót Komunikacyjnych Nr 4” planowego konkursu zawodniczej pracy, w którym brało udział 50 proc. załogi, zatwierdzono 18 przodowników pracy i wypłacono nagród na sumę 723.000 zł.

RADIO

W dniu 27 bm (niedziela) usłyszmy m. in. następujące audycje: P. 1539.3 r. Właściciel: 8.00, 12.00, 16.00, 20.00. 22.00. Właściciel: 11.55, 15.00, 18.00, 20.00. 22.00. Muzyka: 9.05, 9.50, 10.40, 11.30, 12.20, 13.10, 14.00, 14.50, 15.40, 16.30, 17.20, 18.10, 19.00, 19.50, 20.40, 21.30, 22.20, 23.10, 24.00, 24.50, 25.40, 26.30, 27.20, 28.10, 29.00, 29.50, 30.40, 31.30, 32.20, 33.10, 34.00, 34.50, 35.40, 36.30, 37.20, 38.10, 39.00, 39.50, 40.40, 41.30, 42.20, 43.10, 44.00, 44.50, 45.40, 46.30, 47.20, 48.10, 49.00, 49.50, 50.40, 51.30, 52.20, 53.10, 54.00, 54.50, 55.40, 56.30, 57.20, 58.10, 59.00, 59.50, 60.40, 61.30, 62.20, 63.10, 64.00, 64.50, 65.40, 66.30, 67.20, 68.10, 69.00, 69.50, 70.40, 71.30, 72.20, 73.10, 74.00, 74.50, 75.40, 76.30, 77.20, 78.10, 79.00, 79.50, 80.40, 81.30, 82.20, 83.10, 84.00, 84.50, 85.40, 86.30, 87.20, 88.10, 89.00, 89.50, 90.40, 91.30, 92.20, 93.10, 94.00, 94.50, 95.40, 96.30, 97.20, 98.10, 99.00, 99.50, 100.40, 101.30, 102.20, 103.10, 104.00, 104.50, 105.40, 106.30, 107.20, 108.10, 109.00, 109.50, 110.40, 111.30, 112.20, 113.10, 114.00, 114.50, 115.40, 116.30, 117.20, 118.10, 119.00, 119.50, 120.40, 121.30, 122.20, 123.10, 124.00, 124.50, 125.40, 126.30, 127.20, 128.10, 129.00, 129.50, 130.40, 131.30, 132.20, 133.10, 134.00, 134.50, 135.40, 136.30, 137.20, 138.10, 139.00, 139.50, 140.40, 141.30, 142.20, 143.10, 144.00, 144.50, 145.40, 146.30, 147.20, 148.10, 149.00, 149.50, 150.40, 151.30, 152.20, 153.10, 154.00, 154.50, 155.40, 156.30, 157.20, 158.10, 159.00, 159.50, 160.40, 161.30, 162.20, 163.10, 164.00, 164.50, 165.40, 166.30, 167.20, 168.10, 169.00, 169.50, 170.40, 171.30, 172.20, 173.10, 174.00, 174.50, 175.40, 176.30, 177.20, 178.10, 179.00, 179.50, 180.40, 181.30, 182.20, 183.10, 184.00, 184.50, 185.40, 186.30, 187.20, 188.10, 189.00, 189.50, 190.40, 191.30, 192.20, 193.10, 194.00, 194.50, 195.40, 196.30, 197.20, 198.10, 199.00, 199.50, 200.40, 201.30, 202.20, 203.10, 204.00, 204.50, 205.40, 206.30, 207.20, 208.10, 209.00, 209.50, 210.40, 211.30, 212.20, 213.10, 214.00, 214.50, 215.40, 216.30, 217.20, 218.10, 219.00, 219.50, 220.40, 221.30, 222.20, 223.10, 224.00, 224.50, 225.40, 226.30, 227.20, 228.10, 229.00, 229.50, 230.40, 231.30, 232.20, 233.10, 234.00, 234.50, 235.40, 236.30, 237.20, 238.10, 239.00, 239.50, 240.40, 241.30, 242.20, 243.10, 244.00, 244.50, 245.40, 246.30, 247.20, 248.10, 249.00, 249.50, 250.40, 251.30, 252.20, 253.10, 254.00, 254.50, 255.40, 256.30, 257.20, 258.10, 259.00, 259.50, 260.40, 261.30, 262.20, 263.10, 264.00, 264.50, 265.40, 266.30, 267.20, 268.10, 269.00, 269.50, 270.40, 271.30, 272.20, 273.10, 274.00, 274.50, 275.40, 276.30, 277.20, 278.10, 279.00, 279.50, 280.40, 281.30, 282.20, 283.10, 284.00, 284.50, 285.40, 286.30, 287.20, 288.10, 289.00, 289.50, 290.40, 291.30, 292.20, 293.10, 294.00, 294.50, 295.40, 296.30, 297.20, 298.10, 299.00, 299.50, 300.40, 301.30, 302.20, 303.10, 304.00, 304.50, 305.40, 306.30, 307.20, 308.10, 309.00, 309.50, 310.40, 311.30, 312.20, 313.10, 314.00, 314.50, 315.40, 316.30, 317.20, 318.10, 319.00, 319.50, 320.40, 321.30, 322.20, 323.10, 324.00, 324.50, 325.40, 326.30, 327.20, 328.10, 329.00, 329.50, 330.40, 331.30, 332.20, 333.10, 334.00, 334.50, 335.40, 336.30, 337.20, 338.10, 339.00, 339.50, 340.40, 341.30, 342.20, 343.10, 344.00, 344.50, 345.40, 346.30, 347.20, 348.10, 349.00, 349.50, 350.40, 351.30, 352.20, 353.10, 354.00, 354.50, 355.40, 356.30, 357.20, 358.10, 359.00, 359.50, 360.40, 361.30, 362.20, 363.10, 364.00, 364.50, 365.40, 366.30, 367.20, 368.10, 369.00, 369.50, 370.40, 371.30, 372.20, 373.10, 374.00, 374.50, 375.40, 376.30, 377.20, 378.10, 379.00, 379.50, 380.40, 381.30, 382.20, 383.10, 384.00, 384.50, 385.40, 386.30, 387.20, 388.10, 389.00, 389.50, 390.40, 391.30, 392.20, 393.10, 394.00, 394.50, 395.40, 396.30, 397.20, 398.10, 399.00, 399.50, 400.40, 401.30, 402.20, 403.10, 404.00, 404.50, 405.40, 406.30, 407.20, 408.10, 409.00, 409.50, 410.40, 411.30, 412.20, 413.10, 414.00, 414.50, 415.40, 416.30, 417.20, 418.10, 419.00, 419.50, 420.40, 421.30, 422.20, 423.10, 424.00, 424.50, 425.40, 426.30, 427.20, 428.10, 429.00, 429.50, 430.40, 431.30, 432.20, 433.10, 434.00, 434.50, 435.40, 436.30, 437.20, 438.10, 439.00, 439.50, 440.40, 441.30, 442.20, 443.10, 444.00, 444.50, 445.40, 446.30, 447.20, 448.10, 449.00, 449.50, 450.40, 451.30, 452.20, 453.10, 454.00, 454.50, 455.40, 456.30, 457.20, 458.10, 459.00, 459.50, 460.40, 461.30, 462.20, 463.10, 464.00, 464.50, 465.40, 466.30, 467.20, 468.10, 469.00, 469.50, 470.40, 471.30, 472.20, 473.10, 474.00, 474.50, 475.40, 476.30, 477.20, 478.10, 479.00, 479.50, 480.40, 481.30, 482.20, 483.10, 484.00, 484.50, 485.40, 486.30, 487.20, 488.10, 489.00, 489.50, 490.40, 491.30, 492.20, 493.10, 494.00, 494.50, 495.40, 496.30, 497.20, 498.10, 499.00, 499.50, 500.40, 501.30, 502.20, 503.10, 504.00, 504.50, 505.40, 506.30, 507.20, 508.10, 509.00, 509.50, 510.40, 511.30, 512.20, 513.10, 514.00, 514.50, 515.40, 516.30, 517.20, 518.10, 519.00, 519.50, 520.40, 521.30, 522.20, 523.10, 524.00, 524.50, 525.40, 526.30, 527.20, 528.10, 529.00, 529.50, 530.40, 531.30, 532.20, 533.10, 534.00, 534.50, 535.40, 536.30, 537.20, 538.10, 539.00, 539.50, 540.40, 541.30, 542.20, 543.10, 544.00, 544.50, 545.40, 546.30, 547.20, 548.10, 549.00, 549.50, 550.40, 551.30, 552.20, 553.10, 554.00, 554.50, 555.40, 556.30, 557.20, 558.10, 559.00, 559.50, 560.40, 561.30, 562.20, 563.10, 564.00, 564.50, 565.40, 566.30, 567.20, 568.10, 569.00, 569.50, 570.40, 571.30, 572.20, 573.10, 574.00, 574.50, 575.40, 576.30, 577.20, 578.10, 579.00, 579.50, 580.40, 581.30, 582.20, 583.10, 584.00, 584.50, 585.40, 586.30, 587.20, 588.10, 589.00, 589.50, 590.40, 591.30, 592.20, 593.10, 594.00, 594.50, 595.40, 596.30, 597.20, 598.10, 599.00, 599.50, 600.40, 601.30, 602.20, 603.10, 604.00, 604.50, 605.40, 606.30, 607.20, 608.10, 609.00, 609.50, 610.40, 611.30, 612.20, 613.10, 614.00, 614.50, 615.40, 616.30, 617.20, 618.10, 619.00, 619.50, 620.40, 621.30, 622.20, 623.10, 624.00, 624.50, 625.40, 626.30, 627.20, 628.10, 629.00, 629.50, 630.40, 631.30, 632.20, 633.10, 634.00, 634.50, 635.40, 636.30, 637.20, 638.10, 639.00, 639.50, 640.40, 641.30, 642.20, 643.10, 644.00, 644.50, 645.40, 646.30, 647.20, 648.10, 649.00, 649.50, 650.40, 651.30, 652.20, 653.10, 654.00, 654.50, 655.40, 656.30, 657.20, 658.10, 659.00, 659.50, 660.40, 661.30, 662.20, 663.10, 664.00, 664.50, 665.40, 666.30, 667.20, 668.10, 669.00, 669.50, 670.40, 671.30, 672.20, 673.10, 674.00, 674.50, 675.40, 676.30, 677.20, 678.10, 679.00, 679.50, 680.40, 681.30, 682.20, 683.10, 684.00, 684.50, 685.40, 686.30, 687.20, 688.10, 689.00, 689.50, 690.40, 691.30, 692.20, 693.10, 694.00, 694.50, 695.40, 696.30, 697.20, 698.10, 699.00, 699.50, 700.40, 701.30, 702.20, 703.10, 704.00, 704.50, 705.40, 706.30, 707.20, 708.10, 709.00, 709.50, 710.40, 711.30, 712.20, 713.10, 714.00, 714.50, 715.40, 716.30, 717.20, 718.10, 719.00, 719.50, 720.40, 721.30, 722.20, 723.10, 724.00, 724.50, 725.40, 726.30, 727.20, 728.10, 729.00, 729.50, 730.40, 731.30, 732.20, 733.10, 734.00, 734.50, 735.40, 736.30, 737.20, 738.10, 739.00, 739.50, 740.40, 741.30, 742.20, 743.10, 744.00, 744.50, 745.40, 746.30, 747.20, 748.10, 749.00, 749.50, 750.40, 751.30, 752.20, 753.10, 754.00, 754.50, 755.40, 756.30, 757.20, 758.10, 759.00, 759.50, 760.40, 761.30, 762.20, 763.10, 764.00, 764.50, 765.40, 766.30, 767.20, 768.10, 769.00, 769.50, 770.40, 771.30, 772.20, 773.10, 774.00, 774.50, 775.40, 776.30, 777.20, 778.10, 779.00, 779.50, 780.40, 781.30, 782.20, 783.10, 784.00, 784.50, 785.40, 786.30, 787.20, 788.10, 789.00, 789.50, 790.40, 791.30, 792.20, 793.10, 794.00, 794.50, 795.40, 796.30, 797.20, 798.10, 799.00, 799.50, 800.40, 801.30, 802.20, 803.10, 804.00, 804.50, 805.40, 806.30, 807.20, 808.10, 809.00, 809.50, 810.40, 811.30, 812.20, 813.10, 814.00, 814.50, 815.40, 816.30, 817.20, 818.10, 819.00, 819.50, 820.40, 821.30, 822.20, 823.10, 824.00, 824.50, 825.40, 826.30, 827.20, 828.10, 829.00, 829.50, 830.40, 831.30, 832.20, 833.10, 834.00, 834.50, 835.40, 836.30, 837.20, 838.10, 839.00, 839.50, 840.40, 841.30, 842.20, 843.10, 844.00, 844.50, 845.40, 846.30, 847.20, 848.10, 849.00, 849.50, 850.40, 851.30, 852.20, 853.10, 854.00, 854.50, 855.40, 856.30, 857.20, 858.10, 859.00, 859.50, 860.40, 861.30, 862.20, 863.10, 864.00, 864.50, 865.40, 866.30, 867.20, 868.10, 869.00, 869.50, 870.40, 871.30, 872.20, 873.10, 874.00, 874.50, 875.40, 876.30, 877.20, 878.10, 879.00, 879.50, 880.40, 881.30, 882.20, 883.10, 884.00, 884.50, 885.40, 886.30, 887.20, 888.10, 889.00, 889.50, 890.40, 891.30, 892.20, 893.10, 894.00, 894.50, 895.40, 896.30, 897.20, 898.10, 899.00, 899.50, 900.40, 901.30, 902.20, 903.10, 904.00, 904.50, 905.40, 906.30, 907.20, 908.10, 909.00, 909.50, 910.40, 911.30, 912.20, 913.10, 914.00, 914.50, 915.40, 916.30, 917.20, 918.10, 919.00, 919.50, 920.40, 921.30, 922.20, 923.10, 924.00, 924.50, 925.40, 926.30, 927.20, 928.10, 929.00, 929.50, 930.40, 931.30, 932.20, 933.10, 934.00, 934.50, 935.40, 936.30, 937.20, 938.10, 939.00, 939.50, 940.40, 941.30, 942.20, 943.10, 944.00, 944.50, 945.40, 946.30, 947.20, 948.10, 949.00, 949.50, 950.40, 951.30, 952.20, 953.10, 954.00, 954.50, 955.40, 956.30, 957.20, 958.10, 959.00, 959.50, 960.40, 961.30, 962.20, 963.10, 964.00, 964.50, 965.40, 966.30, 967.20, 968.10, 969.00, 969.50, 970.40, 971.30, 972.20, 973.10, 974.00, 974.50, 975.40, 976.30, 977.20, 978.10, 979.00, 979.50, 980.40, 981.30, 982.20, 983.10, 984.00, 984.50, 985.40, 986.30, 987.20, 988.10, 989.00, 989.50, 990.40, 991.30, 992.20, 993.10, 994.00, 994.50, 995.40, 996.30, 997.20, 998.10, 999.00, 999.50, 1000.40, 1001.30, 1002.20, 1003.10,

Rozmawiamy z dyrektorem PBP

Przerobimy ponad 2 miliardy złotych w związku z zaplanowanymi inwestycjami w przemyśle częstochowskim

Przerobimy ponad dwa miliardy zł w związku z zaplanowanymi inwestycjami w przemyśle częstochowskim — Przewodniczącym Komisji „Życia” prze prowadził rozmowę z dyr. miejscowego Oddziału Przedsiębiorstwa Budowlanego Przemysłowego ob. Mrowcem. Wnioskami w naszym mieście przez PBP na rok 1950.

W roku przyszłym przerobimy na terenie naszego oddziału dwa miliardy 300 milionów zł — mówi nam na wstępie dyr. Mrowiec. W związku z tak dużymi zaplanowanymi inwestycjami, w przyszłym roku oddział nasz poddaje

wewnętrzne inwestycje pochłonią około 100 milionów zł.

— Jeżeli chodzi o inne inwestycje — stwierdza dyr. Mrowiec — to na roz budowę miejscowych zakładów przemysłowych, jak też zakładów w terenie, nie związanych z przemysłem częstochowskim przewidziane jest wydatkowanie milarda 600 milionów zł.

— Jak się przedstawia zapotrzebowanie w sprzęt przedsiębiorstwa? — Jeżeli chodzi o sprzęt, to mamy go pod dostatkiem. Posiadamy własne parowozy, buldożery, spycharki i trans portery bardzo pomocne przy nowych racjonalnych metodach pracy w budownictwie, sygnał żmudny nam również przybył, dalszych maszyn i narzędzi budowlanych.

— Jak się przedstawia sprawa z tzw. sezonem marowym?

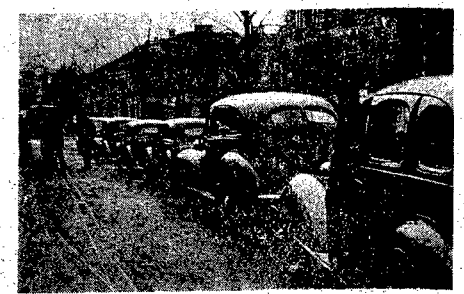
— Dzieki przeniknięciu do nas metod pracy stosowanych w budownictwie Związku Radzieckiego, problem sezonu marowego tj. zimy znajduje to rozwiązanie. W tym roku — podkreśla dyr. Mrowiec — nie zwolnimy ani jednego robotnika. Prace będą kontynuowane przez całą zimę nawet podczas bardzo mroźnych dni. Stanie się to możliwe dzięki zastosowaniu przy robotach budowlanych chlorku wapnia powodującego niezamarzanie zaprawy, mas słomianych, specjalnych dachów, aparatów do podgrzewania, izolacji rur doprowadzających do budowy wód itd.

— Jak można ocenić pracę Częstochowskiego Oddziału PBP?

— Najlepszą oceną będzie fakt, iż nasz oddział zajął drugie miejsce pod względem wykonania planu inwestycyjnego (85,4 proc.) w Centralnym Zarządzie Budownictwa Przemysłowego. Nie opóźnia ilość 1700 robotników budowlanych w naszym oddziale 92 proc. bierze udział w współzawodniczeniu pracy.

Rozmowę przeprowadził Mroślaw Kraszkiewicz

W oczekiwaniu...



Częstochowianie przybywa coraz więcej faksówek. Czekają one na pociąg przy Al. Kosciuszki na pasażerów

Uwagi »życia« nie mijają bez echa

Zw. Zawodowy Leśników nawiąże kontakt ze swymi członkami

Zamieszczony przed trzema tygodniami na łamach „Życia” artykuł, w którym analizowaliśmy mało skutkującą działalność miejscowego Związku Zawodowego Pracowników Leśnych oraz omawialiśmy jego błędy i niedociągnięcia nie minął bez echa.

Ostatnio celem układowienia pracy oddział Związku Zawodowego Leśników w Częstochowie, zwołał specjalne zebranie, na którym podjęto szczegółową krytykę dotychczasowej pracy oddziału kulturalno-oświatowego, socjalnego, kobiecego itd.

Leśnicy stwierdzili jednomyślnie, iż zachodzi pilna konieczność usprawnienia pracy zawodowej.

Uwagi „Życia” co do zwiększenia personelu oddziału Leśników spowodowały, iż podczas zebrania postanowiono dokoptować do zarządu szereg nowych pracowników i powołać nowych referentów.

Nawiązanie ściślejszego kontaktu z masami członków Zw. Zaw. Leśników — oto co będzie zadaniem zreorganizowanego zarządu na najbliższą przyszłość. (kra)

Dzień Częstochowy

REJESTRACJA REZERW OSOBYCH

Jutro — poniedziałek 28 bm. stąw się do rejestracji rezerw osobowych w lokalu Aljeja 61 międzyrocznika 1915 na litery: R, T, U, V, W, a w lokalu Aljeja 49 międzyrocznika 1907 na litery: S, Stawiacz należy się do rejestracji w lokalu Aljeja 61 międzyrocznik 3 x 4 cm.

„CZARNA KAWA” TP2

Staraniem ORMO i Towarzystwa Przyjaciół Zolnierzki odbędzie się w dniu 3 grudnia o godz. 20-tej „Czarna Kawa” w sali Domu Rezerwy, Al. Kosciuszki 6. Organizatorzy obiecują wiele miłych niespodzianek.

UMIAMIĄ CZAS POROBOWYM

Staraniem miejscowego Oddziału TPFR, wysyłać się w RUKU ciękawo przemocia na tematy radzieckie, czym umiemia się czas oczekujący na rejestrację. (o)

BRAWO, PAPIERNIA!

Plan oszczędnościowy Częstochowskiej Papierni przewidziany w wysokości 195 miliona zł został już wykonany, przy równoczesnym podniesieniu jakości produkcji. Brawo załoga Papierni!

Zbiórka na elektryfikację szkół w Piasku

Komitet Elektryfikacji Szkół w Piasku przy pracowniczych oddziałach działkowych w naszym mieście, organizuje dzisiaj zbiórkę uliczną na elektryfikowanie tej szkoły.

Spółczesność Częstochowy, które tykają i nasz apel spieszyc się o pomoc w różnych akcjach społecznych, niewątpliwie swa ofiarnością również przyczyni się do szybkiej realizacji elektryfikowania tej szkoły.

W walce z alkoholizmem

Obowiązujący w Częstochowie od kilku tygodni zakaz sprzedaży alkoholu w soboty od godz. 14-iej i w dni wyjątkowe, niewątpliwie odniesie pożądany skutek w akcji zwalczania alkoholizmu na naszym terenie.

Na zarządzenie takie miasto nasze czekało już od dłuższego czasu, bo wtem dotychczasowa akcja zwalczania alkoholizmu jakkolwiek wielką zadła była na tym polu, to jednakże planistycznie nie zdołała ukroćć, świadczą o tym sumy złotych, wydawane na alkohol, które miesięcznie przekraczają w Częstochowie kwotę 70 milionów zł.

Sprawy alkoholizmu w naszym mieście wiele polewiciliśmy już miejsc. Prowadzona przez Milicję Obywatelską akcja rejestracji alkoholików i powoływania ich nazwisk w prasie, w znaczny stopniu przyczyniła się do ograniczenia tej plagi społecznej, ale raczej w sensie ukrywania się pijaków przed okiem władz.

Długość zarządzenie, należy powitać z całym zapałem i entuzjazmem, przy Miejskiej Radzie Narodowej Komitet do Walki z Alkoholizmem, jak dotychczas nie mógł rozwijać należycie swej działalności z powodu braku odpowiednich funduszy. Jedyną dotacją sąga Komitet rozporządza — była suma 18.300 zł otrzymana od Wojewódzkiego Komitetu przy Okręgowym Związku Zawodowym w Kielcach. Fundusze te udziły na urządzenie dwu kurów dla defekujących pracowniczych w terenie, a na urządzenie trzeciego kurów brak na razie gotówki.

Ażby jednak działalność Komitetu do walki z alkoholizmem nie ograniczała się jedynie do pracy na papierze, ale do działań propagandowych w brań, postanowił zwrócić się do Zarządu Miejskiego z wnioskiem, o wstawienie do budżetu kwoty 240.000 zł rocznie na zwalczanie pijanstwa, co w naszym stopniu usprawniło i urealnio działalność Komitetu.

Biblioteka Miejska trafiła do dzielnic robotniczych poprzez sieć swoich filii

W ub. tygodniu do Biblioteki Miejskiej nadzwyczajny transport 2.500 książek, wartości 1.200.000 zł. Sprzedane książki pozwolą na uzupełnienie księgozbioru czterech filii bibliotecznych, czynnych w dzielnicach robotniczych, 1.000 tomów. Część sprzedawanych książek będzie stanowić zaczątek księgozbioru piątej filii, która jeszcze w bieżącym tygodniu zostanie uruchomiona przy ul. Warszawskiej. Filia ta obsługuje dzielnicę robotniczą Aniolów.

Jak na informuje kierownik Biblioteki Miejskiej ob. Wasilewski, ilość książek w Bibliotece wzrosła w bieżącym roku do 30.000 tomów. W roku przyszłym, Zarząd Miejski w Częstochowie przeznaczy na zakup książek 600.000 tomów, a na remonty i filii, których razem będzie osiem, do 10.000 tomów.

Plan szesnastoletni przewiduje specjalną Centralną Miejską Bibliotekę, która będzie wielkoobsługiwana włącznie na kolekcjonowanie książek na ukochanych i technicznych oraz obsługiwaniu wyższych uczelni w Częstochowie.

wie. Zadaniem filii bibliotecznych, będzie dostarczenie czytelnikom książek beletrystycznych. (kra)

A co z młodzieżą robotniczą?

Zespoły Samopomocy w nauce i Uniwersytety Niedzielne w powiecie uruchamia częstochowski ZAMP

W realizacji uchwał plenum Zarządu Głównego Związku Akademickiej Młodzieży Polskiej i wojewódzkiego Związku ZAMP, częstochowski Okręg ZAMP znacząco aktywnie swa pracę społeczną. Plan tej pracy na najbliższe przyszłość szczegółowo ustalono w czasie ostatnio odbytych obrad prezydium Zarządu Okręgowego ZAMP.

Częstochowski ZAMP poważnie zajął się sprawą Zespołów Samopomocy w Nauce, pracujących na terenie Wyższej Szkoły Administracyjno-Handlowej. Zespoły te rozwijają obecnie szereg działalności nie tylko dotychczas, przy czym, w celu podniesienia poziomu nauczania, ilość ich zostanie znacznie powiększona.

Akcja samopomocy w nauce nie włącznie dużo usług młodzieży WSAH, a spoźniawym, że zostanie również przeniesiona na teren Wyższej Szkoły Inżynierskiej. ZAMP uwzględnił obecnie uwagi młodzieży, na zagadnienie sportu. Wyrazem tego jest delegowanie do pracy w AZS dotychczasowego kierownika Wydziału Organizacyjnego, stud. Edwarda Marciniaka. Kierownikiem Wydziału Organizacyjnego w tym samym Okręgu ZAMP-u został student Sławomir Lipowski.

Z okazji zjednoczenia ruchu ludowego ZAMP w czynnie przekroczonymszym postanowił niezwłocznie przystąpić do organizowania w powiecie częstochowskim Uniwersytetów Niedzielnych dla ludności wiejskiej.

Zadaniem tych Uniwersytetów będzie szkolenie młodzieży wiejskiej w zakresie wiadomości ogólnokształcących oraz uświadamianie ich pod względem społecznym.

Program Uniwersytetów Niedzielnych przewiduje m.in. wyświeclanie

Przygotowujemy się do walki z gruźlicą

Od 1 do 10 grudnia br. bęą się odbywać w Częstochowie, podobnie jak w całej Polsce, „Dni Przeciwgruźlicy”.

„Dni Przeciwgruźlicy” nada się specjalnie masowy charakter, celem włączenia do walki z gruźlicą wszystkich instytucji i organizacji, które interesują się służbą zdrowia. A więc Urzędowski Sąd, Rada Narodowa, Wydział Zdrowia, Opieki Społecznej, TPD, Ligi Kobiet itd.

Podczas zebrania w Miejskiej Radzie Narodowej, ukończono się Miejski Powiatowy Komitet „Dni Przeciwgruźlicy”. Komitet zajmie się organizacją specjalnych pogadanek na temat walki z gruźlicą w szkołach, fabrykach, w Kołach Gospodyń, wiejskich, w klubach i Ligach Kobiet oraz we wszystkich ambulatoriach Ubezpieczalni Społecznych.

Niezależnie od pogadanek Komitet zorganizuje szereg odczytów we wszystkich powiatach częstochowskiego.

Niewidomy szachista

uczestnikiem turnieju o tytuł mistrza miasta i Okręgu

W rozgrywanym obecnie w Częstochowie turnieju szachowym o mistrzostwo naszego miasta i Okręgu Kieleckiego, wielką sensację wzbudził jeden z uczestników turnieju, ciekawie drużyny Straży Kol. ob. Klamek, zdobywca cennego punktu dla swojej drużyny.

Opomba ob. Klamek jest godnym uwagi, gdyż mimo iż jest niewidomy, bierze udział w turnieju, a grę prowadzi za pomocą dotyku.

Grę tego niewidomego szachisty, odbiły w szereg ciekawych kombinacji i pomysłów. W czasie rozgrywek turniejowych, stołki ob. Klamek był oblegany przez zawodników i kibiców. Wszyscy bowiem pragnęli zobaczyć jak potrafi on ocuskać posunięcia przeciwnika i jak na to zareaguje.

Oparowanie skomplikowanej gry w szachy przez niewidomego, świadczy nie tylko o inteligencji tego człowieka, ale też o jego silnej woli. Ob. Klamek, dół dotyku, w swym ciekawej sytuacji, nie należy zamykać się, lecz śmiało wyczuwać narzecz awantu losowi.

Gry w szachy nauczyły się ob. Klamek w gimnazjum dla ociemniałych w Warszawie, które też ukończył, używając specjalnych pomocy.

„Dni Przeciwgruźlicy” nada się specjalnie masowy charakter, celem włączenia do walki z gruźlicą wszystkich instytucji i organizacji, które interesują się służbą zdrowia. A więc Urzędowski Sąd, Rada Narodowa, Wydział Zdrowia, Opieki Społecznej, TPD, Ligi Kobiet itd.

Podczas zebrania w Miejskiej Radzie Narodowej, ukończono się Miejski Powiatowy Komitet „Dni Przeciwgruźlicy”. Komitet zajmie się organizacją specjalnych pogadanek na temat walki z gruźlicą w szkołach, fabrykach, w Kołach Gospodyń, wiejskich, w klubach i Ligach Kobiet oraz we wszystkich ambulatoriach Ubezpieczalni Społecznych.

Niezależnie od pogadanek Komitet zorganizuje szereg odczytów we wszystkich powiatach częstochowskiego.

Przedmówmy galop częstochowskich piłkarzy

Na finiszu jesiennej rundy mistrzostw piłkarskich Częstochowskiego Okręgu wzięliśmy udział, niedziela 27 bm., o godz. 10.45 na boisku miejskim mecz pomiędzy Stalą Radomską, a miejscową drużyną „Gwiazda”. Na tymże boisku Związkowice spotka się liderem mistrzostw — Związkiem Radomskim.

Wczecierm odbęą się w ringu Włókniarza (sala fab. Warta) o godz. 19-tej finałowe walki Pierwszego Kroku Bokserskiego, na którym obecny będzie trener PZB Ubezpieczalni Społecznej.

Piłkarze Stali Raków ujadą się do Kielc, gdzie zmierzą swoje siły w rewanżowym spotkaniu z Gwardią.

Wczecierm odbęą się w ringu Włókniarza (sala fab. Warta) o godz. 19-tej finałowe walki Pierwszego Kroku Bokserskiego, na którym obecny będzie trener PZB Ubezpieczalni Społecznej.

Piłkarze Stali Raków ujadą się do Kielc, gdzie zmierzą swoje siły w rewanżowym spotkaniu z Gwardią.

Dwie klasy B

Mistrzostwa bokserskie Kl. B rozpoczyna się 10 stycznia 1950 r., a losowanie finałowe zostanie dokonane przed 10 grudnia br.

Do udziału klubów mistrzostw i zaszczytowania kosztów przejazdów mistrzostwa rozegrane zostaną w 2-ch grupach — częstochowskiej i kieleckiej.

Zrzeszenia, które nie zgłoszyły do tychczas swoich ósemek, winny to uczynić bezwzględnie. (g)

W wodzie rzadko

PIŁKARZE ZWIĄZKOWCA TRENUJĄ

Treningi piłkarzy i piłkarczy rzesznych Związka odbywają się w gmachu sportowym w poniedziałki o godz. 18.30 do 20-iej, w czwartki od 15 do 17-iej i od 18.30 do 20-iej i w soboty od 18 do 19-iej.

REZERWY PING-PONGOWE

Nowe Koła TPR w mieście i powiecie

W ub. miesiącu powstały w naszym mieście i powiecie 34 nowe koła TPR. W jak 2 z nich, w listopadzie 1947 rok z ilością 17.266 członków, zajmując nadal pierwsze miejsce w województwie.

Należy zaznaczyć, że w dalszym ciągu powstają nowe koła TPR. W ostatniej dekadzie b.m. zorganizowano 28 nowych kół, a to: przy SPB Centrali Odpadków Użytkowych, szkole rolniczej w Kamyku, Spółdzielni Szwcow „Przytulisko”, fabryce Ickowicz w Łodzi, Spółdzielni Miejskiej Centrali Handlowej Ceramiki nr 12, fabryce „Ferrum”, fabryce Farb „Zawodzie”, Spółdzielni „Las”, fabryce „Dzielnoszybskiej”, fabryce farb drukarskich „Prasa”, „Technosyl”,

Konkurs św.eticowy zespołów ZMP

Dzisiaj o godzinie 16-tej rozpoczyna się w sali fabryki „Warta” konkurs wiejskich zespołów świetlicowych z M. P. z okazji Kongresu Jedności Ruchu Ludowego.

W konkursie bierze udział 7 zespołów ZMP, a to z Wrozosław, dwa P. Z. P. L. nr 5 z Ostrowa, z Ganczyńca Górnego, z Rwasaw i częstochowskiego z Heutim in. Sienkiewicza. Zespoły te wystąpią m. in. Czechowa w „Bileus”, Lachowicza „Gospodarz to ja”, „Sad nad latarnikiem” i in.

Wstęp wolny.

W stosunku do okresu przedwojennego czterokrotnie wzrosła produkcja Państwowego Browaru w Częstochowie

Państwowy Browar w Częstochowie, dawniej „Szwedego” zwiększył prawie czterokrotnie produkcję piwa, w porównaniu z okresem przedwojennym. Stało się to możliwe dzięki wzrostowi konsumpcji a przede wszystkim dzięki należytemu wykorzystaniu możliwości produkcyjnych zakładu.

Częstochowski Browar ukończył trzy letni plan produkcji już 29 lipca br. W dzień podobny, załoga browaru wykonała roczny plan produkcyjny. Tak wczesne wykonanie planu bynajmniej nie świadczy o niewłaściwym ustaleniu jego norm, ale dowodzi przede wszystkim o powstaniu w tym zakładzie osobowej załogi browaru, która gromadnie przystąpiła do współzawodniczenia pracy, przekraczając o 20 do 30 proc. miesięczne normy produkcji.

Obecnie Państwowy Browar w Częstochowie prowadzi w sposób kładowe współzawodniczenie z browarami w Łodzi tak zw. „Łódzkim Zdrojem”. Współzawodnicstwem tym załoga częstochowskiego browaru przejęła się w wysokim stopniu.

Konkurencja naszemu piwu wyprowadziła przez Łódź — stwierdzają robotnicy browaru na zebraniach. Współzawodniczenie z „Łódzkim Zdrojem”, prowadzone od lipca br., przyniosło od razu właściwy charakter, nabierając szerokiego rozmachu. We wszystkich działkach browaru w tym, obciążeniu, był celkowy, obciążeni bezcennej, kolowin, magazynach w dziale fermentacyjnym pracownicy ruszyli ostrym tempem. Obecnie zbliża się koniec pierwszego

Aż wstyd pisać

Nie dziwny się ostatnie Anglosasom, którzy nie dostrzegają jeszcze Wrocławia, lecz tylko Breslau. Dziwny jest natomiast postępowanie „Zjednoczonej Partii Przemysłowców” w naszym mieście, przy ul. Kilińskiego 6.

Na wystawie tego sklepu umieszczono pialino, ozdobione pokazanych rozmiarów tabliczką z napisem „F. Wólzel Breslau”. Przemysłowcy, którzy sklep znajduje się w naszym mieście, przy ul. Kilińskiego 6, nie widoczny miejscu, informuje, że instrument pochodzi z „Zakł. Przem. Muz.”

Wobec tego „F. Wólzel z Breslau” zdobi pialino, to postawiano w tym miejscu wspomnianych zakładów. Tyłko, aż wstyd pisać o tego rodzaju niedopatrzaniach lub nieobczajności. (o)

OGŁOSZENIA DROBNE

NIERUCHOMOŚCI

Sprzedam domek oraz morgę, ziemi. Wiadomości: Kujawska 33. 4251-1

FRACA ZAOFIAROWANA

Potrzebny tokarz drzewny oraz robotnik wykwalifikowany do maszyn stolarskich Aljeja 21 stolarnia. 4251-1