

Ofensywa japońska na wyspie Luzon

Szanghaj, 30 grudnia. — Wojska japońskie, które wylądowały w południowej części wyspy Luzon, poczyniły poważne postępy w akcji marszowej. Japończycy znajdują się obecnie poza miejscowością Butuan, skąd dostarczany jest prąd elektryczny dla Manilli. Wojska japońskie, które wylądowały na zachodniej części przemyku opodal cieśniny Tayabas, posuwały się poprzez Tayabas ku stolicy prowincji tej nazwy, oraz ku miejscowości Sartaya. Oddziały bojowe Stanów Zjednoczonych, usiłujące ruszyć do akcji z Santa Cruz nad jeziorem Lagunon zostały zmuszone do wycofania się na pozycje wyjściowe.

Kiedy Japończycy posunęli się poza wymienione miejscowości i podjęli w zachodniej wybrzeża południowego Luzonu kilka akcyj wysadzenia wojsk, mianowicie w okolicy Nasagbu i Batangas. Nasagbu leży w odległości około 30 km na południe od wlotu do zatoki Manilla, a natomiast Batangas jest głównym miastem prowincji Batangas. Leży ono na południe od Manilli, w strefie zatoki Batangas wprost wyspy Mindanao.

70 tys. BRT.

Straty żeglugi anglosaskiej w wojnie o Pacyfik

Tokio, 30 grudnia. — Wydział marynarki Cesarskiej Kwatery Głównej po raz pierwszy przynosi szczegóły o działalności japońskich łodzi podwodnych, operujących przeciwko żegludze handlowej Stanów Zjednoczonych na wodach między wyspami Hawajskimi i kontynentem amerykańskim. Do dnia 25 grudnia japońskie łodzie podwodne zatopiły 10 statków handlowych łącznej pojemności 70,000 BRT, oraz uszkodziły 8 inne jednostki, łącznej pojemności 30,900 BRT. Ponadto mniej lub więcej poważnie uszkodzono 5 statków, łącznej pojemności 40,000 BRT. Jak wynika z urzędowego komunikatu, akcja ta jest nadal kontynuowana.

SUKCES RUMUŃSKIEGO KONTRTORPEDOWCA

„Regina Maria” zatopili sowiecką łódź podwodną

Bukareszt, 30 grudnia. — Rumuński kontrtorpedowiec „Regina Maria” zatopił na Morzu Czarnym sowiecką łódź podwodną. — Jest to już druga nieprzyjacielska łódź podwodna, która w miesiącu grudnia zatopila królewsko-rumuńska marynarka.

Churchill w Ottawie Eden w Moskwie

Sztokholm, 30 grudnia. — Jak donoszą z Nowego Jorku, w poniedziałek przybył Churchill do stolicy Kanady, Ottawy. Równocześnie donoszą o podróży lorda Edna do Moskwy, gdzie na jego powitanie zjawili się Stalin.

ZATOPIENIE DWÓCH POMOCNICZYCH STATKÓW WOJENNYCH

„Chadina” i „Rosabelle” poszły na dno
Genewa, 30 grudnia. — Admiralicja brytyjska podała w niedzielę do wiadomości fakt zatopienia dwóch brytyjskich pomocniczych statków wojennych: „Chadina” i „Rosabelle”.

„DUNKERQUE” WRACA DO SŁUŻBY

Francuski statek wojenny został naprawiony

Zurych, 30 grudnia. — Jak donoszą z Vi chy, francuski statek wojenny „Dunkerque” który w lecie ub. roku został ciężko uszkodzony w czasie ataku floty angielskiej, na Mers-el-Kerib koło Orana, został w międzyczasie naprawiony i wcielony z powrotem do francuskiej floty wojennej. Statek wojenny „Dunkerque”, podobnie jak jego siostrzyzna „Strasbourg”, posiada 26,500 ton pojemności i został oddany do służby za ledwo na 2 lata przed wybuchem wojny. Uchodzi on za jeden z najszybszych i najlepiej uzbrojonych statków wojennych.

Odbudowa Hangoo

Właski, 30 grudnia. — Finowie rozpoczęli akcję około odbudowy Hangoo. Szereg intensywnych prac około uruchomienia wlotu od lodów portu zimowego, ponadto możliwie jak najszybciej ma być przeprowadzone przyłączenie Hangoo do fińskiej sieci kolejowej.

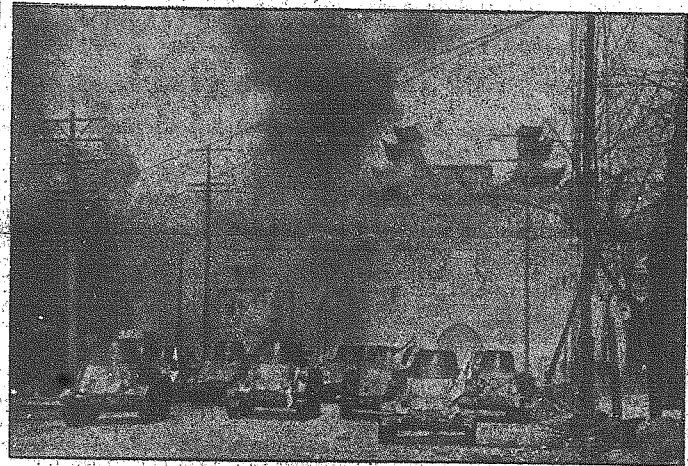
Japończycy zatopili już 70 tys. BRT

Bataliony Tenno wtargnęły do Ipeh

Rzeka Perak została przekroczona / Postępy ofensywy japońskiej / Japończycy w Sarawah / USA o położeniu Manilli

Tokio, 30 grudnia. — Japończycy zajęli działającego poniedziałku stolicę malajskiej prowincji Perak — Ipeh.

Tokio, 30 grudnia. — Jak podaje agencja Domei, wojska brytyjskie, sołgano przez oddziały japońskie, znajdują się w bezładnej ucieczce na południe od rzeki Perak. Odległość pomiędzy brytyjskimi strażami tylnymi, a japońskimi strażami przednimi wynosi jedynie 2 do 3 kilometrów.



Japońskie czołgi wtargnęły do plonącego miasta

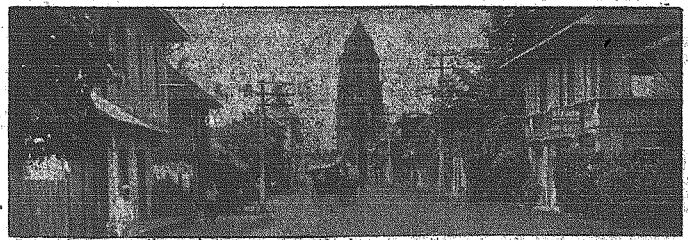
Szanghaj, 30 grudnia. — Ze nadejściu dalszych posiłków japońskich na front malajski, według nadeszłych tu doniesień z Singapuru, wojska japońskie przekroczyły w kilku miejscach rzekę Perak, o której przebiegu toczyły się walki już od szeregu dni. Te same doniesienia stwierdzają, że walki o miejscowość Blanja na wschodnim brzegu rzeki Perak są w toku.

Poprzednie komunikaty Głównej Kwatery Japońskiej, donoszące, że główny ciężar ataków ofensywy japońskiej na półwyspie Malajskim muszą wytrzymywać wojska hinduskie, a wojsk brytyjskich prawie nie widać się, zostały potwierdzone w oświadczeniach kół australijskich w Singapurze, które przyznały, że wojska australijskie dotychczas jeszcze ani razu nie weszły w kontakt bojowy z Japończykami.

Ból na Borneo

Stolica Sarawak w rękach japońskich

Zatopiony dwie łodzie podwodne Anglosasów



Ostatnie komunikaty doniosły o lądowaniu transportowców japońskich w zatoce Lingayen na Filipinach. — Na zdjęciu ulica miasta, leżącego w strefie działań wojennych.

Tokio, 30 grudnia. — Wydział armii i marynarki Cesarskiej Kwatery Głównej komunikuje, że w dniu 29 grudnia japońskie oddziały bojowe zajęły Kuching, stolicę sultanatu Sarawak oraz ważną nieprzyjacielską bazę lotniczą. Zająca tego dokonały japońskie oddziały wojskowe, które w dniu 24 grudnia wylądowały w południowo-zachodniej części brytyjskiego Borneo.

Japońska marynarka zatopła na otwartych wodach dwie nieprzyjacielskie łodzie podwodne oraz zestrzeliła 10 wielkich nieprzyjacielskich samolotów. Zginęli japoński kontrtorpedowiec oraz japoński potawiacz min.

Złamane ataki czerwonych

Berlin, 30 grudnia. — W czasie obrony lokalnych bolszewickich wypadów wywazyły się w dniu 28 grudnia na poszczególne punkty środkowego odcinka frontu wschodniego, niezwykłe zaciekłe walki, które pociągnęły za sobą bardzo poważne straty wśród oddziałów czerwonej armii. Na odcinku bojowym dwóch czerwonych dywizji niechętny spaliły na panewce liczne ataki bolszewików, mimo iż popierane były akcją czołgów.

5 czołgów, które w jednym miejscu frontu wyruszyły do akcji wraz z piechotą bolszewicka, niegło zniszczeniu.

Na odcinku bojowym Innej dywizji bolszewicy 7-krotnie atakowali pozycje niemieckie nie odnosząc żadnego skutku. Wszystkie ataki wspierane były silną akcją artylerijską. Mimo wielkiego mrozu wojska niemieckie odparły z powodzeniem wszystkie ataki, zadając bolszewikom dotkliwie straty. Na żadnym z odcinków nie udało się bolszewikom wtargnąć do linii niemieckich.

Na kilku punktach środkowego odcinka frontu, wojska niemieckie walczyły skutecznie kontratak. W czasie walki o pewną miejscowość, w której brała udział niemiecka piechota oraz niemieckie czołgi, udało się bolszewikom wyprzeć z tej miejscowości. Przy tej okazji zdemolowano 3 sowieckie wozy pancerne.

W zaciętej walce wojska niemieckie rozprószyły kompanie nieprzyjacielskie, zmuszając drugą kompanię do ucieczki. Operując się o wspomnianą miejscowość, oddziały niemieckie odparły ponowne ataki bolszewickie, zadając nieprzyjacielowi dotkliwie straty.

Na innym punkcie ruszyły do akcji niemieckie czołgi i pomimo pokrytego lodem terenu oraz silnego mrozu, uwinęły szosę od nieprzyjaciela. Dzięki temu w spadku odcieto czerwonymi wojskom drogę odwrotu. Bolszewicy musieli uciec z życiem. Koncentryczny ogień niemieckich dział pancernych spowodował krwawe straty wśród cofających się oddziałów nieprzyjacielskich.

W toku zaciętych i niewzruszonych walk, które przebiegały do późnych godzin wieczornych dnia 28 grudnia br. wojska niemieckie, operujące na południowym odcinku frontu wschodniego odparły kilkakrotnie wypadły bolszewickiej piechoty, kawalerii i czołgów, odnosząc przy tym poważny sukces. W ciągu dnia nieprzyjacieli ponawiali kilkakrotnie ataki na pozycje niemieckie, ciążąc się wzdłuż nasypu kolejowego. Wszystkie te ataki zostały powstrzymane w koncentrycznym ogniu niemieckich żołnierzy.

Przy tej okazji zdemolowano 2 czołgi bolszewickie. Dopiero w późnych godzinach wieczornych bolszewicy wstrzymali się od dalszych wypadów, w toku których poniesli dotkliwie straty. Na jednym tylko miejscu terenu bojowego udało się nieprzyjacielskiej kawalerii przedostać poprzez wysunięte niemieckie placówki i wtargnąć do okopów niemieckich.

Na kontratak, które przetrwał do późnej nocy, żołnierze niemieckiej piechoty wyparli bolszewickich żołnierzy.

Na sąsiednim odcinku doszło również do gwałtownej walki o budynek dworca kolejowego, w toku której czerwone oddziały przy pomocy silnych jednostek usiłowały dokonać wypadu. I w tym wypadku wojska niemieckie odparły zwycięsko ataki bolszewików, przy czym dworzec kolejowy znalazł się znów w reku niemieckim.

Na froncie Tobruku

Berlin, 30 grudnia. — W dniu 28 grudnia niemieckie samoloty bojowe zaatakowały u wybrzeży pod Tobrukiem brytyjską eskadrę morską, przy czym uszkodzono jeden kontrtorpedowiec oraz jeden statek handlowy, trafił także do nich dworca celny i pociski. Dalsze eskadry bojowe zaatakowały lotnisko w Hal Far oraz inne ważne obiekty wojskowe na wyspie Malta, jak również lotniska koło Marsa Luk. Licznymi bombami trafiono placce na których ustawione były samoloty, wyrządzając wielkie spustoszenie.

DEFILADA ODDZIAŁÓW JAPŃSKICH W HONGKONGU

Liczą jeńców przekroczyła 8 tysięcy Wraca normalnie życie

Tokio, 30 grudnia. — Jak donosi Cesarska Kwatery Głównej, po zajęcia Hongkongu odbyła się tam w niedzielę w południe uroczysta defilada wojskowa, połączona z przemarszem wojsk przed dowódcami japońskich sił bojowych lądowych i morskich. W tym samym czasie nad wyspą przelatowały samoloty armii lądowej i marynarki i w ten sposób brały udział w uroczystym święcie zwycięstwa. Liczba jeńców, wziętych do niewoli w Hongkongu, przekroczyła 6,000.

Bezpośrednio po wypadzie wojsk japońskich przywrócono ład na terenie wyspy. Oddziały japońskie naprawiły i przywróciły do stanu używalności oświetlenie elektryczne, sieć telefoniczną oraz tramwaje w Hongkongu. Część sieci telefonicznej od strony czynną jest niewol. Ceny artykułów żywnościowych, które ostatnio podrożały o 500 do 8,000 procent, zostały ustabilizowane.

Z kraju

PRZENIESIENIA W STRAŻACTWIE

Instruktor powiatowy straży pożarnej w Jedrzejowie p. Stefan Meyer, został przeniesiony na takiż samo stanowisko do Kielc, w stopniu kapitana strażackiego...

KOLEJOWY PRZEWOZ TOWARÓW

Od dnia 10 bm. poczęła obowiązywać tabela dla przewozu towarów i była na liniach kolejowych wiążących stacje Galicji...

Ze względu na szczególne warunki w okręgu Galicji na razie ruch ten podlega pewnym ograniczeniom. Tak np. niedopuszczalne są teraz przesyłki z pobraniem...

Ruch towarowy z innych okręgów do Galicji obecnie nie jest jeszcze całkowicie otwarty. Okręgowa Dyrekcja Kolei Wschodnich we Lwowie przyjmuje jednak do rozpatrzenia wnioski...

Ograniczenia w ruchu towarowym na Kolei Wschodniej

Celem usunięcia wątpliwości co do ograniczeń w publicznym ruchu towarowym wydane zostały zarządzenia powołujących rozmiarów.

1) W okręgu Kolei Wschodniej zamknięte zostało przyjmowanie ładunków wagonowych wszelkiego rodzaju z wszystkich dworców Kolei Wschodniej...

Ograniczeniu temu nie podlegają: środki żywnościowe a i b jak również dostawy służących do transportów żywności pustych środków opakowania, surowiec tytoniowy...

2) Odnośnie do ruchu towarowego do dystryktu Galicji istnieją następujące ograniczenia: Wstrzymana jest przyjmowanie żyjących zwierząt, przesyłek ekspresowych...

Wnioski o udzielenie zezwolenia w pilnych wypadkach przy dołączeniu wypełnionych listów przewozowych jak również ewentualnych listów przewozowych...

3) Wstrzymana jest dostawa wysyłek wagonowych z wszystkich Jworów Itzschy i kolei czesko-morawskiej do wszystkich dworców Kolei Wschodniej...

W pilnych wypadkach dyrekcja Kolei Rzeszy mogą po uprzedniej zgodzie Generalnej Dyrekcji Kolei Wschodniej przyznawać pewne wyjątki.

O zmiesieniu, względnie złagodzeniu wyżej wymienionych ograniczeń i transportowych będą powiadomione wszystkie placówki odprawy towarowej Kolei Wschodniej...

Dostawy towarowe z wszystkich dworców Kolei Wschodniej i dworców Rzeszy oraz kolei czesko-morawskiej nie podlegają z małymi wyjątkami, zadanym ograniczeniom.

Gospodarka

Taryfa wyjątkowa na drewno opałowe

Ponieważ drewno opałowe nie można zaszerzować do tańszej klasy niż więcej wartościowe drewno tarte, Kolej Wschodnia wprowadziła ostatnio taryfę wyjątkową Nr. 4 na drewno opałowe...

Za 10 ton przy odległości 30 km wynosi opłata według IV klasy normalnej 44 grosze, zaś według taryfy wyjątkowej tylko 26 groszy...

Taryfa wyjątkowa 4 obowiązuje jednak tylko na odległości do 400 km. Jak wynika z powyższego, korzysta drewno opałowe z 40 proc. obniżki taryfowej...

Kampania produkcyjna w Generalnym Gubernatorstwie

Agronomowie powiatowi w poszczególnych okręgach omówili w ostatnim czasie w wyuczających dyskusjach zarządzenia do dalszego przeprowadzenia kampanii produkcyjnej...

Agronomowie obwodowi, z których trzech do pięciu przydzielono każdemu agronomowi powiatowemu w charakterze doradców i kontrolatorów większych gospodarstw rolnych...

Po zdobyciu Hongkongu

(tp) Wojska japońskie, złamawszy ostatni opór załogi brytyjskiej, opończyły całą przestrzeń Hongkongu. Resztki wojsk brytyjskich, składających się przeważnie z Nowozelandczyków i oddziałów hinduskich, poddały się...

Tak więc również w ocenie zwycięstwa japońskiego w Hongkongu należy mieć na uwadze nie tylko moment polityczny, strategiczny i gospodarczy, a może przede wszystkim...

Opiekę nad gospodarstwami rolnymi ponizej 50 ha sprawują Izby Rolnicze, posiadające się z swej strony agronomami powiatowymi i obwodowymi.

W wyjątkowych warunkach gospodarki aprowizacyjnej Generalnego Gubernatorstwa wymagają bezustannej, wchodzącej w najdrobniejsze szczegóły pieczy nad całkowitym rolnictwem tego obszaru.

onia ta dostała się Anglii w wyniku historycznej z w. opimowej wojny z Chinami, a stanowiła jedno z najważniejszych ogniw w misternym systemie obronnych posiadłości brytyjskich w Azji i Australii...

ne środki produkcyjne, jak zboża siewne, sprzęt słożniczy, maszyny rolnicze, było hodowlane i t. p. dostarczać były na czas...

Sprzedaż wyrobów góralskiego przemysłu ludowego

W ostatnim czasie uległa gruntownej reorganizacji sprzedaż wyrobów góralskiego przemysłu ludowego, która obecnie dokonyuje się wyłącznie w Zakopanym...

Patrzył w oczy Kańskiej, chłodnie jak blysk klingi szyletu. Doznawał dziwnego uczucia, że łaska lodowata dłoń ścisła jego serce.

— Czy to wszystko, co ma mi pani do powiedzenia? — Wstała z ławki i zbliżywszy się nagle, pocałowała go w usta. — Chyż nie za mną! — powiedziała szybko. — Boże! Boże! — usłyszał szepc Elzbiety. — Miała w twarzy ostry, bolesny skurcz. — Przeszli szybko odcinek Alu Uzdrowskiej do Wilczek. Kańska wprowadziła na to któregoś pietro lednej z tych nieprzytulnych czysnowych kamienic. — Otworzyła drzwi i znalazła się w mieszkaniu, pachnącym lawendą. Zrzuciła pelerynę i wskazała mu fotel. — Pijesz? — spytała. — Otworzyła małą szafkę, gdzie Srebrnicki ukrywał rząd butelek. — Stegnęła po jedną i podała mu kieliszek. — Nalana wina. — Pij, Jerzy! — zawołała. — Pij. To śmieścze. Strasznie za tobą tęskniłam. — No nie patrz tak na mnie! Nie przesalam. Jestem! To ja! Elzbieta! Czekales na to tak długo! Patrz zatem! Nasycaj się! — Uził klaszyczkę, noszącą kształty Elzbiety; rozpuszczone, hebanowe włosy spadały niżej na plecy. Zarach ostrej lawendy wypełniał nadziera Srebrnickiego.

Wiersz Stanisław

Nim zdążył się zbliżyć, okryła ciało lekkim, niebieskim szalikiem. — Usiadź! — rzekła zupełnie obojętnie, jakby nie miała szala. — Malowałś kiedyś akty? — Na pewno. Wszyscy studenci w Akademii malują akty. — Jak sądzisz, mogłabym być modelką? Myślisz, że tak. — No, dlaczego milczysz? — Mówże coś! — Ukrył twarz w dłoniach. — Nie rozumiem pani — powiedział, podnosząc głowę. — Dlaczego pani to zrobiła? — Był blady i usta jego ściały zimnym skurczem. — Nie pragnąłś nigdy widzieć? — Kochasz mnie przecie. Jesteś mężczyzną i artystą. Nie przypuszczam, żebyś mnie kochał patologicznie i pragnął ledwie mojej duszy. — Przecież nie wiemy nie o własnej duszy? — Nie pamiętasz? Tak mówiliś. To ja leniwa, która gdzieś odkrywając czołach nienamie zakątki. Widzisz, jak dobrze pamiętam każde twoje słowo. — Nalana znów wina i podała kieliszek Srebrnickiemu. — Pij, Jerzy! — zawołała. — Przecież w winie zaklęta jest uśmiech bogów, uśmiech miłości i radości! — Musimy się dzielić upię! — Zrywała plątki bzu i róż i rzuciła na dywan. — W Złotyuch Bukach śpiewają słowiki — ciągnęła. — Ach! Jerzy! Jest tam jeden słowik, który

Wicher powieść

— Myślisz, że coś się musiało stać — powiedział wolno. — Pani postępowanie, nastroj i sposób wyrażania się są niezwykłe. Kocham panią za wszystkich kapryszkami, szaleństwami i chałwami pani rozum. Coś się musiało stać! — Pani Elzbieta! Proszę powiedzieć, co się stało? — Wziął jej rękę i przycisnął do ust. — Może będą mogli pomóc, przjdami się pani na coś. — Dlaczego milczysz, Elzbieto? Już teraz wiem, że mam rację. Nie próbuj zaprzeczać. — Przyczynę głowa do tego ramienia. Po chwili, odsunęła się gwałtownie. — Śmieszny jesteś, Jerzy. Cóż ciębie obchodzi moje sprawy. Chce z mi pomóc, Absurd! W niczym nie możesz mi pomóc. Nie obrażaj się — Jesteś bardzo uprzejmy. — Absurd! — pante Jerzy. — Nie się nie stało. Nie mogę mieć kapryszów? — To śmieścze! Napięz się wina? — Miała w oczach dziwne błyski, szlafrok rozchwilił się nieznacznie na piersiach. — Słuchaj! — zaczęła. — Ty musisz mi powiedzieć! Elzbieta nie kłam. — Jeżeli masz choć odrobinę sympatii dla mnie powiedz! — Twoje postępowanie jest... — Jerzy! — przarwała, próbując uwołać rękę. — Jerzy! — Puść moje ręce! — Zwarł jej ramiona słownym uściskiem. — Nie kochasz mnie! — zawołała. — Klamiesz. — Pocała cała kłama! — Jaki cel? — Spoznałała nagle i skierowała na Srebrnickiego uważne spojrzenie. — Odbijmy — zaczęła — edwbom ci powiedzieć, dlaczego ty i ci się odział, panie malarzu — coż ty na to? — D. c. a.

Z CZĘSTOCHOWY I OKOLICY

Dziś: Sylwestra
Jutro: Nowy Rok
Wschód słońca o godz. 9.11
Zachód 16.55

Dziś zaciemniamy
Początek zaciemniania 16.45
Koniec zaciemniania 8.35

Św. Sylwester
Sylwester, mąż miłości, wiary i nadziei,
Zabija strasliwego smoka na Tarpoi.

Kształtowanie cen na surowiec drzewny
w Generalnym Gubernatorstwie
Na mocy rozporządzenia o kształtowaniu cen z dn. 12 kwietnia 1940 r.

Dzień św. Sylwestra
Życie i działalność Świętego — Ludowe
zwyczaje na powitanie Nowego Roku

Imię św. Sylwestra znane jest ogólnie dzięki temu, że jego dzień wypadł jako ostatni w roku, gdy ludzie składali sobie życzenia nowocześnie, mało kto wie, kim był właściwie św. Sylwester, kiedy żył i co zrobił dla dobra ludzkości i Kościoła.

Jak widać, jak w dawnej Polsce składano sobie w dniu Nowego Roku życzenia. Zwyczaj ten najpóźniej uprawiała młodzież. Ponieważ dawniej szkoły mieściły się przy klasztorach, a między dziatwą było wiele ubogich, w czasie wigilii, kiedy wszyscy uczniowie mieli być w szkole, wzięli oni za zwyczaj, w tym dniu odwiedzać w domach swoich rodziców, przynosząc im w prezencie małą porcję kawy, którą sami wypijali, a rodzice mieli ją wypić z dziećmi.

Intencją po obatach i do dworów, winując i zbierając w podarkach smaczne kąski na wieczorną biadanie. Powinnowania wiejskich księży do stodoły się do sprawy robili.

W braku skór przebierano się w zwoziny, kożuch, odwrócony włosiem na wierzch lub płachtę z drewianą głową koźlą. Zwyczaj ten „turoniem” powszechnie zwany, przetrwał się w wielu okolicach po dziś dzień.

Przy powitaniu Nowego Roku obchodzono się wzięciem ośmym z świętymi obywateli, urzędniczymi, Ci, co obchodzili domy z powiniowaniem, nosili o wies w rękawicy i na każdy rok stołu synali po szczyptę, aby tak potem wszystkie rogi zakończyły chlebem i winem.

Brońmy się przed durem plamistym
Gdy wystąpią podejrzanе obawy, niezwłocznie należy iść do lekarza.

W początkowym okresie trochę przypomina grypa. Występuje silna bóle głowy, ociężałość ciała i skłonność do wymiotów, uczucie zmęczenia i ogólnego osłabienia. Zaczyna się pojawiać bezsenność i brak apetytu, w wielu wypadkach występuje wysoka gorączka.

Ważnym jest w tym czasie, aby wstrzymać się od jedzenia i picia, a jeżeli to jest niemożliwe, należy jeść tylko lekkie posiłki. Ważnym jest również, aby wstrzymać się od pracy i wysiłku fizycznego.

Skoczmy się już sezon mellerastyczny
Wszystkie częstochowskie przedsiębiorstwa prywatne i państwowe, w których wiodną rolę w robotach mellerastycznych, stało się otwarcia nowego sezonu wiośennego.

Bójka o dzwoneczny
Niedługo na niley św. Rocha miała miejsce bójka o dzwoneczny, Jan Buda, z Rudnik i Zygmunt z Radomska.

Z RADOMSKA
Opieka społeczna w Radomsku
Budet Opieki Społecznej m. Radomska w stosunku do przedwzrostku wzrósł przeszło dwukrotnie.

Opieka nad dziećmi jest główną troską zaradku, też dołożono wszelkich starań, aby ten problem pomógł rozwiązać, przez stwarzanie tzw. „rodziny zastępczych” oraz utrzymywanie sierotowców (wieki Placzechy), w których wychowanie się pod troską opieką siostr zakonnych przeszło 50 dzieci.

Opieka nad chorymi
Opieka nad chorymi jest również jedną z głównych trosk zaradku. W tym celu dołożono wszelkich starań, aby ten problem pomógł rozwiązać, przez stwarzanie tzw. „rodziny zastępczych” oraz utrzymywanie sierotowców.

Mozajka
Noc Sylwestrowa
Hej, — rzekł ten lisyary osobnik, ty...
Tak sobie — odparłem — spacerek powiekad.
A Ausweis nocny ma.
Dopiero heca — pomyślałem. Zbiłktem się na tych Droączek Niebieskich pod znakiem Panny i cacy cacy gościnia palczyła trzaskala, jak korek szampański.

Szebrzyście-białe światło!
Większa wydajność świetlna!
Mamy kształt!
25, 40 i 60 woltów,
Wykorzystanie 100% i 220 woltów
Nowość
Żaróweczki z OSPRAM Krypton
Zgubiono
W pogląd osobowym Wozowca-Kleofa z H-stopami karkiszka karcawa. Hymy Ghodorowski, oraz imię jego zimowe. Znalazła przesyłkę o zawładnięciu f-m Chodorowski Warszawa, Babochofstrasse 6 za wynagrodzeniem.

PANNA
FORTEPIANY
KWIATKOWSKI
Kraków Szpitalna 20.
Sprzedaż — kupno — zamiana
Skład fortepianów
KWIATKOWSKI
Kraków Szpitalna 20.
MEBLE
Kupiecie chętnie do Miłośnicy to spiesz, tam w solidnym wykonaniu, wielki wybór jest.
Pracownia
skład mebli
pod firmą
KWIATKOWSKI
Kupiecie chętnie do Miłośnicy to spiesz, tam w solidnym wykonaniu, wielki wybór jest.
Pracownia
skład mebli
pod firmą
KWIATKOWSKI

POSADY
OGRODNIK SAMOYNY
Dzielnica Praga, Łazienki
Dzielnica Praga, Łazienki
Dzielnica Praga, Łazienki
Dzielnica Praga, Łazienki
Dzielnica Praga, Łazienki

Różne
SKŁAD TANCOW
Kostocięka, Wa.
KAWALER
przystojny, inteligentny, młody, wolałby się żenić.
OGRODNIK
przystojny, inteligentny, młody, wolałby się żenić.
KAWALER
przystojny, inteligentny, młody, wolałby się żenić.
OGRODNIK
przystojny, inteligentny, młody, wolałby się żenić.