



W. BIEGAŃSKIEGO · W · CZĘSTOCHOWIE

EX · LIBRIS · M · B · P · IM · DR ·



BIBLIOTEKA PUBLICZNA im. W. Biegańskiego w CZĘSTOCHOWIE

PRAWA REPRODUKCJI ZASTRZEŻONE

COPYRIGHT RESERVED

GONIEC CZĘSTOCHOWSKI

DZIENNIK POLITYCZNY, SPOŁECZNY, EKONOMICZNY I LITERACKI POSWIĘCONY

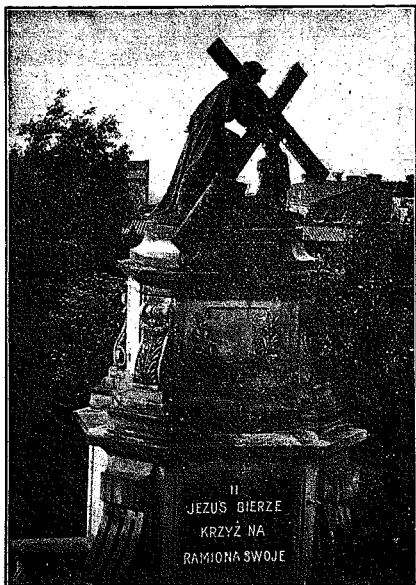
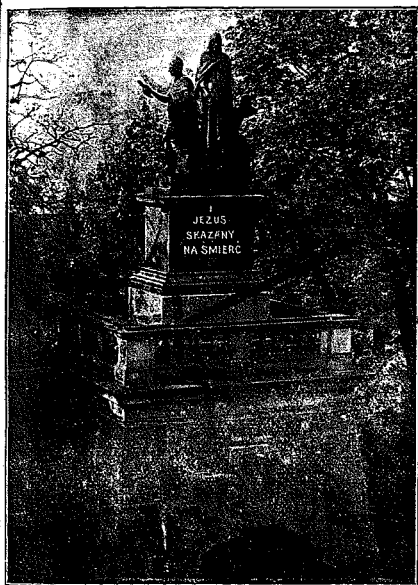
Przyjmuje prenum. i rena ogłosz. na os'af. stron. SPRAWOM MIEJSCOWYM ORAZ ZAGŁĘBIA DĄBROWSKIEGO. Cena egr. 3 k.

REKURATE i OGŁOSZENIA przyjmują księgarnie, kantary i Biura ogłoszeń: w Częstochowie, Warszawie, Łodzi i miastach prowincjonalnych.

REDAKCJA i ADMINISTRACJA
Częstochowa, II-ga Aleja № 38—Telefon № 50.

Redaktor lub jego zastępca przyjmują interesantów codziennie z wyjątkiem dni świątecznych od godz. 8—10 wieczorem. Rękopisów nadestających redakcja nie zwraca

NOWA KALWARJA — POLSKA GOLGOTA NA JASNEJ GÓRZE.



Dziś Jasna Góra obchodzi uroczystość wielką, wyjątkową: Poświęcenia i odświeżenia 14-tu Stacji Męki Pańskiej czyli tak zwanej Kalwarji.

Nie każdy może udać się do Jerozolimy. Oddalenie nasze, warunki i stosunki nie pozwalają nam na zwiedzanie tej bolesnej drogi, którą szedł Zbawiciel nasz na Golgotę. Pobożność atoli chrześcijańską wynalazła sposób, żeby wszystkim wiernym uprzystępnic odprawienie drogi krzyżowej.

Kościół Święty udarował nabożeństwo to wszelkimi łaskami i odpustami.

W tym celu zaprowadza się w kościołach lub przy kościołach drogę krzyżową, przy której urządza się 14 Stacji przypominających tajemnice Męki Pańskiej od osądzenia Chrystusa Pana na śmierć aż do złożenia Go do grobu.

Stacje Męki Pańskiej na Jasnej Górze, uroczystość poświęcenia których dziś święcimy, są dziełem pomnikiem, dziełem pierwszorzę-

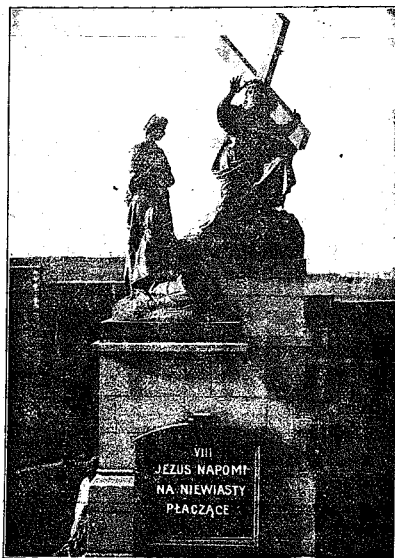
dnej wartości, łączącym w sobie żywe uczucie religijne z pięknym artystycznym.

Potrzebę wzniesienia tych 14 pomników pierwszy podniósł ks. kanonik Augustynik na łamach dawnej „Roli”. Rzucona przez niego myśl nie przebrzmiała bez echa, bo podnieśli ją z uznaniem Ojcowie Paulini, którzy, dzięki ofiarności pielgrzymów, a zwłaszcza warszawskich, doprowadzili zbożne dzieło do końca.

Dawne kompanje warszawskie,

udające się pieszo na odpust sierpniowy Wniebowzięcia Najświętszej Marii Panny na Jasną Górę, posiadały t. zw. „elite” pielgrzymią, złożoną z zamożnych rodzin rzeźmieńskich, kupieckich i obywatelskich, która corocznie obdzielała ubożuchne kościółki przydrożne cennymi aparatami kościelnymi w postaci monstrancji, kielichów, puszek, ornatów, kap, chorągwi, baldachimów, obrazów, lichtarzy i feretronów, przez lat przeszło 30 z rzędu. Ofiarność pielgrzymów





warszawskich zwróciła na siebie uwagę oo. Paulinów na Jasnej Górze.

— Zaznaczacie pochody swoje wzdłuż kraju — mówi raz pewnego jeden z ojców — darami cennymi

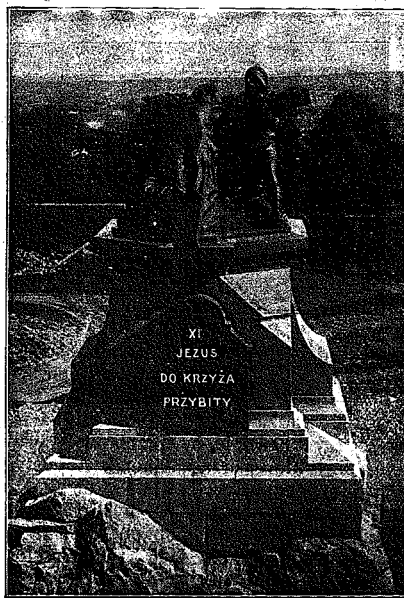
we wszystkich kościołach przydrożnych, cóżecie jednak uczynili dotychczas dla Jasnej Góry?

A gdy pielgrzymi przyznali w duchu słuszność wezwaniom tym, i prosili o wymienienie potrzeb

kościoła Jasnogórskiego, paulin bez wahania wskazał im — ciasnotę miejsca podczas obchodu stacji Męki Pańskiej w korytarzach przed kaplicą z cudownym obrazem.

— To najważniejsze i najpilniej-

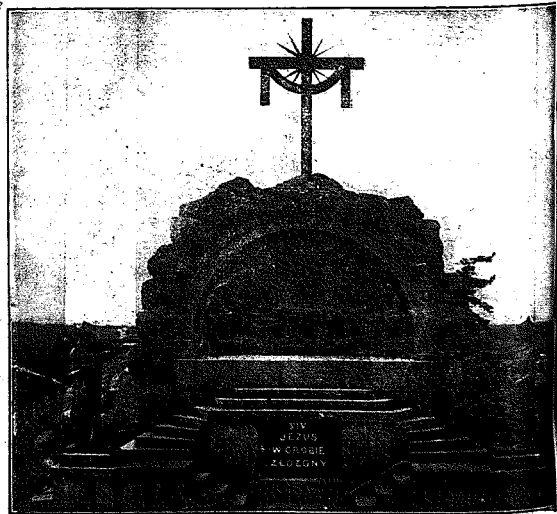
szel! Wprawdzie klasztor starał się trzykrotnie od 1864 r. o pozwolenie na budowę w innym miejscu, prosił ministerjum spraw wewnętrznych, posilując się protekcją możnych rodów książęcy



w kraju naszym, jednak, jak dotychczas, otrzymywał zawsze odmowę, zarówno z Petersburga, jak i od naczelników kraju. Może więc wy, warszawianie, będziecie szczęśliwsi...

W d. 25 września 1897 roku, czyli w miesiąc po powrocie kompanji z Jasnej Góry do Warszawy deputacja pielgrzymów wręczyła generał gubernatorowi ks. Imeryńskiemu prośbę o pozwolenie na budowę stacji i zbieranie ofiar do sumy 15,000 rubli, przez komitet, złożony z 12 członków.

Generał-gubernator prośbę przyjął i obiecał poparcie. W d. 15 lutego 1898 roku, deputacja otrzymała z wydziału wyznań zawiadomienie, iż projekt i prośba przychylnie przyjęte zostały, a w miesiąc później dokument urzędowy na prawo zbierania ofiar i posiadzenia zatwierdzonego komitetu pielgrzymiego.



Komitet ten pielgrzymi zbierał większą część sumy określonej, na co złożyło się, według list, posiadanych dotychczas — z górą 85.000

ofiarodawców — dalsze zaś zbieranie ofiar przyjął sobie klasztor Jasnogórski.

Na pierwszą stację Męki Pań-

skiej z ofiar pielgrzymów warszawskich powstała, czekano z niecierpliwością wielką... ośm lat.

Dziś wreszcie po latach piętna-

stu dokoła wałów klasztornych na miejscu nagich wzgórz falisty stanęło czternaście pomników, monumentalnej budowy. Rzeźby

Handel win, delikatesów i towarów kolonialnych
Karwiński i Zawistowski
 Częstochowa, II-ga Aleja Nr 23, Telefon Nr 83.
POLECA: Wina stare Węgierskie 60-cio letnie Francuskie, Reńskie, Burgundzkie i Szampańskie.

SEKRET



jak otrzymać...
 mydło z mleka Linowego KONIK
 Dostawca...
 Główny skład na Państwo Rosyjskie...

7 klasowe Gimnazjum żeńskie
 ze wszystkimi prawami szkół rządowych
M. SŁOWKOWSKIEJ
 w Częstochowie, Teatralska 24.
 Przyjmuje zapisy kandydatek do wszystkich 7 kl i przygotowawczej (2 oddz.) codziennie. Subsydium kolejowe dla cerek pracowników dr. z W.W. Egzaminy powakacyjne rozpoczną się d. 7-29 sierpnia r. b. Przy gimnazjum interesat.

7-mio klasowy Zakład Naukowy żeński
LEONI KOMAR
 w CZĘSTOCHOWIE, ul. Szkolna Nr. 13.
 Zapis uczennic rozpoczęty, — Kancelaria szkoły otwarta codziennie od godz. 10 do 12-tej — i od 4-tej do 6-tej popołudni.
 Egzaminy rozpoczynają się od 4-go września
 Początek roku szkolnego 9-tego września

ZATWIERDZONE PRZEZ MINISTERJUM PRZEMYSŁU I HANDLU
KURSY HANDLOWE
W. NASSALSKIEGO w Częstochowie.
 półroczne, wieczorne dla obojga płci. Przedmioty wykładowe: buchalterya, arytmetyka handlowa korespondencja, prawo handlowe, ekonomia polityczna, geografia handlowa korespondencja, francuski i niemiecki, kaligrafia stenografja i nauka pisania na maszynie. Wykłady rozpoczną się dnia 4 Września 1913 r.
 Zapisy przyjmuje i informacjami udziela kancelarya kursów ulica Teatralska Nr. 14 w dni powszednie od 6 1/2 do 7 1/2 w niedziele i święta od 4 do 5 po południu.
 Na żądanie kancelarya kursów wysyła program.

SKŁAD przyborów kościelnych oraz pracownia HAFTU K. CHANULSKI
 ul. Ramienie Nr 19.



Piekarnia
 do wyjątko...
Potrzebni
 stolarki na roboty blach...
Skłap
 spożywczo...
Giełdy
 komowe na miejscu i do domów...
Mleczarnie
 sprzedaż...
Sprzedam
 plac z ogrodem...
Pozdrukie
 posady...
Potrzebny
 czeladnik...
Para
 pięknych...
KLACY
 do sprzedania...

W szkole **K. JANUSZAJTISA** (Teatralska 21) za pisy już rozpoczęte. Egzaminy dla nowo wstępujących i mających poprawki od dnia 1 do dnia 5 września. Początek lekcji 6 września r. b.
 Opłata za naukę 15 rb., półrocznie i 1 rb. wpisowego. Zapisy uskutecznia kancelarya szkoły codziennie od godz. 9 rano do godz. 4 po południu.

FILIA WARSZAWSKIEGO ZAKŁADU CZYSZCZENIA A. Elżanowskiego
 ul. Teatralska Nr 31.
 Przyjmuje czyszczenie szub, sposobem nlepszonym, sprzątanie mieszkań, utrzymywanie posadzek, po cenach nader uosmarkowanych. Gwarancja zapewniona.
 Lekcje w Szkole Muzycznej **L. WAWRZYNOWICZA** rozpoczną się z dn. 1-go września.

Skłap
 fortepianów...
Potrzebny
 inteligentnego człowieka...
Potrzebny
 do czyszczenia...
Potrzebny
 do sprzedania...

Oddział Rolniczy Braci Skalmierskich

Dostawa narzędzi rolniczych i nawozów sztucznych z pierwszorzędnych źródeł na dogodnych warunkach.

Rodzina Alvareda.
 Z HISPANSKIEGO.
 (Dalszy ciąg).
 Pedro został w obozry wielu starych najmnych, ci go wciągnęli między siebie i musiał z nimi szklanice wychylać.
 — Teraz — rzekł — na mnie kolej zapraszać. Mot kumowie i wy moiści panowie, których znam chyba dla tego, teby ich poczęstować, zrobicie mi przyjemność i zaszczyt, gdy wypliecie szklanecę anyżówką za moje zdrowie.
 — Wuj Pedro — mówił jeden młody wolek z Dos-Hermenas — opowiedz nam jaką historyjkę, a ja przez ten czas będę ci szklanecę wlewał napełniając, żeby ci nie było sucho w gardle.
 — Ach Jezul — zawołała Marja ty-nawwszy kropkę anyżówki i usiadłszy na workach z jęczmieniem — jeśli się Pedro zgodzi, to daj mi zajądłemy do Alcala, chyba, gdyby się znów stał z nami cud Jozuego.
 — Nie bój się Marjo — odrzekł Pedro — mogę ci przyrzec, że nie będziesz głodował na tych workach aż do sądu ostatecznego.
 — Czy to prawda, wuju Pedro — spytał wolek — że w dawnych czasach, kiedyście oboje byli młodzi, byłeś pierwszym konkurentem Marji? siyszałem to i ust mojej matki.

— A naturalnie — odparł Pedro — i to mi zaszczyt przynosi.
 — Kłamiwoł — krzyknęła ciotka Marja — równe temu, jak gdyby ktoś powiedział, że stąd widać moje domostwo. No, no, Pedro, zjadł ci znowa te przechwałki. W całym życiu nikt się o mnie nie starał, jeno mój wuj, święte Panie jego duszy.
 — Matko Marjel matko Marjel jakże masz pamięć krótką! wiedz bowiem, że można królowi odebrać koronę i rzucić go z tronu, ale nigdy nie odejmiesz mu chwale, że panował.
 — To prawda — odpowiedziała Marja — że mi nrakadziwał na weselu mojej krewiaczki, i że raz wieczór, przyszedł pod kratę mojego okna. Ale tak go przestraszo, że uciekał, jakby mu do nóg przylepiło strzygę i ręce, że się nie zatrzymał póki nocem nie zarył o ziemię.
 — Czy to być może? — zawołał wszyscy głośno śmiejąc się na całe gardło; — takto uciekałeś ze strachu wuju Pedro!
 — Nie myślę się wcale chlubić — odrzekł spokojnie — i nie chcę być wyższym od św. Piotra.
 — To dowodził więcej bojaźli niż wstyd — odparła ciotka Marja, zaczynając się już niecierpliwić.
 — Patrząc mości panowie — rzekł Pedro przywrzucając oia, z miną figlarną — czy mi jeszcze tego nie wybaczyli. I cóż człowiekowi miała słabość do mnie! Chciałbym jednak wieszcie, dodał

któ z was jest nowym Cydem Kampeadorem, i kłoby się nie ulął ducha z tamtego świata.
 — Nie masz nic delikatniejszego jak twój śmiech — przerwała Marja — zamień porażony przez jakąś brykę farmazanską, o! i całą tajemnicą.
 — Opowiedz nam to wuju Pedro, a my będziemy sądzili nieporozumienia waszego — zawołałi wojac.
 — O!óż tedy, mości panowie, wiecie lub nie wiecie, że krata, o której wspominała Marja była w miejscu samciem i oddalonym i wychodziła na wieś gdzie się mieszkaćko kończyło.
 Nielekko stanął był obraz przedstawiający dusze w czyscu. Przed nim paliła się lampa. Na widok jej światła przyszedł mi na myśl wypadek, jaki się zdarzył nieco dawniej. Pasterz jeden, nocą całe przepędzał przed tym obrazem z próżniemi bukiakami, i te nazałtuz rano znajdował palące mleka. Zwykle zniżał lampę i zapalał u niej cygara, ale sobie z tego nie robiąc. Aż raz w nocy, a było to w Zaduszki spuścił lampę jak zwykle, aleci tą razą nie mógł już zapalić cygara, gdyż światło zgasiło. Dławiło go to nie pozmia, czas był bowiem pogodny, nawet najniebezpieczny powiew wiatru nie potracił błęci.
 Poszedł lampę do góry i odcedził w swoją drogą, lecz jakież było jego zdziwienie, gdy w kilka chwil potem, odwróciwszy głowę, ujrzał lampę zapaloną do tego płonąca tak żywo, jak nigdy

Poznał, że był w tem pałce Boży, i żałując swego grzechu ślubował, dia i karania się, że nigdy przez całe życie nie będzie zapalał cygara. I trzeba wam wiedzieć, mości panowie — dodał Pedro poważnie, — że słowa dotrzymał.
 Pedro umilkł, a nikt mu nie przezwiał.
 — Wypadek ten zastanęła na uwagę; — wtrącała Marja po chwili, bo wszyscy od razu zamknęli usta, jak gdyby anioł przeleciał nad nimi, a powiew jego skrzydeł przysłał wszystkich niemięsz uszanowaniem.
 — No, Pedro, koniec że tam tę opowieść — wykrzyknęli chórem wojac.
 — O!óż mości panowie — ciągnął Pedro — wiedzcie że ta lampa natchnęła mi uszanowaniem połączone z pewną trwożą. Dobrze to, myślałem sobie, przysłał i tak wzdychać w obliczu dusz świętych, co cierpią i pokubują! Zapewniam wam, mości przyjaciele, że światło to płonące na cześć zmarłych wzruszyło mnie do głębi. Zdało mi się, że czuwa i pamięta, że spogląda na mnie i mnie oskarża. Jużto widziałem jej smutne i płaczące, coś nakształt „de profundis“, jużto zdawało mi się nieruchomem, jakby oko trupa, jużto znowu przedtulała swój płomień i kleowało się ku mnie jakby palec ognisty, grząc, że mnie ukarze i zgromi. O!óż, jednej nocy, gdy aważałem, że światło jest grzeczniejszem i straszniejszem niż zwykle.

(d. c. n.)

TOWARZYSTWO AKCYJNE HANDLOWO-PRZEMYSŁOWE

„L. J. BORKOWSKI”

WARSZAWA, ulica MAZOWIECKA № 11.

8 ODDZIAŁÓW

Warszawie, Częstochowie, Łodzi, Dąbrowie Górniczej, Radomiu, Lublinie, Białymstoku i Moskwie.

Adres telegraficzny „ELIBOR”

KAPITAŁ ZAKŁADOWY 1,500,000 RUBLI.

Jenerałna reprezentacja i wyłączna sprzedaż na Królestwo Polskie:

STALI AMERYKAŃSKIEJ „Crucible Steel Co.” i PILNIKÓW „Czarny Djament” BARNETT Co.

ZELAZO — **BELKI** — **BLACHY**
Okna budowlane z białego metalu „ELIBOR”
KOSY — **ŁEMIESZE** — **ODKŁADNICE** — **ZORATY**
Wszelkie artykuły techniczne i budowlane
Pasy do transmisji
WĘGIEL — **KOKS** — **CEMENT.**

Urząd Dóbr Ostrowy Jego Cesarskiej Wysokości Wielkiego Księcia Michała Aleksandrowicza.
iniejszem zawiadamia Szanownych mieszkańców miasta Częstochowy że od 1-go października są do wynajęcia sklepy i mieszkania ze wszystkimi wygodami w nowo wybudowanych domach dochodowych przy ulicy Teatralnej. Wiadomość u Zarządzającego budową Inżyniera Matulewicza, 3 Aleja № 49, Telefon 3-45.

II-ga Aleja № 38.—Telefon № 497.

TEATR URANJA

PROGRAM od soboty 30 Sierp. do poniedz. 1 wrzes. r. b. (włącznie).

GALGANIARZE PARYSCY

Wybitny bardzo interesujący dramat w 4-ch częściach w wykonaniu najwybitniejszych artystów paryskich.

KRONIKA GOMONA (ostatnie nowiny)

PERSON ZWYCIĘZCA ROZKUPRAWNIENIA ROBIET (znah. komedja)

NA SCENIE:

Występy nowo-zanagowanego Towarzystwa artystycznego pod kierunkiem Al. Aliełwiczowa

Starczyśta Dzewucha

Wesoła operetka w 1-ym akcie inscenizował H. Henryk

W próbach „Jestem zadowolony” Al. hr. Fredry

W krótko pokazany nowy dramat Kryminalny p. t. „Najczłowieczny” scenarjusz № 315.

TEATR KINEMATOGRAF PARYSKI II ALEJA 19. TELEF. 334.

PROGRAM od soboty 30 Sierpnia do poniedziałku 1 Września 1913 roku (włącznie)
TYGODNIK GAUMONT'A ostatnie nowości — (z natury)

DON-CARLOS tragedia na dworze Hiszpańskim — (dramat)

NA FALACH ŻYCIA

Dramat w 2-ch częściach

NAD PROGRAM: — **MAKKA ZAKOCHANYCH** — (komiczne).

NA SCENIE: pod artystycznym kierunkiem Fr. Stróżewskiego.

LECZKA KREW Wodewil ze śpiewami w 1-ym akcie.

ANONS: we wtorek 2-go Września r. b. „Piłznik z Tyretu” Operetka w 1 ak.

TEATR „ODEON” KRZEMIŃSKIEGO
II Aleja № 43. Najstarszy w Królestwie
Telefon 4-77.

PROGRAM: od soboty 30 do wtorku 2 Września 1913 roku (włącznie).

SZPIEG MIĘDZYKRAJOWY

Wybitny dramat sensacyjny na tle ostatnich wypadków w 3-ch wielkich częściach.

W kinematografie (komiczny) || **DZIEŃNIK PATRÉ** Nr. 229a Przeglad ostatniej chwili.

NA SCENIE: **LEGENDA o BOCIANIE** Farsa w 1-ym akcie

W FOTOPLASTYKONIE Capri-Soranto-Pompeja

Dr. Ludwik Zieliński
WARSZAWA, ul. Bracka № 22. Telefon № 53-62.

Wyłączna sprzedaż i fabrykacja ulepszonych ogrzewaczy

pieców „**WULKAN**” usuwają wilgoć.

oszczędność na opale 50% — — — — — Oszczędność na opale 50%

Wyłączna sprzedaż materiału do krycia dachów i do izolacji

„RUBEROID”

Trwałość bez wszelkiej konserwacji gwarantowana Wyłączna sprzedaż i jenerałna reprezentacja **ORYGINALNYCH ZACZNIKÓW KUTO-LANYCH** do rur marki F. B. i P. A. z kołnierzem (randem) i bez kołnierza (bez randu).

Wyłączna sprzedaż oryginalnego materiału do lutowania „**TINOL**”

Prospekty i cenniki na żądanie bezpłatnie.

DENTYSTA Roman FILIPOWICZ
CHOROBY ZĘBÓW
II-ga Aleja № 24 Telefon № 482.
Przyjmuje od 9-1 i od 3-7 po poł.

Jedyny w Częstochowie
LEKARZ DENTYSTA chrześcijański
STEFAN BARYLSKI
Aleja II № 49 (Odeon) tel. 611.
Leczenie. Zęby sztuczne. Wyjmowanie bez bólu. Przyjmuje 9-1 i 3-8 p. p.

A. DĘBICKI
Geometra przysięgły
Teatralna 23 m. 14 parter telef. 602
Wykonuje wszelkie roboty Miernicze.

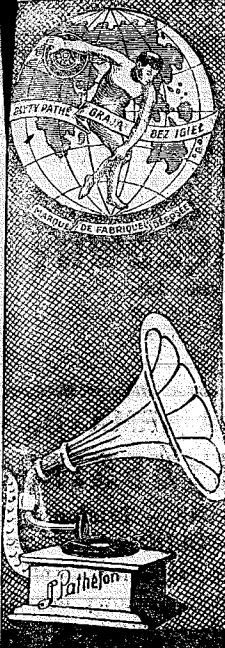
ANTONI BRZEZIŃSKI NAUCZYCIEL
Teatralna Nr. 17, II-ga oficyna poprzeczna
Lekcja. Korespondencja. Przygotowanie do egzaminów i na różne świadectwa.
Solidna pomoc wszelostronna. 048

SAMOCCHODY Sprzedaż Samochodów nowych i używanych różnych fabryk jak również wynajem na jazdę po mieście szosie i zagranicę.
GARAŻ, III-ga Aleja 49, telefon 3-45.

S. LAURMAN
W CZĘSTOCHOWIE.
ul. Teatralna 7a obok fabryki „WULKAN”
ZAKŁAD WYROBÓW ŚLUSARSKICH
OKUCIA DRZWI I OKIEN
BALUSTRADY, BALKONY, OKNA, DRZWI i SCHODY
ŻELAZNE, DRZWICZKI HERMETYCZNE I WSZELKIE ŻELAZTWO do PIECÓW i KUCHEN.
ORAZ ZALUZE. — — TELEFON № 1-52.

H. SAKOWSKI
Magazyn i pracownia obuwia w Częstochowie II-ga Aleja № 27.
Magazyn zaopatrzony w gotowe obuwie i kalosze. Fasony najświeższe od najwykwintniejszych do najprostszych.
Sprzedaż różnych skór hurtowo i detalicznie.

Pierwszorządny Zakład Artystyczny Rzeźbiarsko-Kamieniarski i Sztukatorski
WYKONYWA RZEZBY POMIKNKI, ROBOTY BUDOWLANE I KOŚCIELNE NAJPRZYSZYSTO.
Częstochowa Aleja 3-ta dom własny. Egzystuje od roku 1887. Telefon 2-60.
KRUSZYŃSKI i PROSZOWSKI
Fabryka posadzki cementowej na chodniki stopni mozaikowych oraz wszelkich wyrobów z cementu.



Baczność!

Chcąc sprawić sobie i swoim dużo prawdziwej przyjemności należy kupić,

PATEFON

Za gotówkę lub na raty.

W głównym składzie pathefonów i kinematografów „KOK”

E. PUCEK i R. HILL

II-ga Aleja № 23. na piętrze wejście z bramy.
Tel. Nr. 605.
Ceny fabryczne

Cena aparatu „KOK” 175 rubli.

40 DNI 40

Bezpłatnie!!

Kto się nie nauczy w przeciągu 40 dni płynnie mówić, czytać i pisać po niemiecku, francuzku i łacinie, według naszych samouczków najpowszejszej metody (wszystkie imię—reklama) temu wyracamy pieniądze. Cena samouczka jednego języka z prz. za pobr. po zł. 1 rb. 10 k., 2-ch 1 rb. 90 k., 3-ch 2 rb. 80 k., 4-ch 3 rb. 65 k. Obstaunki wypełnia jedyny skład na całą Rosję: St. Petersburg. Peterb. Strona, Bolszoj per. 56. J. K. PETERS.

40 DNI 40

Pracownia Ubiorów Męzkich J. URBANA

została przeniesion z dn. 19 lipca r. b. na ulicę Teatralną № 27 Tel. № 491 I-e piętro od frontu w domu p. Winiarskiego.

SZKOŁA PRYWATNA F. GORCZYKOWSKIEGO

Częstochowa, ul. Dojazd N-r. 19.
Przygotowuje do szkół średnich i udziału korepetycji.

Główny skład orkiestronów i pianin ciężarowych, — sprężynowych i elektrycznych. —

DOM HANDLOWY ZDZISŁAW RYLSKI

CZĘSTOCHOWA ALEJA II № 20 TELEFON 93

WYSTAWA RZEM. PRZEM. WŁ. GDZI. 1912 R.

SKŁAD FABRYCZNY ŚWIEC KOŚCIELNYCH

Woskowych, Stearynowych Maszynowych i Kolorowych Kadzida; Kwiaty metalowe Woski, Cerezyzny i parafiny kupującym w większej ilości rabat.

A. Musiałowicz

Aleja II Nr. 42 obok Cerkwi.

ASTHMA ESPIC

BRONCHITIS, DUSZNOSCI

Wynagrodzone przez J. ESPIC

ZEGARMISTRZ Józef Pazderski

Poleca swe magazyny: Warszawa Bracka 9 Tel. 192-60.

FILJA: Częstochowa II Al. 35 Tel. 436.

Posiada na składzie duży wybór zegarów, zegarów — pierwszorzędnych fabryk Budników od 1-45. Oraz wyroby jubilerskie jako dział dodatkowy Firma egzystuje od 1898 r.

Wyższa Szkoła Kroju

pod osobistym kierunkiem mistrzini cęchu warszawskiego i laureatki paryskiej akademii nagrodzonej złotym dużym medalem w akademii krawców

H. GNIEWKOWSKIEJ

Dojazd № 5 I piętro front

„Swój do Swego”

Żydzi osiągnęli wpływ w naszym społeczeństwie wtedy dop ero, kiedy należeli szeregi pism, które służyły ich interesom. Żydzi umieli rozpowszechniać wśród znajomych pisma dla nich przyjazne. Dziś społeczeństwo nasze, dążące do odrzydzenia raju, musi iść śladami wrogów i zerzyć gazety chrześcijańskie. Każdy nasz czytelnik, który dba o przyszłość społeczeństwa, w ten rozpowszechniać Goniec. Częstochowski i zjednywać mu nowych renumeratorów.

„BOTALINA”

najstarsza i najlepsza z past krajowych do obuwi. Dostarcza na Dwory Cesarskie.

Sprzedat hurtowa i detaliczna u **H. SAKOWSKIEGO**

Częstochowa, II Aleja № 27. **Żądać wszędzie!**

Byli 18 letni urzędnik są w sumie udziela porad praw. ul. Redaguje wszelkie prośby. Szkoła drugi numer 5, m. 12. 950

KSIĘGARNIA

i skład materiałów piśmiennych

Wl. Malczewski-j i Ski

II ga Aleja Nr. 39, Telefon Nr. 4-66

Poleca: na rok szkolny podręczniki do wszystkich szkół prywatnych i rządowych Globusy, kajety, i materiały piśmienne, w wielkim wyborze.

Czytelna nowości w języku polskim.

BÉTON

Firma w Częstochowie ul. Żelazna № 7 Telefonu 578.

Poleca: się z robotami i wyrobami betonowymi i żelazo-betonowymi jako to chodniki burty chodnikowe kregi studzienne, rury kanalizacyjne i t. p. Po cenach przystępnych.

POTRZEBNI

chłopcy i dziewczęta do roznoszenia prenumeraty „GONCA” po mieście.

Wiadomość w Administracji „GONCA” II-ga Aleja 38.

Nauka muzyki

na fortepianie skrzypcach. Feliks Witeszcak. Aleja II-ga. № 38. 064-5

Sklep

spożywczy z piwa a blisko klasztoru do sprzedania zaraz Wiadomość w Adm. Gońca 954

Przyjmę

uczniów na stanoż oraz stolonowicz. Po cenę przystępnę. Opiekę zapewniam. ul. Stanisława N-r. 3. m. 7. 940

Restauracja

w miejscowości fabrycznej do odstępiania zaraz. Wiadomość w Adm. Gońca. 645

MEBLE

st. ty. krzesła szafy łóżka kredensy lustra lodownice biura pudełka podrózne łóżka żelazne pojemka pak'ad. Głuskiego Aleja I Nr 12.

Potrzebne

zdolne panienki i uczniowie do pracy w sukien. Klause 2-ga Aleja 39

Majster

robót brukarskich i siemnych brukuje ulice podwoga trotuary betonowe ogielane własnego lub powozowego materiału po cenach przystępnych Warszawa 37 w Częstochowie M. Nowarowski 378

Zakład Stolarski i Paszokółkowski

Teatralna Nr. 26

Przyjmuje roboty meblowe i budowlane oraz meble gotowe własnego wyrobu.

Rower

okazynie do sprzedania tania. Mał. N-r. 16 m. 6.

Przyjmę

uczniów lub uczęszcza na stanoż, tamże sprzedam 6 krzesel Kanapa za 15 rubli galineta. Aleksandrowsk. 22 m. 20.

ANTONI POZOROWIŃSKI

Rutyny waz. naczyciel-kaligraf rysownik

Teatralna 66 od 9-12.

Gruntownie, sumiennie tanio przygotowam do gimnazjum i adowego do klas wstępnej, I i II i III powtórnie korepetycje wieczorem.

JADWIGA SZAFNICKA

nauczycielka gry fortepianowej i teoryj

wraca 4-go września a

Aleja II-ga N-r. 33 miesz. 14.

Panna

do dzieci niema poszukuje miejsca od 1-go Października Adresować Rudnicki stacja W. W. dla Burty-Kurok 961

SPRZEDAŻ fartuchów

rodziny fasonów jako to: dachowe, R-forma, Prinkesse, chłopięce, panieńskie, pensjonarskie, gospodarskie i t. p. Własne ceny 4-6 rubli fabryczne i na dot. l. Dojazd 17 m. 7. Z. Chojnarski. 0651

Bliacharzy

zdolnych na stałe pot-zebu. B. PRĘKA w Sosnowcu, Pogon, ul. Długa N-r. 34. 958

Jest do sprzedania

lekomołwa angielska 8 konna z mocną parową 54. Dębina w zupełnie dobrym stanie-obeonie wymiara około 150 koccy drzewnie i średnio żywego. Cena wsta teozna 8-traituruz i pasem 24 metr. długość 6 cali szarym w tym roku na bierze rb. 2 800 fułwak Zacięże, poczta Częstochowa. 854

Dostawa

mika 20 gramy dzien- wa 54. Dębina w zupełnie do sprzedania, ob- bydy na różne ceny na miejscu i na miasto. Wiadomość w Adm. Gońca

Kancelaria szkoły Komer- cyjnej

K. ANDRZEJCZKA podaje do wiadomości że egzaminy i poprawki rozpoczną się 16/20 Sierpnia, 1-kcie roz- po- zna się 27 Sier- pnia 9 Września r. b. 0599

**Pierwszy w Częstochowie Chrześcijański
HURTOWY SKŁAD**

Towarów Galanteryjnych i Piśmiennych pod firmą

M. ZARUSKI i S-ka

Ulica Ogrodowa № 11.

Posiada na składzie w wielkim wyborze Koronki, Wstążki, Nici, Bieliznę webową papierową i gumową, Krawaty, Szelki Portmonetki, Pończochy, Skarpetki, Chustki, Szale wełniane i jedwabne, oraz wszelkie materiały piśmienne.

Sklep Żelazny Współdzielczy p. f.

„RZEMIEŚLNIK”

w Częstochowie, ul. Mikołajewska Nr. 1. Telefon Nr. 92.

Peleca: Wagi—Wyzymaczki—Maszynki do mięsa patentowane—Narzędzia dla rzemiosł, okucia, drut gwoździe—śruby—nity—naczynia kuchenne—kłódki hurtowo i detalicznie i t. p. 398

HURTOWE SKŁADY Stowarz. Kupców Chrześcijan

pod firmą **„OBRONA”**

w Częstochowie, ul. Ogrodowa № 11.

Są najlepszym źródłem zapatrywania się w towary Kolonialno spożywcze. **Cena na wszystkie artykuły rynkowa, (najniższa).**

Wyłączna sprzedaż cukru z trzech pierwszorządnych cukrowni Lublin, Milejów i Nielewów.

Sposobem piśmiennym (listownym)

nauuczają: Buchalterji, Matematyki, Korespondencji, kaligrafji, języków i t. p.

KURSY HANDLOWE G. PYRKA.

Warszawa, S-to Krzysła № 17. Programy gratis 0680

Pierwszorządna Wyższa Szkoła Kroju i Szycia

M. Piaseckiej

MISTRZYNI CECHU WARSZAWSKIEGO I CZĘSTOCHOWSKIEGO

Częstochowa, II-ga Aleja № 40.

Szkoła wydaje kończącym kurs świadectwo. Przy szkole pracownia sukien okryć i kosjumów na żądanie formy papierowe kopjowane czyniące zadość najwybredniejszym wymaganiom. Program nauki wysyła się bezpłatnie.

**E. PERKOWSKI
CZĘSTOCHOWA**

III Aleja № 48 — Telefon № 422.



Peleca wielki wybór broni, rewolwerów i pistoletów automatycznych z pierwszorządnych fabryk. Wszelkie nowości w przyrządach myśliwskich po cenach najprzystępniejszych. Stale na składzie gotowe naboje we wszystkich kalibrach. Nabite prochem myśliwskim i srutem sosnowickim.

za 100 sztuk	cal. 20	16	12
	„Rub. 3,75	4,00	4,25

z hartstrutem o 25 kop. drożej. Nabite prochem bezdymnym Sokół, Walsrode lub Mullerite i Hartstrutem, w gilzach Unical. 20 16 12

wersal.	Za 100 sztuk	Rub. 5,75	6,00	6,25
		Rub. 6,25	6,50	6,75

w gilzach z oryginalnym kapiszorem Gewelot

Naboje Maszynowe Warszaws. Spółki Myśliwsk. po cenie Warszawsk. Każdy z p.p. Myśliwych może być w zupełności zadowolony z nabytej w moim składzie broni, gdyż taką wydaję na dwa tygodnie do wypróbowania, w przeciągu tego czasu broń o ile się nie podobą może być zwróconą bez żadnych kosztów ze strony kupującego.

Wyzymaczki

POLECA:

W. STAJEWSKI Aleja II-ga № 33.



Edward KINDERMAN

CZĘSTOCHOWA, ul. Teatralna № 26 dom wiat.

Tel. № 522. Filja w Sownowcu ul. Targowa №

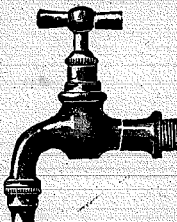
POLECA: Łózka żelazne, łóżeczka dziecięce, kolebki, wózki dziecięce, materace druciane i sprężynowe i t. d. CENY NIZKIE ZA GOTOWOŚĆ I NA RATY, CENNIKI NA ŻĄDANIE GRATIS.

**Zakład freblowski — Kursy dla Freblanek
STANISŁAWY LIGĘZÓWNY**

w Częstochowie, Teatralna 26.

Zapisy dzieci oraz pańien codziennie od godz. 10 rano do 5 pp.

Rozpoczęcie zajęć 2 września 1913 r.



PRACOWNIA ARMATUR

M. CIUBZYŃSKIEGO

ul. Warszawska № 113, — Telefon № 277

w CZĘSTOCHOWIE.

Wyrabia Krany—Wentyle—śluzy i pływaki do rezerwoarków i t. d. i takowy towar gotowy posiada na składzie.

0614-50-3

Jeżeli Państwo macie robactwo to winniście o tem pamiętać że:



Ale tylko w czerwonych trójkątach z metalowymi rurczkami.

„ POKOST ”

C. Ch. Szmidta w Rydze

oraz wszelkiego rodzaju

Farby i Gips

Peleca: Skład Materiałów Apiecznych i Farb „

WACŁAWA ORŁA

w Częstochowie, III Aleja 46.

**Nowo-Otworzony CHRZEŚCJAŃSKI
MAGAZYN OBUWIA**

ul. Teatralna Nr. 17.

Peleca: w dużym wyborze obuwie męskie, damskie i dziecięce oraz przyjmuję obstalunki i reperacje Ceny najprzystępniejsze. A. BRYCHT

DO SPRZEDANIA

30 7 i 4 wótkowe majątki; dochodowe, my, ziemie i place przy bieżącej wydatne pod fabryki; składy apteczne browartaki i t. p.

ZAMIANA Dochodowy dom na folter. POSZUKUJE Agronoma rządcy, polnogo i lokaja majątku dużego do rozpiwania bez banku.

2) Wspólników do przemysłowo-handlowych interesów.

PRZYJMUJE Przedstawicielstwa handlowo przemysłowe.

CZĘSTOCHOWSKIE KAUCYONOWANE BIURO KOMISORÓW S. RZOWSKI i J. DRESZNER

II-ga Aleja № 33, telefon № 178.

**Dla Panów
Rzeźników**

w Dom. Śiemkowiec powiat Włocławski pod Działoszyńcem jest do sprzedania 200 sztuk owiec opasanych.

Bydła rogatego 8 sztuk w pełnym miesiącu.

KAZIMIERZ OSSOWSKI

INZYNIER

Obronca Patentowy

PETERSBURG—Wosniesieńskijskiej Prosp. № 20. BERLIN—Potsdamerstr. № 5.

PRACOWNIA

sukien i kostjumów damskich

W. KARWOWSKIEJ

ul. Teatralna № 23, m. № 5.

FIRMA EGZYSTUJE OD 1880 ROKU. 0685

**FARBIARNIA i PRALNIA CHEMICZNA
A. HEININGERA**

II-ga Aleja № 19, telefon № 5.

Wykonywa farbowanie i pranie chemiczne po cenach przystępnych i punktualnie a miłanowicie: Garderobę damską męską i dziecięcą. Dywany, portjery, firanki, kapy, serwety, plusowe, pokrycia z mebli i t. p.

SKLEPY w Łodzi ul. Mikołajewska Nr. 39 Tel. 29-35

WŁASNE w Tomaszowie Piotrk ul. Kaliska Nr. 72

Bykowska 21 tel. 264.

Prenumerata wynosi Rocznie 1000, półrocznie rb. 5, kwartalnie rb. 1 k. 50, miesięcznie kop. 50, wraz z przesyłką pocztową lub odnośzeniem do domów. Zagranicą, za markami pocztowymi, dopłaca się miesięcznie kop. 60.

Filja: w Zawierciu w księgarni p. Z. Hubickiej i w Rakowie. Redaktor i Wydawca: F. D. Wilkożewski. Druk: F. D. Wilkożewski w Częstochowie II-ga Aleja № 33.