



W. BIEGAŃSKIEGO · W. CZĘSTOCHOWIE

EX · LIBRIS · M · B · P · IM · DR ·



BIBLIOTEKA PUBLICZNA im. W. Biegańskiego w CZĘSTOCHOWIE

PRAWA REPRODUKCYJ ZASTRZEŻONE

COPYRIGHT RESERVED

GONIEC CZĘSTOCHOWSKI

DZIENNIK POLITYCZNY, SPOŁECZNY, EKONOMICZNY I LITERACKI POSWIECONY
== SPRAWOM MIEJSCOWYM ORAZ ZAGŁĘBIA DĄBROWSKIEGO. ==

Prenumerata wynosi Rocznie rb. 6, półrocznie rb. 3, kwartalnie rb. 1 k. 50, miesięcznie kop. 50, wraz z przesyłką pocztową lub odosłaniem do domów. Zagalnicza, za markami pocztowymi, dopłaca się miesięcznie kop. 60.

Ceny ogłoszeń: Za wiersz jednospaltowy lub jego miejsce: przed tekstem r. 40, na 2 i 3 kol. po k. 25, na 4 kol. po k. 15. Drobny ogłoszenia po k. 3, za wyjątkiem Najtansze ogłoszenie kop. 20. Ogłoszenie treści matrymontalnej o 50% drożej.

PRENUMERATA I OGŁOSZENIA przyjmują kolegarie, kassery i biura ogłoszeń: w Częstochowie, Warszawie, Łodzi i miastach prowincjonalnych.

REDAKCJA I ADMINISTRACJA
Częstochowa, II-ga Aleja № 38—Telefon № 50.

Redaktor lub jego zastępca przyjmują interesantów codziennie z wyjątkiem dni świątecznych od godz. 9—10 wieczorem. Reklamsów nadesłanych redakcja nie zwraca.

Filie: w Zawierciu w księgarni p. Z. Hubickiej i w Rakowie u p. A. Witeszczyka. Cena pojedynczego numeru kop. 3.

UWAGA: Ogłoszenia przyjęte po godzinie 6-tej wieczorem kosztują 50 procent drożej.

II-ga Aleja № 38. — Tel. № 497.

„URANJA”

TEATR
pod zarządem A. KRZEMIŃSKIEGO.

Program soboty i do poniedziałku 3 Lutego 1913 r. (włącznie)

Śpiew łabędzi skończony

(Wzruszający dramat z życia w 2-oh częściach, z serii „Nordisk.”
WILUŚ I ZŁY KUCHARZ. (komiczny.)
WSZYSTKIEMU WINIEN APETYT. (komiczny)
POLIP MORSKI (naukowy z natury)
Wzrochówiatowa Kronika. Wypadki chwili bieżącej. (Z natury)

NA SCENIE
Występy Towarzystwa Artystów polskich pod dyktando W. Kicińskiego
Dziś 1-szy raz:

Wesele na Podgórzu

Krótka chwila ludowa ze śpiewami i tańcami.
Zmiana programu we wtorek i sobotę.

TEATR „ODEON” W. Krzemieńskiego
II-ga Aleja 43
Telefon 477.
PROGRAM, od soboty 1 do wtorku 4 Stycznia 1913 roku (włącznie)

DROGI PRZEZNACZENIA

Wybitny dramat w 3-oh częściach w kolorach. Z serii artystycznej. Br. Pathe.
Część I-a. OPUSZCZONA. II-ga: OPATRZNOŚĆ CZUWA.
Nieudane konkury (komed.) Dziennik Pathe № 198b.
Brapja słodka (w kolorach.) Ilustracja chwili bieżącej (z natury.)
Na scenie! Występy p. SEWERINI Gzłowich-fletu i imitatora zwierząt i ptaków.
Tylko 4 dni!

II-ga Aleja № 19. TEATR PARYSKI Kinematograf

PROGRAM, od soboty 1 do poniedziałku 3 Stycznia 1913 roku (włącznie)

Kronika Gaumonta. Aktualności bieżących chwil (z natury)
KOBIECIA DOKTOR (bardzo komiczne.)

NA SZLAKU ŻYCIA

Dramat współczesny z życia z za kulis, cyrkowy w 3-oh częściach.
MARTWE SPOJRZENIE (dramat)
Fryzka uczy się arytmetyki (bardzo komiczne.)

Na scenie! Występy p. SEWERINI Gzłowich-fletu i imitatora zwierząt i ptaków.
Wójt z pod Krakowa Zabawna scena ze śpiewami i tańcami.

Dr. Z. Bem

Powrócił na stałe
Przyjmuje chorych jak dawniej od 8—9 rano i od 3—5 p. p.
Choroby wewnętrzne weneryczne i dzieci
Aleja III-cia № 53, telefon 579.

Dr. Paweł BRONIAŃSKI

Nerwy-Rynek Nr. 5. — Telefon Nr. 24.
Choroby skórne i weneryczne.
Przyjmuje od 8—11 rano i od 3—7 p. p.
Panie od 2—3 po południu. — Stosuje wystrzykiwanie wódrożynie Salvarsanu (NATA 908 i 914.)

LEKARZ-DENTYSTA

ARTUR BRONIAŃSKI

Przyjmuje codziennie od godz. 9 do 1 popołudniu i od 3 do 7 wiecz. Choroby zębów i jamy ustnej.
Wymawianie zębów bez bólu.
Zęby sztuczne
I piętro, telefon Nr. 464.
Aleja I 8-dom o Rygockiej.

A. DĘBICKI

Geometrą przysięgły
Teatralna № 23 m. 14 parter
Wykonuje wszelkie roboty Miernicze

D-PA. NATALJA NEUFELD

powróciła.

Lecczenie zębów i jamy ustnej

LEKARZ DENTYSTY

Michał GREJNIECA

I Aleja № 10 I-sze piętro. Tel. № 108
Przyjmuje chorych codziennie od 9 r. r. do 8-wiecz. Wystrzykiwanie zębów bez bólu.
Zęby sztuczne i bez podniebienia
Uwaga: Ceny stałe, usługi dostępne i dla uboższej kategorie.

Najodpowiedniejszy i najmilszy podarek to

PATHÉFON



z tubą lub bez tuby
w cenie od 25r do 250r
Ostatnie nowości

Główny skład Pathéfonów E. PUCEK i R. HILF

II-ga Aleja № 23 na piętrze.

za go tówkę płyty Pathé grają bez igiel. Przeróbki gramofonów Ceny fabryczne RA

Pierwszorządny Zakład Artystyczny Fotograficzny
„APOLLO” II-ga Aleja № 22.

Wykonuje Artystycznie Grupę składano i zbiorowa Po treżuje strych fotografii z gwarancją na podobieństwo jak również prawdziwe fotografie wypalano na porcelanie wiecznotrwałe do pomników.
Ceny bardzo przystępne.

Pierwszorządny Zakład Artystyczny Rzeźbiarsko-Kamieniarski

Częstochowa Aleja III-cia dom 14
Kruszyński i Proszowski

Fabryka posadzki cementowej na chodniki stożki, mozaikowych oraz wszelkich wyrobów z cementu. Ceny Najpr.

Nadszarpane nerwy.

Pracę każde cierpienie nerwowe polega na przecięciu nerwów w jakiegokolwiek formie, wskutek przeciepnięcia, podniecenia, trosk, wyczerpania, podniecenia, i t. p. Wówczas pojawiają się pojedynczo lub gromadnie charakterystyczne symptomaty wyczerpania nerwowego, jako to: bóle głowy, darcia w stawach, bóle piersi, twarzą, gardła, rąk i stóp, migania płatków przed oczami, bicie serca, uderzenie krwi, bezsenność, ciężkie i męczące sny, ścisłanie w piersi, zawroty głowy, śrucie strachu, rozdrażnienie z powodu zgiełku ścian podniecenia, zwłaszcza rano po śnie niepokój, kapryśność, osłabienie pamięci, żółte plamy na ciele, pulsowania, bezwładność

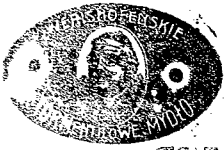
czny drgania rąk i kolan przy podnieceniu, silne pręgi pod oczami, szum w uszach, dziwne wyrażenia i skłonność, lek, skłonności do alkoholu i t. p.
"Nerwami" w medycynie, nie nazywają się nerwy wrażliwe, t. j. widnia nerwowe, które przebiegają przez cały organizm, ale przedewszystkiem mózg i mięcz pacierzowy. Dlatego też można śmiało stwierdzić, że przyczyną choroby lub wyczerpania mózgu i mięcz pacierzowego, a zatem mają poważne znaczenie.

Przeciwko przecięciu nerwów istnieją tylko dwa sposoby: albo bezwzględny spokój, lub też obfite dostarczanie odpowiedniego odżywiania. Bezwzględny spokój jest bardzo trudny do osiągnięcia.
Daleko łatwiej można osiągnąć dostarczanie intensywnych środków odżywczych. Tęskni nerwowe przy nie związku fosforowe, znane pod nazwą "Jecytyny", którą udaje się otrzymać w postaci skoncentrowanej. Oto to, właśnie stanowi podstawę działania "Kordjaliny" d-ra Hartmana, która przygotowuje się w formie smaczonej, z łatwością przyswajających się tabletek i która już w różnorodnych przypadłościach nerwowych okazywała zadziwiający skutek. Ten naprz. p. R. O. Abramowicz piśmie 2 lutego 1911 r. ze wsi Urjan Szanowny Panie Doktorze, otrzyma-

łem od pana trzy przesyłki, zawierające 6 pudełek "Kordjaliny", za którą panu serdecznie dziękuję i będę modlić się za pańskie drogocenne zdrowie. Prawdę mówiąc, pański środek "Kordjalina" jest drugim zbawieniem dla nerwowego rodzaju. Natychmiast po zacyciu pańskiego środka uczucie przypryłu sił fizycznych i umysłowych, apetyt poprawił się, na duszy zrobiło mi się wesele, rozdrażnienie zaczęło przechodzić szybko, słowem środek pański "Kordjalina" przyniósł mi korzyść. Z całego serca dziękuję Panu. Jest to tylko jedno z pośród tysiąca wyznani o skuteczności tego skutecznego środka.

W ten, kto pragnie lepiej się prze-

Piękność - to potęga!



Piegi, pryszcze, wagnery, mokre i suche liszaje, swędzenie, krosty i wszelkiego rodzaju nieczystości skóry leczy i usuwa najradzykalniej, rozpowszechnione i uznane przez powagi lekarskie.

Mydło ks. Kneippa.
Prawdliwe z powyższą etykietą i napisem na smaższej etykietce reprezent. Bez tego pod. - fałszy. Skasy. Po 40 kop kawałek sprzedają wszędzie.
Reprez. M. Niedźwiedz, Warszawa, Graniczna 6.

M. SOROSZCZUK

Generalny przedstawiciel fabryki maszyn **WOLF & Cie w Guben.**
WARSZAWA Hoża № 25.
POLECA: Maszyny do wyrobu dachówki i cegły cementowej, Formy do wyrobów kręzów studziennych **FARBY CEMENTOWE**
Ceny niskie! Warunki przystępne!

FIRMA EGZYSTUJE OD 1860 ROKU.

Farbiarnia i Pralnia Chemiczna A. HEININGGA

II-ga Aleja № 19 Telef. № 5

Wykonuje farbowanie i pranie chemiczne po cenach przystępnych i punktualnie a mianowicie: Garderobe damską i męską, dziecięcą. Dywany, portjery, firanki, kapy, serwety pluszowe, pokrycia z mebli i t. p.

SKLEPY WŁASNE
w Łodzi ul. Mikołajewska Nr. 39 Tel. 29-35
w Tomaszowie Piotr. ul. Kalka Nr. 72
w Piotrkowie ul. Piotrowska 14 ul. Bykowska 21 tel. 266.

ZARZĄD Stowarzyszenia Spółdzielczego „Dźwignia Częstochowska” II Aleja № 37

Zawiadania
W tym sklepie jest pracownia kolarzów amatorskich własnych i powierzonych. W składzie wielki wybór kolorów. Tutaj też wszelkiego rodzaju wata. Pracownia szyci i okryć damskich, męskich i fartuszków, bielizny damskiej, męskiej i dziecięcej od skromnej do najstrojniejszej. Konfekcja damskiej i dziecięcej od skromnej do najwykwintniejszej. Duży wybór gorsetów i kopoluszy, gotowych i robionych w domu. Wykonuje wszelkie roboty w zakresie rękodzielnictwa.

Kto chce oszczędzać pieniądze

i uniknąć zgrzyzot niech pali tylko **BRYKIETAMI** z marką „K” i Korona Cena brykietów z dostawą do domu po Rb. 1, 30 k. za 100 sztuk (100 brykietów zastępuje 1 1/2 korca węgla.) **SKŁAD WĘGLA „BRYKIET” w CZĘSTOCHOWIE** ul. Piotrowska № 2, dom Michała Grossmana (tel. fon № 178)

Gwarancja zarobku 50 Rs. miesięcz.
Osoby zatrudnione w zakładach kuracji na całym świecie przez nas otrzymują w całości, procenty u siebie w domu. Niech wypróbują! Zbyt mało! Bogactwo niebawem! Proszę nie wątpić, zapraszam! K. MATHIS.
TOWARZYSTWO MASZYN DO WIĄZANIA
THOMAS H. WHITTY-KURAU i Ko. Petersburg, Neva ul. 42

Do sprzedania, w Częstochowie i na dobrych warunkach **SKLEP GALANTERYJNY** egzystujący od lat 16, wartość takowego 10-12000 r. gotówka potrzebna 5-6,000 rubli. Wiadomość w Administracji Gońca

TOWARZYSTWO AKCYJNE
A. RALLET i S-ka
W MOSKWIIE
Oddział Warszawski - ul. Królewska № 35
POLECA
Wodę Kwiatową, Perfumy Mydła i Pudry
NOWOŚĆ:
BUKIET NAPOLEONA, POKUSA, COQUETTERIE, BOSKI AROMAT, ALIENOR, WRZOS, SADA VACCO, IDEAL,

Do sprzedania dom i 6 morg gruntów w Kiebusku wiadomość Ciasna Nr. 14 w Częstochowie Jasielski. 19

Poszukuję posiadaczy nieruchomości w tym domu i iadeotwa posiadam wiadomość w Administracji Gońca.

Potrzeba zaraz pienię do haftu znaczenia bielizny - Maryś 11-ga Aleja Nr. 19, ro botka stała wynagrodzenie dobre, przysięgam uczennice. 62

Zginął kwit lombardu Nr. 6580

Do sprzedania fortepian, syrd, wózek dla chorego i mebla bu rka sławicka wiadomość Cerkiewna 23

Wyższa Szkoła Króju pod osobnym kierunkiem m. strefny cochu Warszawa 1912 i laurecki parskiej akademii nagrodzonej słotym dużym melem w akademii krawców H. Oniewkowskiej oraz pierwszorzędna pracownia ubiorów ul. Dojazd Nr. 5 I sse piętro front.

Sklep spółdzielczy sprzedam z powodzeniem. Warszawa № 4. 45

Tapicer w BURYAN II Aleja Nr. 19. Wielki wybór Otoman Dębowych i krytych Szeslagi Sofy i Tapczany Oraz przyjmuję ob stalunkę Mebli w różnych fasonach CENY Nader umiarkowane.

Niemieckiego język ka wyuczasz w krótkim czasie użę literatury korespondencji i przyjmuję uczeni dorosłych i dzieci nawet bez posiedków Aleja III 55 drugie piętro m. 10. 3152

Subjekt Przejazdy poszukuje kondydyj Wi domość Garnarska Nr 19 mies. 13.

Biurowie przepisujące na maszynach R. Szumacherowej w Częstochowie ul. Cerkiewna 7 front II piętro. Użęzłaj lokuj stenografi w kilku językach. Biuro zostało powiększone przez wprowadzenie nowych systemów maszyn do pisania 31.3

Niemieckiego Harmoniję 3-oh regulowaną na 2 klawiatury z kontrabasem chromowym Zawożcie dom Zwolskiego vis a vis Bożianiego gniazda. 16

Wzbur listew oprawa obrazów skład obrazów Aleja 3 Nr. 73 Dąbowski

Sprzedam Harmoniję 3-oh regulowaną na 2 klawiatury z kontrabasem chromowym Zawożcie dom Zwolskiego vis a vis Bożianiego gniazda. 16

Zginęła biurowa z kasy Pożyczkowej Oszczędnościowej Nr. 19225. 49



MO, HO, HO! CO TO? NAWEL LAKI! NIE... CALY SZKACI, UMARZASZ. **KURKI PASTE SOKOL**

Żąda wszędzie wł. Feliks Śmieta i S-ka Warszawa, Wspólna 46.

SZCZURY i pasty tępi szybko i pewnie pasta przygotowana w Apteczce A. Zalewskiego w m. Rawle, guberni Piotrkowska. Cena funta 1. 20 kop. z przesyłką i r. 45 kop. Próbne małe pudełka są do nabycia w aptekach i składach aptecznych. 0176

Magazyn Obuwia Ogrodowa II, obok „Obrony”

Pracownia Przemysłowo-Artystyczna J. Kozikowskiego
Posiada na składzie reprodukcje figur gipsowych starożytnych i nowoczesnych w wielkim wyborze, Częstochowa, Niedrzyżalska № 2 dom wł. przy placu Wieloletnim.

Wyborne a tanie kotły do bielizny poleca: Skład towarów żelaznych narzędzi, i naczyń kuchennych.
W. Stajewski Aleja II № 83.

TAPICER R. OZIEMBŁO
w Częstochowie, III Aleja Nr. 52.
Posiadam otomany dywanowe garofity mahoulowe i całe tryte kozetki szeslagi. Oraz przyjmuję obstalunkę na meble w różnych fasonach. Zakładanie firanek portjer krajanie pokrowców pakowanie mebli.
Ceny przystępne.

Chorym

Chorych lecących się Spermia-Poehla, starają się oszukać, w pomocą szumnych reklam o plynach z gruczołów następnich, przy czym w reklamach tych nie brnąjąc się zupełnie, przekraczają fakty i powołują się na imiona prace zagranicznych uczonych, którzy nigdy nie widzieli nawet tych preparatów. Pożyjemy sobie za obowiązkiem ostrzedz chorych przed temi ekstraktami, gdyż nie mając nic wspólnego ze Spermia Poehla: zawierają one często szkodliwe dla zdrowia składniki.

Przy neurastonii, główny płciowej, wladzie starczym, histozji, nowotworach malokrwistości, gruźlicy, przymiote, skutkach leczenia rzęzą, chorobach serca, (otuszczeniu, zwapieniu, biota serca, tryjni, miażdżycy) zwapieniu lecia, alkoholizmie, ścianki mięsa pancerowego, paratich, o- słabieniu mataków prąbytych chorób, przegromu i t. d. zostają jed- nie za pomocą Spermia-Poehla osiągnięte i oświecające wyniki kóre stwierdzone zostały za pomocą doświadczeń najznakomitszych uczonych i lekarzy świata całego.



Należy zwrócić uwagę na **SPERMINA POEHL'A** i odważnie przyjąć wszelkich ekstraktów i plynów o różnych innych nazwach, oznaczonych których wydane została oddzielna broszura, którą wysyłamy na żądanie gratis i franko, wraz z najnowszą literaturą o **SPERMINIE**

* SPERMINA POEHLA znajdują się w sprzedaży we wszystkich aptekach i składach aptecznych

ORGANOTERAPEUTYCZNY INSTYTUT
PROFESSOR DR. POEHL'S WIE
DOBSTAWCY OROWO
JEGO CESARSKIEJ MOŚCI
PETERSBURG

Kazimierz Ossowski
INŻYNIER
Obrona patentowy
PETERSBURG - Woslesenski Prospekt
№ 20. Berlin-Potsdamstr. № 5.

Specjalna Fabryka wszelkich zagranicznych sztyftów i maszynowych robot

p. f. „Glimax”
w Częstochowie ul. Wareszawska Nr. 19.
TAMŻE POTRZEBNI CHŁOPCY DO PRAKTYKI

H. IMICH
w CZĘSTOCHOWIE
II Aleja 16, obok mostu kolejowego
Telefon 48

Pokost Polaca znaney fabryki C. Ch. Szmidta w Rydze
Farby wszelkiego rodzaju
Cement różnych marek
Gips oraz Cegła ogniotrwała krajowa i zagraniczna.
hurtowo i detalicznie po cenach naderzstępniejszych.

TECHN. CHEM. LABORATORIUM
„KAPS”
WARSZAWA.

KAPS
jest bez wątpienia najpewniejszym środkiem do wyteplenia szczurów i myży.

RADICAL
wyteplą gruntownie wyłączeni pruski i owaby

PARASITOS
jest jedynym radykalnym płynem do zglądzenia pluskw wraz z zarodkiem.

Dostać wszędzie.

Ważne dla kooperatyw.

Kłomnicka Fabryka Cykoryi
POLSKA

różne gatunki cykoryi, a w szczególności
№ 0000

w srebrnym opakowaniu, z korzeni wybielanych, oraz bardzo zdrową, pożywną i ekonomiczną

„Kawa Zdrowia”

Żądać we wszystkich sklepach kolonialnych i spożywczych, zwracać uwagę na markę fabryczną, wyobrażającą jaskółkę.

Pierwszorzędna Wyższa Szkoła
Kroju i Szycia

M. PIASECKIEJ

Mistrzini, Cechu Warszawskiego i Częstochowskiego
Częstochowa II Aleja № 40

Szkola wydaje każdegoz kurs, świad. Przy szkole pracowali mialy okryt i kosztów na żądanie formy papierowe kopjowane czynzące sadok wy- wybrdniejzym wymaganiom

Program nauki wyłża się bezpłatnie

Kursy dla ochraniarek i troebianek
Stanisławy Ligezówny
w Częstochowie, Teatralna 26.

Zapisy nowowstępujących kandydatek codziennie od 8 rano do 6 p. p.

WARSZAWSKA FABRYKA
Cukrów, Czekolady i wyrobów waflowych
Władysław Buczkowski i S-ka
w Warszawie, Wronia 23 a, Tel. 144-81.

Poleca swoje udoskonalone wyroby
ŻADAĆ WSZĘDZIE

Hurtowe Składy Stowarzyszenia
Kupców Chrześcjan pod firma
„OBRONA”
w Częstochowie ul. Ogrodowa Nr. 11

Są najlepszym źródłem zaopatrywania się w towary Kolonialno spożywcze. Cena na wszystkie artykuły rynkowa, (najniższa)

Wyłączna sprzedaż cukru z trzech pierwszorzędnych cukrowni Lublin, Milejów i Nieleśdew.

!!! Wielce praktyczna nowość !!!
Pijcie mleko niefalszowane!

Mlekomierz (przyrząd do sprawdzania czystości mleka; bez trudu i analiz odrazu wskazuje, czy dane mleko niefalszowane, a swo- tualnie, jako jego część stanowi szkodliwą przymieszkę. Mlekomierz b jest: czuły i znakomicie cokolwi odpowida, do 100 dni - tyle male- odznaczony został w Waryau sztytu mialokom. Prawdnie Mlekomierza kosztującego tylko 50 kop. ustrzeże raz na zawsze 20- ladek i kieszd od przykrych często niepodatność, to też Mlekomierza niezbędny jest w każdym domowym gospodarstwie. Mlekomierz do- stać można w składzie aptecznym Maurycego Nestfelda.

Pierwszy w Częstochowie Chrześcjanński
Hurtowy Skład
Towarów Galanteryjnych i Piśmiennych pod firmą:
M. ZARUSKI i S-ka,
ul. Ogrodowa № 11.

Posiadam na składzie w wielkim wyborze: Koronki, Wstążki, Nici, Bieliznę wełnową, papierową i gumo- wą, Krawaty, Szelki, Portmonetki, Pończochy, Skar- petki, Chustki, Szale wełniane i jedwabne, oraz wszel- kie-materiały piśmienne.

Lecznica chorób kobiecych z oddziałem położniczym
D-ra J. PIETRASIEWICZA
w Częstochowie, ul. Jasnogórska Nr. 24.

Oplaty za pobyt od 1 rb. 50 kop. do 3 rubli dziennie. Pokoje oddzielne. Ambu- latorjum z chorobami kobiecymi codzien- nie od godziny 11-iej rano do 1-iej po południu.

Mamy zaszczyt zawiadomić W. Panie iż otworzyliśmy **Pracownię sukien damskich i ubiorów dzieciennych w II Aleji Nr. 39 1-sze piętro (obno wystawowe)**

Zadaniem naszym będzie wykonywać powierzzone nam roboty solidnie szybko tania podług najwiecezszych mód.

W nadzieji że W. Panie zaszczepią nas swemi zamówieniami w bieżącym sezonie pozostajemy z poważaniem
Elisnora i Marja Michotek
Sprzedat form w wielkim wyborze.

Pracownia ubiorów damskich
MISTRZYNI CECHOWYJ
LUCJI JURASZEK
w Częstochowie, Aleja II 38, m. 13.

Wykonujemy wszelkie roboty wchodzące za reo kro- wiczony, jako to: Suknie, kostjomy, sryony, mundury i ubo- ry dziecienne podług najwiecezszych mód.

Przy pracowa szkole kroju i szycia (metoda Wortha), po ukończeniu której: uczennice otrzymują a dyplom krawiecki. Ceny przystępne - wykończenie solidne.

Thiotymina

Aptekarka J. Humbiot
(w Noworadomska, gub Piotrkowska) Zast. przez Urząd Lekar. Petarich, sz. № 6816.

Zalecany przez p. p. Lekarzy z niezaw. dnym skutkiem jako środek znakomity w przy padkach chorób dróg od- dechowych jak: katar krta- ni, katar oskrzela, katarj płuc, kaszel. Pobudza lak- nienie, wzmacnia organy tra- wienia, a tem samem przy- czynia się do ogólnego po- lepszenia stanu chorego.

Sposób użycia przy każdym flakonie. Żądać we wszyst- kich aptekach i składach ap- tecznych. 0921-52

PRACOWNIA
sukien i kostjumów damskich
KARWOWSKIEJ
Teatralna № 23 m. 37.
Przyjmuje mundurki dla pensjonarek

Kożuch
nowy duży sprzedaw No- wa 44. 54 1

Objawszj na rejon **Częstochowski** wyłączną reprezentację **Towarzystwa Akcyjnego Zakładów Ceramicznych „DZIEWULSKI i LANGE”, w Opocznie.**

Ośmielam się uprzejmie prosić W. W. P. P. Odbioreców o łaskawe wcześniejsze zamawianie potrzebnej im **posadzki terrakotowej,** jako też licówek i płytek glazurowanych.

Zdzisław Ryłski
Częstochowa, Aleja II-ga № 20-telefonu 93