



W. BIEGAŃSKIEGO · W. CZĘSTOCHOWIE

EX · LIBRIS · M · B · P · IM · DR ·



# BIBLIOTEKA PUBLICZNA im. W. Biegańskiego w CZĘSTOCHOWIE

PRAWA REPRODUKCJI ZASTRZEŻONE

COPYRIGHT RESERVED

# GONIEC CZĘSTOCHOWSKI

DZIENNIK POLITYCZNY, SPOŁECZNY, EKONOMICZNY I LITERACKI  
POŚWIĘCONY SPRAWOM MIEJSCOWYM ORAZ ZAGĘBIA DĄBROWSKIEGO.

REDAKCJA Częstochowa, II Aleja № 38, telefon № 50,

ADMINISTRACJA Częstochowa, II Aleja № 38.

Warunki prenumeraty i ogłoszeń na stronicy 4-ej.

Cena 3 kop.

Redaktor lub jego zastępca przyjmują mierzaniów codziennie z wyjątkiem dni świątecznych, od godz. 8—9 wieczorem.

2-ga Aleja № 43.

## TEATR „ODEON”

W. Rrzezińskiego (Najstarszy w Królestwie)  
Od dziś tylko do piątku włącznie:



Codziennie od 8-ej wieczorem  
Słynny obraz z historii handlu „ŻY WYM TOWAREM”

## BIAŁA NIEWOLNICA

Obraz ten nadesłany przez „LONDYŃSKIE TOWARZYSTWO OCHRONY KOBIET”  
w ciągu ostatnich 2-ch tygodni CGLAŁA CAŁA WARSZAWA.

Zo względu na temat, sprzedaż biletów dla młodzieży wstrzymana. — Ceny miejsc zwykłe.  
Do godziny 8-ej program zwykły.

2-ga Aleja № 43.

## „TEATR ODEON”

W. Rrzezińskiego (Najstarszy w Królestwie) Od środy 26 do piątku 28 Października (włącznie)

Wspaniały artystyczny program. — Tylko do godziny 8-ej wieczorem:

Lizbona, miejsce ostatnich wypadków w Portugalji (z natury) **Faworyt cesarzowej.** — Tragedja w Bezassie (historyczna) **Film d'art. Dwulicowiec** (człowiek o dwóch twarzach) dramat **Złota dolina** (piękne widoki z natury w kolorach) **Kubusiowi podarowali piłkę** (humorystycz.) **Wyleczony przez teściową** (kom.) **Sinobrody** (fantazja).

Na scenie odegrana będzie „Szczęście z drzwiami” obrazek sceniczny, w 1 akcie. Reż. W. Nisiewski.

Od godziny 8-ej program wypełnia: „BIAŁA NIEWOLNICA”.

Wzrost programu i kasa podąży w górę.

W następnym tygodniu nową serją widowisk z podróży

Ceny miejsc zwykłe

Szczegóły w afiszach i programach.

### RESTAURACJA Wacława ŚWIDERSKIEGO

Telefon № 132.

zawiadania Szanowną Publiczność, iż z dniem 1 Października  
codziennie koncert kapeli

**International** pod dyktando  
Johana MAŁEJCZKA  
Z szacunkiem W. Świdorski.

Dziś w Teatrze miejscowym przedostatnie przedstawienie Ukraińskiej  
trupy p. d. M. M. KUCZERENKO,

### „Cyganka AZA”

Rolę „A Z Y” wykona M. M. Kuczerenko. — Początek o go  
dzinie 8-ej i pół wiecz. Szczegóły w afiszach i programach, bilety  
w kasie teatralnej od godz. 3-ej: po południu.

### SOSNOWIEC.

Od 30 października do 6 Listopada  
włącznie 1910 r. 1219 5 1

### Przed stu laty.

### Konkurs

### Lotniczy.

### Dr. BEM

ul. Sw. Barbary Nr. 2 w Częstochowie  
przyjmuje od 8 do 9<sup>1/2</sup> rano i od 3  
do 5 po południu, Choroby wewnętrzne,  
dzieci i weneryczne. 1378

Setna rocznica urodzin Fryderyka Szopena daje sposobność do zbiorowej, niebywałej manifestacji ku czci nieśmiertelnego Mistra tonów. Jednego z największych geniuszów narodu. We Lwowie w niedzielę dn. 23 b. m. złożył Mu hołd wielki zjazd twórców i wirtuozów muzyki polskiej z J. I. Paderewskim na czele. Cała elita umysłowa i społeczna połała się cudną muzyką Wieszcza czarodzieja.

Lecz świetny ten obchód, to jeszcze niepełna część dla genialnego poety tonów, to jeszcze połowiczny hołd dla nieśmiertelnego piewcy duszy polskiej. Fryderyk Szopen jest nie tylko arcyrodowym, jest także arcy ludowym wyrazicielem naszej duszy zbiorowej.

Biurowo  
TECHNICZNE  
I  
FABRYKI

## „MŁOT”

Częstochowa  
ul. Dojazd 29  
Tel. Nr. 203.

Urządzenia sanitarne: kanalizacje i wodociągi, ogrzewania centralne i wentylacje  
Wanny i piece kąpielowe, aparaty dla fabryk chemicznych i laboratorjów. Pompy  
Zbiorniki do wody, spirytusu, nafty etc. Rurociągi do wody i pary. Specjalne  
łączenia do wysokiego ciśnienia i pary przegrzanej Konstrukcje żelazne

Obcęgi gumowe, powozowe  
i samochodowe

dostarcza i zakłada  
z gwarancją 15 miesięcy

RYDZEWSKI i S-ka.

PIERWSZORZĘDNY ZAKŁAD ARTYSTYCZNY RZEŹBIARSKO-KAMIENIARSKI i SZTUKATORSKI

## KRUSZYŃSKI i PROSZOWSKI

Częstochowa, III Aleja, dom własny

Uzyskuje od 1887 r. Telefon 260.

WYKONYWA RZEZBY POMNIKI, ROBOTY BUDOWLANE I KOŚCIELNE.  
Fabryka posadzki cementowej na chodniki i stopni mozaikowych, oraz wszelkich wyrobów z cementu.  
CENY NAJPRZYSTĘPNIEJSZE.







### W klasztorach.

Do „Birz Wied.“ donoszą z Nowogrodu, że miasto poruszone jest rewizją klasztoru juriewskiego. Powód do rewizji tej dała skarga zakonników do synodu na to, że archimandryta pozwała sobie wymierzać im policzki nawet w cerkwi, prowadzi żywot wcale nie klasztorny itp. Panuje przekonanie powszechne, że ścisła rewizja klasztoru tego jest nieodzowna, zbyt dużo bowiem posiada on kosztowności, wiodących na pokuszenie. Wiadomo np. z całą pewnością, że milijonowy fundusz nietykalny, zapisany przez hr. Orłowa, zaczął topnieć. Obecny już archimandryta otrzymał go mniejszym o 8 tysięcy rubli.

Tenże sam dziennik podaje szczegóły o gospodarce duchownego Nataniela, przełożonego klasztoru skoworodzkiego. W klasztorze tym w czasie nabożeństwa działy się rzeczy wprost krzyżące. Na każdym kroku widać zepsucie i pi-

jaństwo. Pobożni narażeni są na obelgi. Tak np. w lecie r. b. przybyło tam grono kursistek, na prośbę o pozwolenie zwiedzenia klasztoru odpowiadano im ze strony pijanych mnichów nieprzychylnymi propozycjami. Tu dokonano również rewizji, której wynik jest jednak niewiadomy.

—oxo—

### Odpowiedzi Redakcji.

P. Wł. J. W jednym z okien wystawowych składu p. Popławskiego jest wielki znak o sprzedaży marek pocztowych i przyjmowanie listów poleconych.

### Satyra i humor.

PRZED SKŁADEM WĘDLIN.

Józik, naści do garści 5 kop. i jeszcze 2 i dymaj po okrawki. Tyko powiedz żeby ci dali dużo i tłustego, bo to dla chorego!

### Repertuar Teatru „Herbskiego“.

Środa 26. „Głupi Jakób“ komedia w 3 aktach Tadeusza Rittnera. Popularne.

Czwartek 27. „Makbet“ tragedia w 5 aktach Szekspira.

Piątek 28. „Złoty wiek rycerstwa“ (Whon Knights Were Bold). Zart w 3 aktach Marlowe'a, przekład T. Zelenieckiego.

Sobota 29. Nowość! „Panna Maliczewska“ sztuka w 3 aktach G. Zapolskiej-Janowskiej.

### Letni rozkład pociągów.

Dr. Żel. Warsz.-Wied.  
Przychodzą: z Warszawy: 6.39 r. 11.37 pdp. 2.33 pp. 5.39 pp. 7.20 w. 12.20 n. 4.11 n.  
z Sosnowca: 8.50 r. 9.42 r. 11.20 pdp 3.36 pp. 6.34 w. 9.13 w. 11.51 n. 1.20 n. 2.44 n.  
z Piotrkowa: 9.00 r. 9.00 w.

Odchodzą: do Warszawy: 5.25 r. 9.50 r. 11.30 r. 3.46 pp. 6.42 w. 12.11 n. 1.32 n. 2.52 n.  
do Sosnowca: 6.51 r. 9.18 r. 11.47 pdp. 2.41 pp. 4.20 pp. 5.49 pp. 7.26 w. 9.10 w. 4.19 n.  
do Piotrkowa: 9.25 w. 12.11 n.  
Dr. Żel. Herbsko-Kielecka.  
Przychodzą: 9.00 r. 11.05 pdp. 1.52 pp. 5.42 pp. 9.06 w.  
Odchodzą: 7.20 r. 9.40 r. 12.27 pdp. 3.30 pp. 6.20 w.

**IWANROWIEC** III Aleja № 71 w Częstochowie.

Udokonala Indryje  
Analizuje przeszlifowane i lerszajne szkieł czarnych.  
Przyjmują od 10-2 50 k. 1 od 4-8 1 rb. w brodawki od 2 do 8 50 w. w. czorem.

Przygotowuje do wszystkich klas gimnazjum i na maturę. Wiadomość w Administracji Gońca. 1206 3-2

Z dniem 27 Października b. r.

rozpocznie się likwidacja Magazynu Bławatnego

# Bernarda Lewina

w Częstochowie Aleja I-sza Hotel Victorja. Telefon № 151. — Po cenach niżej kosztu

### KARPIŃSKIEGO Balsam Bengalski Znieczulający.

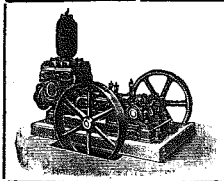
Sprawia natychmiastową ulgę w Nowralgii, Reumatyzmie, Artetyzmie, Migrenie, Bólu zębów.  
Bolące miejsce natrzeć balsamem, przykrywając je następnie watą.  
Laboratorium Chemiczno - Farmaceutyczne Tow. Akc. Fr. KARPINSKI w Warszawie, ul. Elektoralna 35. Telefon 600.

### Rohn Zieliński i S-ka

Warszawa

Jerozolimska 117

adr. dla depesz „Rohnzieliński“



Systemu Warthingtona  
**POMPY** pneumatyczne „Neptun“

### POMPY

elektryczne i transmisyjne

### Rury żebrowe. Radjatory.

Przedstawiciel Stanisław Glinsberg.

218 Częstochowa Zawiercie.

### Magazyn Ubiorów Męskich

### R. TRAWIŃSKIEGO

zaopatrzonej został w najświeższe materiały krajowe i zagraniczne z pierwszorzędných fabryk.

Na składzie FUTRA i CZAPKI.

II Aleja Nr. 24 i sze piętro od frontu. Telefon 381.

### Centralna Stacja Elektryczna

w Częstochowie

### Oddział Instalacyjny

Poleca urządzenie instalacji oświetlenia elektrycznego, dostawę, ustawianie i wynajem elektromotorów po cenach najniższych.

Wszelkie artykuły elektrotechniczne stałe na składzie. Projekty i kosztorysy bezpłatnie 670

### Z kostjumy za 5 rb. 25 k.

Dwa odcinki kostiumowe zimowy lub wiosenne, męzki i damski wysyłany za 5 rb. 25 k. z gwarancją: jeśli się towar nie spodoba, przyjmujemy na powrót i pieniądze za racymy w całości; 1) 4<sup>ty</sup> arsz. „Angielskiego kordu modnego i wełnianego wyrobu 2 arsz. szerok. najnowszego fasonu na cały elegancji męski ko stjum i 2) 8 arsz. kordu „Flora“ modnego fasonu na całą suknie damską. Obydwa odcinki w ciemnych kolorach. Życzącym wysyć. po tej samej cenie 2 męskie lub 2 damskie kostjumy. Takież same 2 kostjumy lepszego gat. 5 rb. 80 k. Wysyć za załączeniem post. bez zadatku. Przesyłka 55 kop. na Sberje 90 k. Przy zamówieniu 4 odcinków przesyłka na rachunek fabryki. Zamóć adres. Fabrykantowi Markowi Bernstein Łódź—M. 2038 10-6

### Nowo otworzony MAGAZYN MEBLI

II Aleja Nr. 24 w Częstochowie. Na składzie: Sympelnie, Jadalnie i t. d. oraz Zakład stolarski. Przyjmują roboty meblowe, i budowlane, sklepowe i apteczne. Odnowienie mebli i pakowanie tychże. J. Blaszczykowski 2649 18-4

Jest do sprzedania Łózko za cene Rb. 500 było na wystawie w Paryżu nagrodzone złotym medalem II al. 3-1 25 Blaszczykowski. 1218

**Ból głowy i migrenę** natchmiast usuwa **MIGRENO-NERVO SIN** Bezwarunkowo pewny i nieszkodliwy roślinny środek. Ządać w aptekach i składach aptecznych tylko oryginalnych proszków 10 k szt. Pudełko 1.20 k. 1845 100-36

Sprzedam fortepian bardzo tania Wieluńska № 8 m. 4 1211 2-1

Poszukuje lekcyi niemieckiego Oferty składają w Administracji „Gońca“ Niemiecki. 1212 2-1

Potrzeba dwóch czeladzi piekarskich Pr. zsię zgłaszając do 28 października włącznie Mstów Adolf Jendrysik 1214 3-1

Od 1-go Listopa Do wynajęcia oheyna na warsztat ślusarski lub stolarski. Teatralna Nr. 66 1215 3-1

## Wate kolorową wafki i kit do okien poleca skład apteczny Wacława Orzeł III Aleja 46

### SZKŁA DO LAMP I SZKŁA SZLIFOWANE.

Niniejszym podajemy do wiadomości szanownych Klientów, że w naszej Hucie Szklanej, „Hortensia“ w Piotrkowie podjęliśmy fabrykację szkła do lamp i szkła szlifowanych. Dla dogodności naszej klienteli trzymamy również w Warszawie i Łodzi kolekcje próbne, a mianowicie:

w Warszawie — u pana J. Koniarek, Miedziana # 10. Telefon # 60-65. — Łodzi w naszym Biurze Centralnem ul. Karola # 3. Telefon # 118.

Ważnem jest szczególnie to, że fabrykant nasz jest w najwyższym gatunku.

Rosyjs. Towarz. Bezimiennie Przemysłu i Handlu dawnych przedsiębiorstw Emila Haeblera. Oddz. Huty Szklane „Kara“ i „Hortensia“ w Piotrkowie.

### Piękność to potęga



na P I E G I, PRYSZCZE, WAGRY, mokre i suche LISZAJE, KROSTY i wszelkiego rodzaju nieczystości skóry jest wiele różnych środków, lecz skutecznie działających bardzo mało. Kto chce otrzymać prawdziwie radykalny środek kosmetyczno-leczniczy, niech żąda rozpoznać i uznanie przez powagi lekarskie

### MYDŁO ks. KNEIPPA

z napisem na każd. etyk. reprezent. i powyższą etykietę. Bez tego podp. — falsyfikaty. Po 40 k. kawalek sprzed. wszyst. apt., skl. ap. i perfumjerje.

Reprezentant M. Niedźwiedz, Warszawa, Wspólna 5, tel. 91-07.

Zgineła książka Nr. 5766 Tomasz Marosz, wydana przez Tow. Pożyczkowo-Oszczędnościowe. 1208-3-2

Piekarnia do wynajęcia Krakowska Nr. 66 1214 3-1

### Potrzebna zaraz

inteligent a osoba do zajęcia się gospodarstwem domowym i dzieckiem 6-10 letnim. Oferty „Wdowiec“ przyjmuje Administracja Gońca 1206 3-2

### Adwokat, Warszawa. Wilcza Nr. 18.

Sprawy, Porady, przyjmuje do 11-ej i 5-7 po poł. 2053-30-4

PRENUMERATE i OGŁOSZENIA PRZYJMĄJĄ: Kantor własny Częstochowa Aleja II Nr. 38—w Zawierciu księ-garnia p. Z. Hubickiej, — w Rakowie p. Leon Piotrowski.

Warunki prenumeraty: Rocznie rb. 6, półrocznie rb. 3, kwartalnie rb. 1 kop. 50, miesięcznie kop. 50, wraz z przesyłką pocztową, lub odnośnictwem do domów.

Ceny ogłoszeń: Za wiersz jednosłpawty lub jego miarę: przed tekstem k. 40 po tekście k. 15, obok tekstu (nadestane) k. 50 nekrologi k. 25 Drobnie ogłoszenia po 3 k. za wyraz. Najtańsze ogłoszenie k. 20

Ogłoszenia treści matrymonialnej o 50 procent drożej.